

LOT BAR TAP Miscelatore monocomando a due fori con rosette separate - Platinato spazzolato

LOT

32 805 680



- sporgenza 165 mm
- bocca girevole 360°
- Getto con aria
- altezza rubinetteria 230 mm
- altezza fino al regolatore del getto laminare 205 mm
- rosetta separata 55 x 55 mm
- diametro foro rubinetteria 35 mm
- diametro foro miscelatore monocomando 44 mm
- portata max 8 l/min a una pressione idraulica di 3 bar
- senza piombo
- Questo prodotto può aiutare un edificio a soddisfare i requisiti dei Green Building Rating Systems, ad es. LEED®, BREEAM®, DGNB

Comando posizionabile liberamente.

	Platinato spazzolato	32 805 680-06
	Cromato	32 805 680-00
	Platinato	32 805 680-08
	Dark Chrome	32 805 680-19
	Ottone spazzolato (Oro 23k)	32 805 680-28
	Champagne spazzolato (Oro 22k)	32 805 680-46
	Champagne (Oro 22k)	32 805 680-47
	Dark Platinum spazzolato	32 805 680-99

Prodotti complementari



**Comando piletta ad eccentrico
con manopola con manopola -
Platinato spazzolato**

10 711 970-06

Prodotti complementari



**Dispenser con rosetta - Platinato
spazzolato**

82 439 970-06

LOT BAR TAP Miscelatore monocomando a due fori con rosette separate - Platinato spazzolato

LOT

32 805 680

mm [inches]

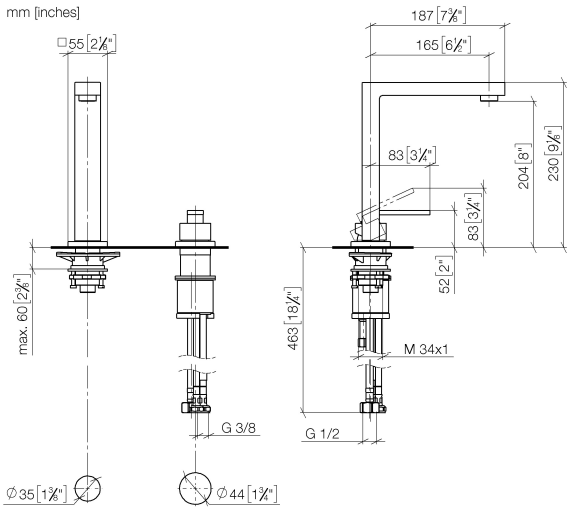
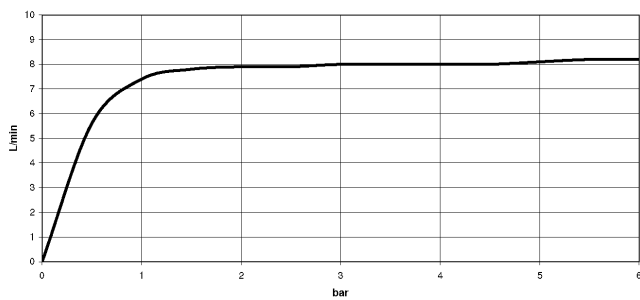


Diagramma di portata



Codes & Standards

DIN 4109

EN 817

Executive Order
no. 1007

ISO 3822

Scottish Water
Byelaws

UK Water Supply
Regulations

Ü-Zeichen

VA-Zeichen



LOT BAR TAP Miscelatore monocomando a due fori con rosette separate -
Platinato spazzolato

LOT

32 805 680

Certificati

LGA_18

WRAS_1909

GDV_0400

ETA_18

LOT BAR TAP Miscelatore monocomando a due fori con rosette separate - Platinato spazzolato

LOT

32 805 680

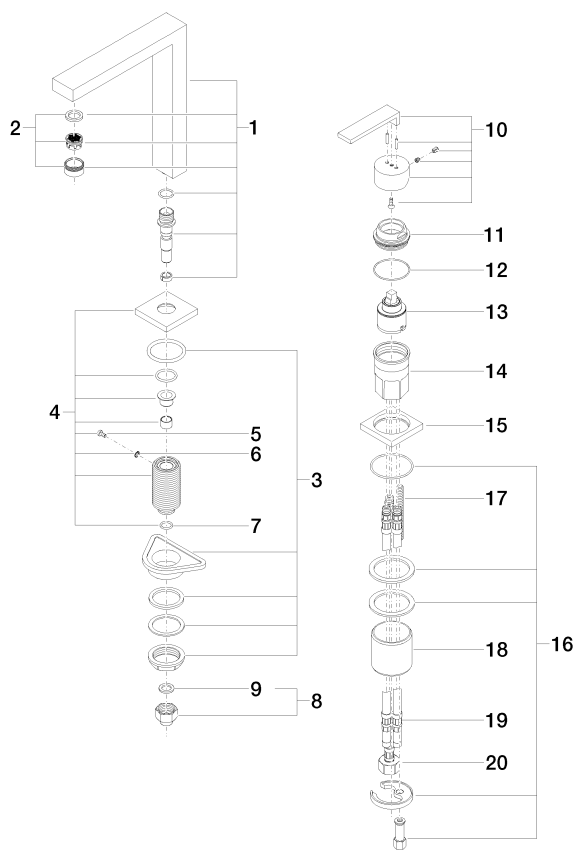
Versione del prodotto da 5/31/2010 a 3/10/2021

Versione del prodotto da 3/10/2021 a 5/10/2021

Versione del prodotto da 5/10/2021

Versione del prodotto da 6/1/2022

Parts for other
finishes can be found
here: [Cromato](#)





LOT BAR TAP Miscelatore monocomando a due fori con rosette separate - Platinato spazzolato

LOT

32 805 680

Elenco delle parti di ricambio

Versione del prodotto da 5/31/2010 a 3/10/2021

Versione del prodotto da 3/10/2021 a 5/10/2021

Versione del prodotto da 5/10/2021

Versione del prodotto da 6/1/2022