

LOT Miscelatore monocomando a due fori con rosette separate - Platinato

LOT

32 815 680
 Versione del prodotto da 01/04/2024



- sporgenza 235 mm
 - bocca girevole 360°
 - Getto con aria
 - altezza rubinetteria 345 mm
 - altezza fino al rompigitto 319 mm
 - rosetta separata 55 x 55 mm
 - diametro foro rubinetteria 35 mm
 - diametro foro miscelatore monocomando 44 mm
 - portata max 8 l/min a una pressione idraulica di 3 bar
 - senza piombo
 - Questo prodotto può aiutare un edificio a soddisfare i requisiti dei Green Building Rating Systems, ad es. LEED®, BREEAM®, DGNB

Comando posizionabile liberamente.

	Platinato	32 815 680-08
	Cromato	32 815 680-00
	Platinato spazzolato	32 815 680-06
	Dark Chrome	32 815 680-19
	Ottone spazzolato (Oro 23k)	32 815 680-28
	Bronzo spazzolato	32 815 680-42
	Champagne spazzolato (Oro 22k)	32 815 680-46
	Champagne (Oro 22k)	32 815 680-47
	Dark Platinum spazzolato	32 815 680-99


Prodotti complementari



Dispenser con rosetta - Platinato

82 439 970-08

Prodotti complementari



Comando piletta ad eccentrico con manopola con manopola - Platinato

10 711 970-08

32 815 680 Versione del prodotto da 01/04/2024

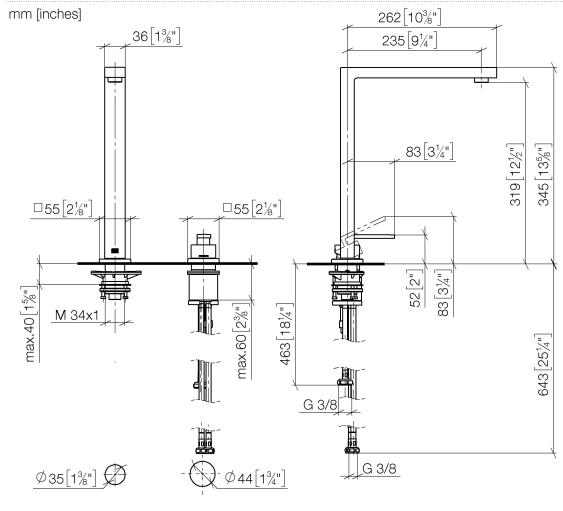


Diagramma di portata



Codes & Standards

DIN 4109

ISO 3822

Scottish Water
Byelaws

UK Water Supply
Regulations

Ü-Zeichen



LOT Miscelatore monocomando a due fori con rosette separate - Platinato

LOT

32 815 680 Versione del prodotto da 01/04/2024

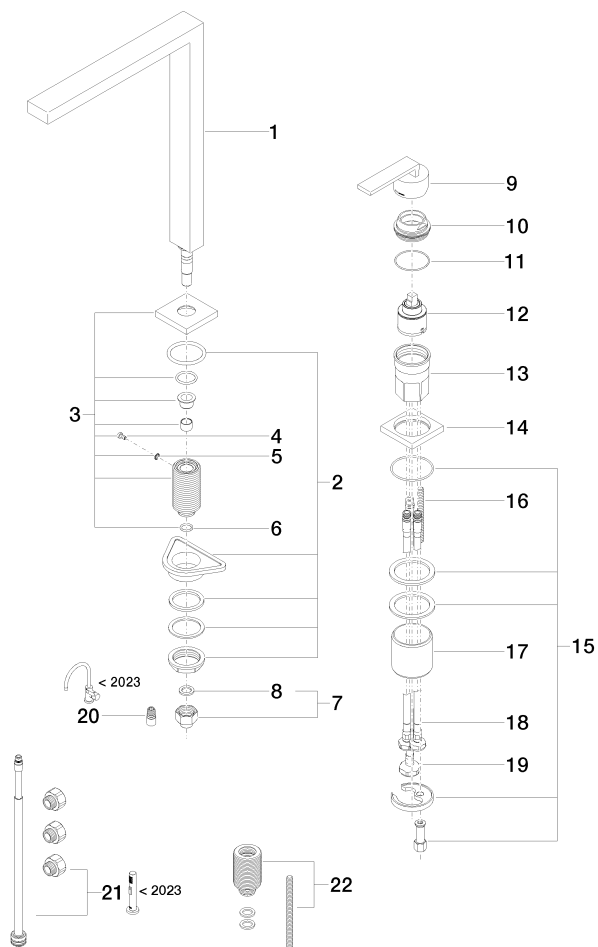
Certificati e sostenibilità

LGA_38

WRAS_250402

32 815 680 Versione del prodotto da 01/04/2024

Parts for other
finishes can be found
here: Cromato



Elenco delle parti di ricambio

N.	Codice articolo	Denominazione	Quantità necessaria	Tempo di produzione
6	90 14 10 077 00 90	guarnizione	1,00	2
16	09 31 11 011 90	perno	1,00	2
4	09 30 30 057 90	vite	1,00	2
17	09 18 40 079 90	bussola	1,00	2
20	90 24 03 537 01 90	adattatore	1,00	2
1	90 11 06 188 05-08	bocca di erogazione	1,00	-
Il pezzo di ricambio non può più essere ordinato, si prega di ordinare l'articolo sostitutivo				
2	04 23 10 044 01 90	set di fissaggio	1,00	2
18	04 30 04 104 00 90	flessibile	2,00	2
21	90 17 09 046 13 90	set di modifica	1,00	2
14	09 27 78 007-08	rosetta	1,00	60
19	04 30 04 019 00 90	flessibile	1,00	2
22	12 802 970 90	Set di prolunga -	1,00	60
13	09 30 01 100 10 90	bussola	1,00	2
8	90 14 20 002 00 90	guarnizione	1,00	2
15	04 30 11 038 02 90	set di fissaggio	1,00	2
10	09 24 04 142-08	dado	1,00	60
3	90 27 78 023 00-08	rosetta	1,00	40
11	09 14 10 108 90	guarnizione	1,00	2
5	09 30 11 028 90	rondella	1,00	2
12	90 15 05 045 00 90	cartuccia	1,00	2
7	04 24 04 166 10 90	ugello	1,00	2
9	90 20 78 040 00-08	manopola	1,00	40