

TARA ULTRA Miscelatore monocomando a due fori con rosette separate - Platinato spazzolato

TARA ULTRA

32 815 875 Versione del prodotto da 01/01/2025



- sporgenza 241 mm
- bocca girevole 360°
- Possibilità di limitarne la rotazione con il set di riduzione 12 820 970 90
- Getto con aria
- portata max 8 l/min a una pressione idraulica di 3 bar
- senza piombo
- Questo prodotto può aiutare un edificio a soddisfare i requisiti dei Green Building Rating Systems, ad es. LEED®, BREEAM®, DGNB

Comando posizionabile liberamente.

	Platinato spazzolato	32 815 875-06
	Cromato	32 815 875-00
	Platinato	32 815 875-08
	Ottone (Oro 23k)	32 815 875-09
	Dark Chrome	32 815 875-19
	Ottone spazzolato (Oro 23k)	32 815 875-28
	Nero opaco	32 815 875-33
	Bronzo spazzolato	32 815 875-42
	Champagne spazzolato (Oro 22k)	32 815 875-46
	Champagne (Oro 22k)	32 815 875-47
	Cromo spazzolato	32 815 875-93
	Dark Platinum spazzolato	32 815 875-99

Prodotti complementari

Set limitazione di giro -

12 820 970 90



Prodotti complementari

**Comando piletta ad eccentrico con manopola con manopola -
Platinato spazzolato**

10 710 970-06



Prodotti complementari

**Dispenser con rosetta - Platinato
spazzolato**

82 444 970-06



TARA ULTRA Miscelatore monocomando a due fori con rosette separate -
Platinato spazzolato

TARA ULTRA

32 815 875 Versione del prodotto da 01/01/2025

mm [inches]
1.5

1:5

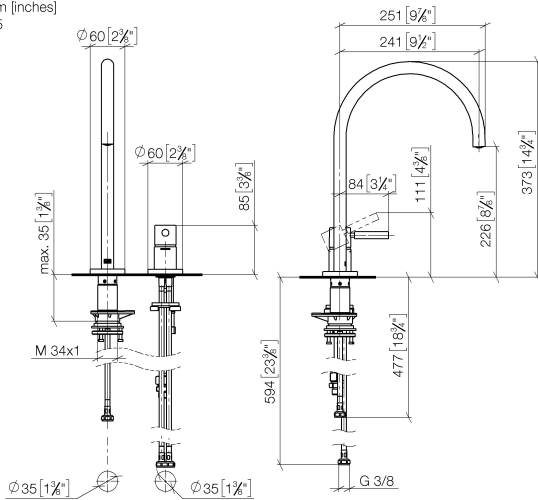
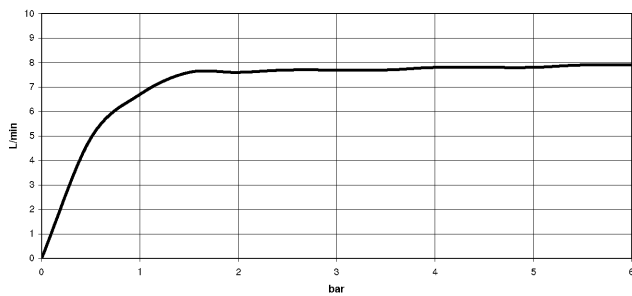


Diagramma di portata



Codes & Standards

DIN 4109

ISO 3822

Scottish Water Byelaws

UK Water Supply Regulations

Ü-Zeichen



TARA ULTRA Miscelatore monocomando a due fori con rosette separate - Platinato spazzolato

TARA ULTRA

32 815 875 Versione del prodotto da 01/01/2025

Certificati e sostenibilità

LGA_38

WRAS_240102



Elenco delle parti di ricambio

N.	Codice articolo	Denominazione	Quantità necessaria	Tempo di produzione
17	90 24 03 250 00 90	ugello	1,00	2
16	04 30 04 105 00 90	flessibile	2,00	2
6	90 20 87 003 00-06	manopola	1,00	10
13	09 31 11 011 90	perno	1,00	2
12	09 27 97 040-06	rosetta	1,00	10
5	04 30 04 100 00 90	flessibile	1,00	2
15	04 30 04 104 00 90	flessibile	1,00	2
10	90 15 05 042 00 90	cartuccia	1,00	2
8	09 14 10 091 90	guarnizione	1,00	2
2	12 820 970 90	Set limitazione di giro -	1,00	2
14	04 30 11 085 97 90	set di fissaggio	1,00	2
4	04 23 10 044 08 90	set di fissaggio	1,00	2
7	09 28 30 026-06	copertura	1,00	10
1	90 28 22 377 00-06	bocca di erogazione	1,00	10
3	90 30 01 299 00 90	Albero	1,00	2
11	09 14 10 110 90	guarnizione	1,00	2
9	09 24 04 266 90	dado	1,00	2