

## TARA ULTRA Miscelatore monocomando a due fori con rosette separate - Ottone (Oro 23k)

TARA ULTRA

32 815 875 Versione del prodotto da 01/01/2025



- sporgenza 241 mm
- bocca girevole 360°
- Possibilità di limitarne la rotazione con il set di riduzione 12 820 970 90
- Getto con aria
- portata max 8 l/min a una pressione idraulica di 3 bar
- senza piombo
- Questo prodotto può aiutare un edificio a soddisfare i requisiti dei Green Building Rating Systems, ad es. LEED®, BREEAM®, DGNB

Comando posizionabile liberamente.

	Ottone (Oro 23k)	32 815 875-09
	Cromato	32 815 875-00
	Platinato spazzolato	32 815 875-06
	Platinato	32 815 875-08
	Dark Chrome	32 815 875-19
	Ottone spazzolato (Oro 23k)	32 815 875-28
	Nero opaco	32 815 875-33
	Bronzo spazzolato	32 815 875-42
	Champagne spazzolato (Oro 22k)	32 815 875-46
	Champagne (Oro 22k)	32 815 875-47
	Cromo spazzolato	32 815 875-93
	Dark Platinum spazzolato	32 815 875-99

### Prodotti complementari

**Set limitazione di giro -**

12 820 970 90



### Prodotti complementari

**Dispenser con rosetta - Ottone (Oro 23k)**

82 444 970-09



### Prodotti complementari

**Comando piletta ad eccentrico con manopola con manopola - Ottone (Oro 23k)**

10 710 970-09



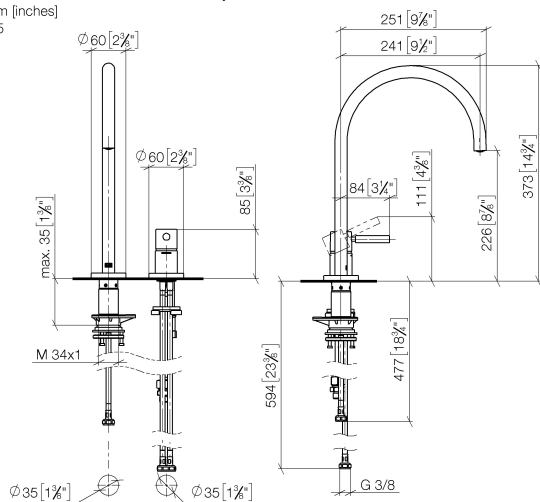
# TARA ULTRA Miscelatore monocomando a due fori con rosette separate - Ottone (Oro 23k)

TARA ULTRA

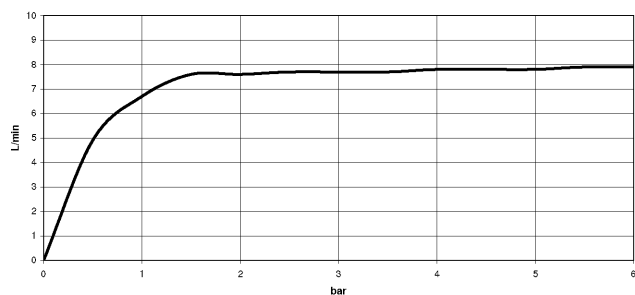
32 815 875 Versione del prodotto da 01/01/2025

mm [inches]

1:5



## Diagramma di portata



## Codes & Standards

DIN 4109

ISO 3822

Scottish Water  
Byelaws

UK Water Supply  
Regulations

## Ü-Zeichen



## TARA ULTRA Miscelatore monocomando a due fori con rosette separate - Ottone (Oro 23k)

TARA ULTRA

---

32 815 875 Versione del prodotto da 01/01/2025

Certificati e sostenibilità

---

LGA\_38

WRAS\_240102

# TARA ULTRA Miscelatore monocomando a due fori con rosette separate - Ottone (Oro 23k)

TARA ULTRA

32 815 875 Versione del prodotto da 01/01/2025



## Elenco delle parti di ricambio

N.	Codice articolo	Denominazione	Quantità necessaria	Tempo di produzione
7	09 28 30 026-09	copertura	1,00	60
5	04 30 04 100 00 90	flessibile	1,00	2
14	04 30 11 085 97 90	set di fissaggio	1,00	2
17	90 24 03 250 00 90	ugello	1,00	2
16	04 30 04 105 00 90	flessibile	2,00	2
3	90 30 01 299 00 90	Albero	1,00	2
4	04 23 10 044 08 90	set di fissaggio	1,00	2
9	09 24 04 266 90	dado	1,00	2
12	09 27 97 040-09	rosetta	1,00	60
13	09 31 11 011 90	perno	1,00	2
11	09 14 10 110 90	guarnizione	1,00	2
10	90 15 05 042 00 90	cartuccia	1,00	2
2	12 820 970 90	Set limitazione di giro -	1,00	2
8	09 14 10 091 90	guarnizione	1,00	2
15	04 30 04 104 00 90	flessibile	1,00	2
1	90 28 22 377 00-09	bocca di erogazione	1,00	-
Il pezzo di ricambio non può più essere ordinato, si prega di ordinare l'articolo sostitutivo				
6	90 20 87 003 00-09	manopola	1,00	40