

## TARA ULTRA Miscelatore monocomando a due fori con rosette separate - Dark Chrome

TARA ULTRA

32 815 875 Versione del prodotto da 01/01/2025



- sporgenza 241 mm
- bocca girevole 360°
- Possibilità di limitarne la rotazione con il set di riduzione 12 820 970 90
- Getto con aria
- portata max 8 l/min a una pressione idraulica di 3 bar
- senza piombo
- Questo prodotto può aiutare un edificio a soddisfare i requisiti dei Green Building Rating Systems, ad es. LEED®, BREEAM®, DGNB

Comando posizionabile liberamente.

|  |                                |               |
|--|--------------------------------|---------------|
|  | Dark Chrome                    | 32 815 875-19 |
|  | Cromato                        | 32 815 875-00 |
|  | Platinato spazzolato           | 32 815 875-06 |
|  | Platinato                      | 32 815 875-08 |
|  | Ottone (Oro 23k)               | 32 815 875-09 |
|  | Ottone spazzolato (Oro 23k)    | 32 815 875-28 |
|  | Nero opaco                     | 32 815 875-33 |
|  | Bronzo spazzolato              | 32 815 875-42 |
|  | Champagne spazzolato (Oro 22k) | 32 815 875-46 |
|  | Champagne (Oro 22k)            | 32 815 875-47 |
|  | Cromo spazzolato               | 32 815 875-93 |
|  | Dark Platinum spazzolato       | 32 815 875-99 |

### Prodotti complementari

**Set limitazione di giro -**

12 820 970 90



### Prodotti complementari

**Comando piletta ad eccentrico con manopola con manopola - Dark Chrome**

10 710 970-19



### Prodotti complementari

**Dispenser con rosetta - Dark Chrome**

82 444 970-19







## TARA ULTRA Miscelatore monocomando a due fori con rosette separate - Dark Chrome

TARA ULTRA

---

32 815 875    Versione del prodotto da 01/01/2025

Certificati e sostenibilità

---

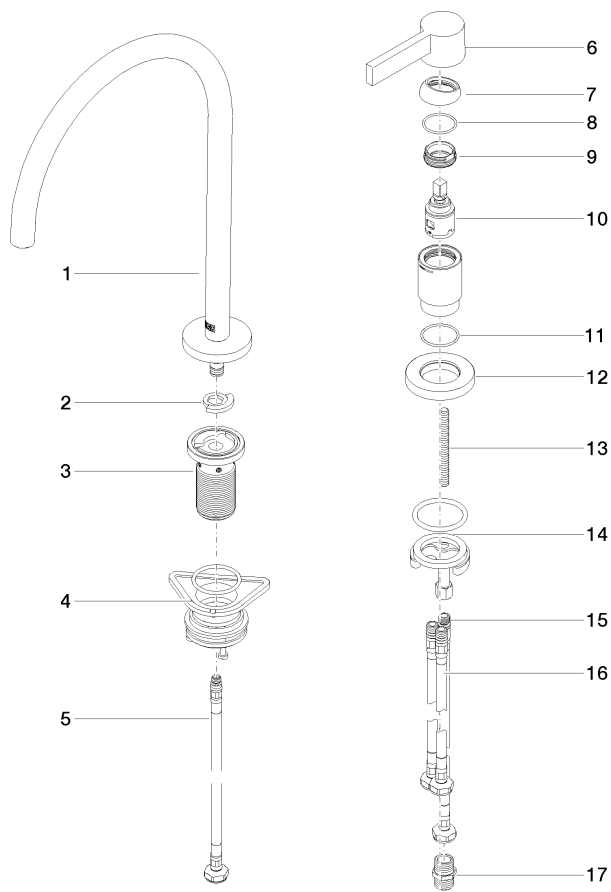
LGA\_38

WRAS\_240102

# TARA ULTRA Miscelatore monocomando a due fori con rosette separate - Dark Chrome

TARA ULTRA

32 815 875 Versione del prodotto da 01/01/2025



## Elenco delle parti di ricambio

| N.  | Codice articolo    | Denominazione             | Quantità necessaria | Tempo di produzione |
|---|--------------------|---------------------------|---------------------|---------------------|
| 4   | 04 23 10 044 08 90 | set di fissaggio          | 1,00                | 2                   |
| 17  | 90 24 03 250 00 90 | ugello                    | 1,00                | 2                   |
| 11  | 09 14 10 110 90    | guarnizione               | 1,00                | 2                   |
| 7   | 09 28 30 026-19    | copertura                 | 1,00                | 60                  |
| 6   | 90 20 87 003 00-19 | manopola                  | 1,00                | 20                  |
| 13  | 09 31 11 011 90    | perno                     | 1,00                | 2                   |
| 9   | 09 24 04 266 90    | dado                      | 1,00                | 2                   |
| 12  | 09 27 97 040-19    | rosetta                   | 1,00                | 60                  |
| 10  | 90 15 05 042 00 90 | cartuccia                 | 1,00                | 2                   |
| 15  | 04 30 04 104 00 90 | flessibile                | 1,00                | 2                   |
| 1   | 90 28 22 377 00-19 | bocca di erogazione       | 1,00                | -                   |
| Il pezzo di ricambio non può più essere ordinato, si prega di ordinare l'articolo sostitutivo |                    |                           |                     |                     |
| 3   | 90 30 01 299 00 90 | Albero                    | 1,00                | 2                   |
| 2   | 12 820 970 90      | Set limitazione di giro - | 1,00                | 2                   |
| 5   | 04 30 04 100 00 90 | flessibile                | 1,00                | 2                   |
| 8   | 09 14 10 091 90    | guarnizione               | 1,00                | 2                   |
| 16  | 04 30 04 105 00 90 | flessibile                | 2,00                | 2                   |
| 14  | 04 30 11 085 97 90 | set di fissaggio          | 1,00                | 2                   |