

## LISSÉ Miscelatore monocomando doccia montaggio a muro - Cromo spazzolato

33 300 845 Versione del prodotto da 4/1/2024



- uscita doccetta 3/8"
- rosette scorrevoli Ø 60 mm
- ingresso 1/2"
- Interasse 150 mm ± 15 mm

Sistema di sicurezza antiriflusso.

	Cromo spazzolato	33 300 845-93
	Cromato	33 300 845-00
	Platinato spazzolato	33 300 845-06
	Dark Chrome	33 300 845-19
	Light Gold spazzolato	33 300 845-27
	Nero opaco	33 300 845-33
	Dark Platinum spazzolato	33 300 845-99

LISSÉ

Miscelatore monocomando doccia montaggio a muro - Cromo spazzolato

33 300 845

Versione del prodotto da 4/1/2024

mm [inches]

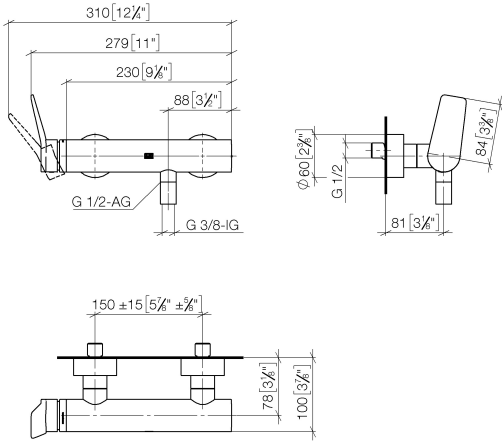
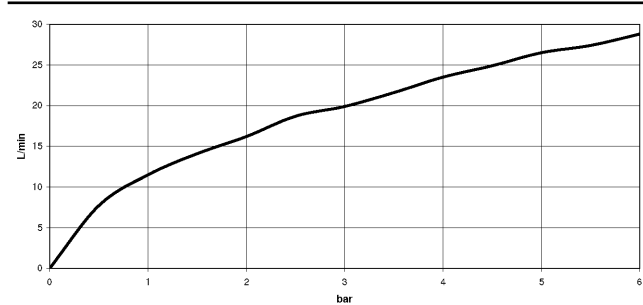


Diagramma di portata



Codes & Standards

ASME A112.18.1	cUPC	DIN 4109	EN 1717
ISO 3822	Scottish Water Byelaws	UK Water Supply Regulations	Ü-Zeichen



## LISSE Miscelatore monocomando doccia montaggio a muro - Cromo spazzolato

---

33 300 845 Versione del prodotto da 4/1/2024

### Certificati

---

Belgaqua\_21-025-2 LGA\_9

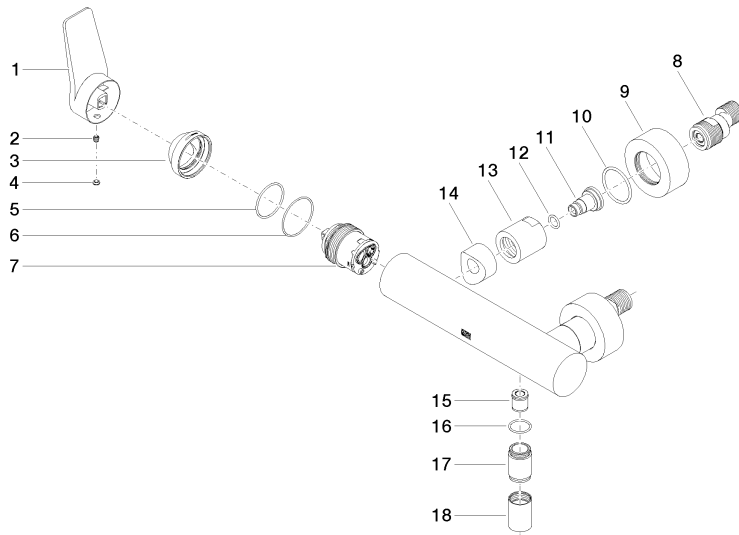
WRAS\_2207

IAPMO\_4976 (

## LISSÉ Miscelatore monocomando doccia montaggio a muro - Cromo spazzolato

33 300 845 Versione del prodotto da 4/1/2024

Parts for other  
finishes can be found  
here: Cromato



### Elenco delle parti di ricambio

N.	Codice articolo	Denominazione	Quantità necessaria	Tempo di produzione
1	09 20 84 021-93	manopola	1	20
2	90 31 11 030 00 90	perno	1	2
3	09 28 30 032-93	copertura	1	20
4	90 31 20 087 00-93	tappo	1	20
5	09 14 10 102 90	guarnizione	1	2
6	09 14 10 190 90	guarnizione	1	2
7	90 15 05 046 01 90	cartuccia	1	2
8	04 11 04 030 00 90	attacco	2	2
9	09 27 62 004-93	rosetta	2	20
10	09 14 10 119 90	guarnizione	2	2
11	09 29 05 005 20-93	ugello	2	20
12	09 14 10 008 90	guarnizione	2	2
13	09 23 10 048-93	dado	2	20
14	09 18 40 059-93	bussola	2	20
15	90 23 01 141 00 90	valvola di non ritorno	1	2
16	90 14 10 032 00 90	guarnizione	1	2
17	09 24 03 115 20-93	ugello	1	20
18	90 21 02 069 00-93	copertura	1	-

Il pezzo di ricambio non può più essere ordinato, si prega di ordinare l'articolo sostitutivo