

## IMO Miscelatore monocomando doccia montaggio a muro - Cromato

IMO

33 301 670    Versione del prodotto da 09/03/2015 a 17/07/2018



- uscita doccetta 3/8"
- rosette scorrevoli Ø 60 mm
- ingresso 1/2"
- Interasse 150 mm ± 15 mm

Sistema di sicurezza antiriflusso.

	Cromato	33 301 670-00
	Platinato spazzolato	33 301 670-06
	Dark Chrome	33 301 670-19
	Light Gold spazzolato	33 301 670-27
	Nero opaco	33 301 670-33
	Cromo spazzolato	33 301 670-93

mm [inches]



**Diagramma di portata**



## Codes & Standards

DIN 4109

EN 1717

ISO 3822

Ü-Zeichen



## IMO Miscelatore monocomando doccia montaggio a muro - Cromato

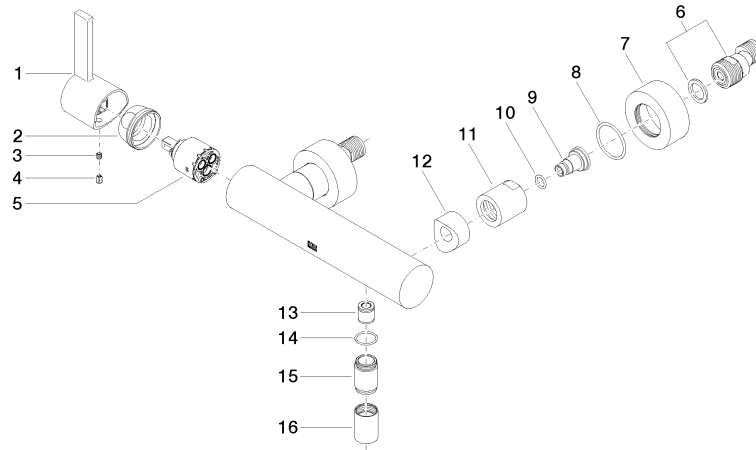
IMO

33 301 670    Versione del prodotto da 09/03/2015 a 17/07/2018

Certificati e sostenibilità

Belgaqua\_21-025-2    LGA\_9

Parts for other  
finishes can be found  
here: Platinato  
spazzolato



## Elenco delle parti di ricambio

N.	Codice articolo	Denominazione	Quantità necessaria	Tempo di produzione
10	09 14 10 008 90	guarnizione	2,00	2
11	09 23 10 048-00	dado	2,00	10
6	04 11 04 030 00 90	attacco	2,00	2
8	09 14 10 119 90	guarnizione	2,00	2
15	09 24 03 115 20-00	ugello	1,00	10
4	09 31 20 017 90	tappo	1,00	2
7	09 27 62 004-00	rosetta	2,00	10
1	09 20 67 004-00	manopola	1,00	10
2	09 24 04 107-00	dado	1,00	10
5	90 15 05 064 00 90	cartuccia	1,00	2
12	09 18 40 059-00	bussola	2,00	10
3	90 31 11 030 00 90	perno	1,00	2
13	90 23 01 141 00 90	valvola di non ritorno	1,00	2
9	09 29 05 005 20 90	ugello	2,00	60
14	90 14 10 032 00 90	guarnizione	1,00	2
16	90 21 02 069 00-00	copertura	1,00	10