

IMO Miscelatore monocomando doccia montaggio a muro - Platinato spazzolato

IMO

33 301 670 Versione del prodotto da 09/03/2015 a 17/07/2018



- uscita doccetta 3/8"
- rosette scorrevoli Ø 60 mm
- ingresso 1/2"
- Interasse 150 mm ± 15 mm

Sistema di sicurezza antiriflusso.

	Platinato spazzolato	33 301 670-06
	Cromato	33 301 670-00
	Dark Chrome	33 301 670-19
	Light Gold spazzolato	33 301 670-27
	Nero opaco	33 301 670-33
	Cromo spazzolato	33 301 670-93

IMO Miscelatore monocomando doccia montaggio a muro - Platinato spazzolato

IMO

33 301 670 Versione del prodotto da 09/03/2015 a 17/07/2018
mm [inches]

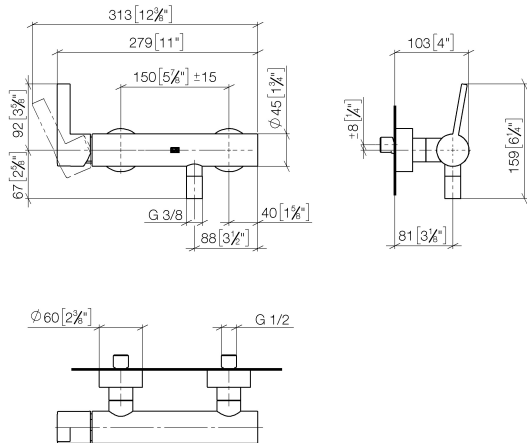
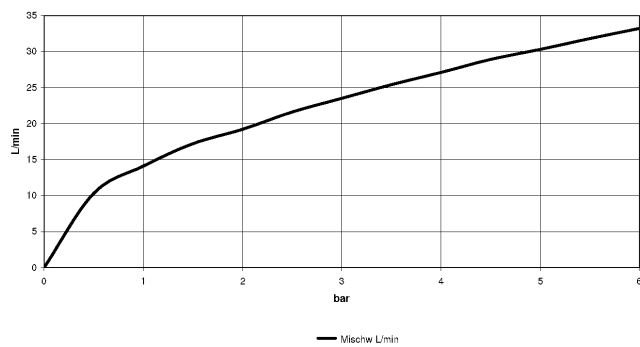


Diagramma di portata



Codes & Standards

DIN 4109

EN 1717

ISO 3822

Ü-Zeichen



IMO Miscelatore monocomando doccia montaggio a muro - Platinato spazzolato

IMO

33 301 670 Versione del prodotto da 09/03/2015 a 17/07/2018

Certificati e sostenibilità

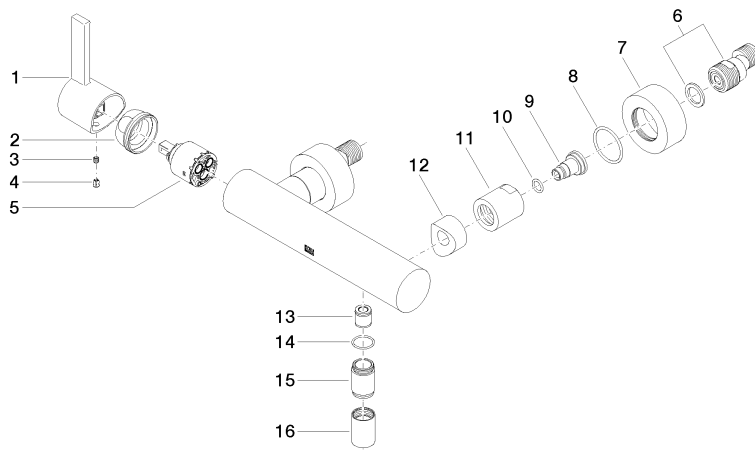
Belgaqua_21-025-2 LGA_9

IMO Miselatore monocomando doccia montaggio a muro - Platinato spazzolato

IMO

33 301 670 Versione del prodotto da 09/03/2015 a 17/07/2018

Parts for other finishes can be found here: [Cromato](#)



Elenco delle parti di ricambio

N.	Codice articolo	Denominazione	Quantità necessaria	Tempo di produzione
1	09 20 67 004-06	manopola	1,00	10
2	09 24 04 107-06	dado	1,00	10
11	09 23 10 048-06	dado	2,00	10
7	09 27 62 004-06	rosetta	2,00	10
5	90 15 05 064 00 90	cartuccia	1,00	2
12	09 18 40 059-06	bussola	2,00	10
10	09 14 10 008 90	guarnizione	2,00	2
4	09 31 20 017 90	tappo	1,00	2
6	04 11 04 030 00 90	attacco	2,00	2
8	09 14 10 119 90	guarnizione	2,00	2
15	09 24 03 115 20-06	ugello	1,00	10
14	90 14 10 032 00 90	guarnizione	1,00	2
13	90 23 01 141 00 90	valvola di non ritorno	1,00	2
9	09 29 05 005 20 90	ugello	2,00	60
3	90 31 11 030 00 90	perno	1,00	2
16	90 21 02 069 00-06	copertura	1,00	10