

33 510 809 Versione del prodotto da 13/03/2017



- sporgenza 123 mm
- bocca girevole 360°
- Getto circolare con aria
- altezza rubinetteria 274 mm
- altezza fino al rompigitto 220 mm
- diametro foro 35 mm
- 2x tubo flessibile di mandata M 8 x 1 avvitato, tenuta controllata
- portata max 5,7 l/min
- senza piombo
- Questo prodotto può aiutare un edificio a soddisfare i requisiti dei Green Building Rating Systems, ad es. LEED®, BREEAM®, DGNB

Solamente per lavabo con troppopieno.

	Dark Brass spazzolato	33 510 809-39
	Cromato	33 510 809-00
	Platinato spazzolato	33 510 809-06
	Platinato	33 510 809-08
	Dark Chrome	33 510 809-19
	Ottone spazzolato (Oro 23k)	33 510 809-28
	Bronzo spazzolato	33 510 809-42
	Champagne spazzolato (Oro 22k)	33 510 809-46
	Champagne (Oro 22k)	33 510 809-47
	Dark Platinum spazzolato	33 510 809-99

33 510 809 Versione del prodotto da 13/03/2017

mm [inches]

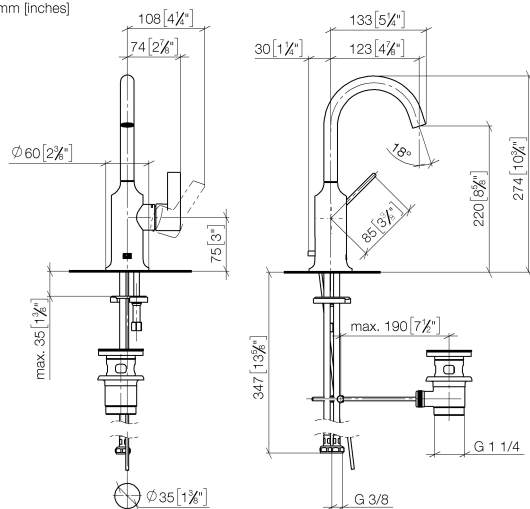
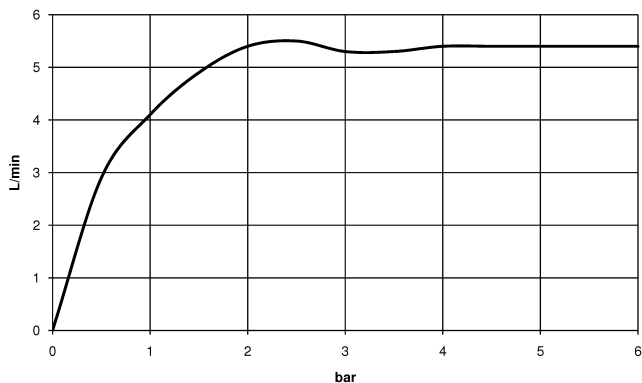


Diagramma di portata



Codes & Standards

DIN 4109

Executive Order
no. 1007

ISO 3822

Scottish Water
Byelaws

UK Water Supply
Regulations

Ü-Zeichen



VAIA Miscelatore monocomando lavabo con piletta - Dark Brass spazzolato

VAIA

33 510 809 Versione del prodotto da 13/03/2017

Certificati e sostenibilità

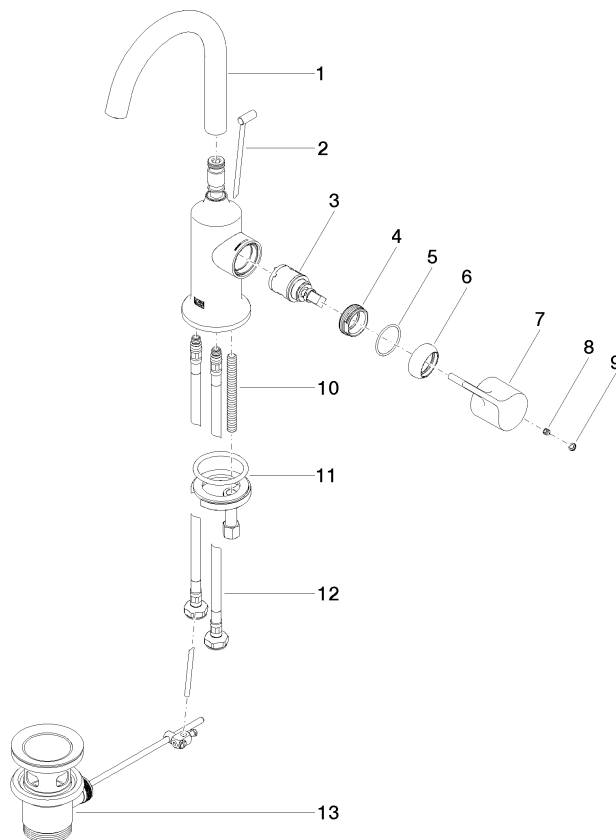
LGA_29

GDV_0400

WRAS_240702

33 510 809 Versione del prodotto da 13/03/2017

Parts for other
finishes can be found
here: Cromato



Elenco delle parti di ricambio

N.	Codice articolo	Denominazione	Quantità necessaria	Tempo di produzione
9	90 31 20 087 00-39	tappo	1,00	30
12	04 30 04 100 00 90	flessibile	2,00	2
3	90 15 05 042 00 90	cartuccia	1,00	2
10	09 31 11 011 90	perno	1,00	2
1	90 28 22 312 00-39	bocca di erogazione	1,00	30
6	09 28 30 021-39	copertura	1,00	60
5	09 14 10 091 90	guarnizione	1,00	2
7	09 20 80 020-39	manopola	1,00	60
4	09 24 04 266 90	dado	1,00	2
8	90 31 11 030 00 90	perno	1,00	2
13	90 11 01 001 00-39	scarico	1,00	-
Il pezzo di ricambio non può più essere ordinato, si prega di ordinare l'articolo sostitutivo				
2	04 20 89 035 80-39	astina	1,00	60
11	04 30 11 038 00 90	set di fissaggio	1,00	2