

## MEM Miscelatore monocomando - Champagne (Oro 22k)

MEM

33 800 682 Versione del prodotto da 01/03/2023



- sporgenza 201 mm
- bocca girevole 360°
- Possibilità di limitarne la rotazione con il set di riduzione 12 820 970 90
- Getto con aria
- portata max 6,3 l/min a una pressione idraulica di 3 bar
- senza piombo
- Questo prodotto può aiutare un edificio a soddisfare i requisiti dei Green Building Rating Systems, ad es. LEED®, BREEAM®, DGNB

	Champagne (Oro 22k)	33 800 682-47
	Cromato	33 800 682-00
	Platinato spazzolato	33 800 682-06
	Platinato	33 800 682-08
	Ottone (Oro 23k)	33 800 682-09
	Dark Chrome	33 800 682-19
	Ottone spazzolato (Oro 23k)	33 800 682-28
	Nero opaco	33 800 682-33
	Bronzo spazzolato	33 800 682-42
	Champagne spazzolato (Oro 22k)	33 800 682-46
	Cromo spazzolato	33 800 682-93
	Dark Platinum spazzolato	33 800 682-99

### Prodotti complementari

**Set limitazione di giro -** 12 820 970 90



### Prodotti complementari

**Dispenser senza rosetta - Champagne (Oro 22k)** 82 424 970-47



### Prodotti complementari

**Comando piletta ad eccentrico con manopola con manopola - Champagne (Oro 22k)** 10 712 970-47



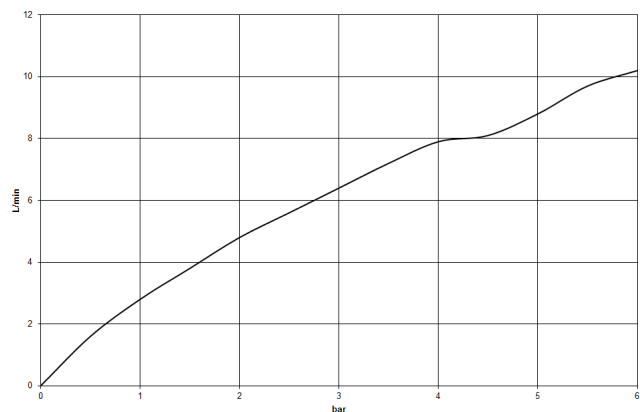
## MEM Miscelatore monocomando - Champagne (Oro 22k)

MEM

33 800 682 Versione del prodotto da 01/03/2023



### Diagramma di portata



### Codes & Standards

DIN 4109

ISO 3822

Scottish Water  
Byelaws

UK Water Supply  
Regulations

### Ü-Zeichen



## MEM Miscelatore monocomando - Champagne (Oro 22k)

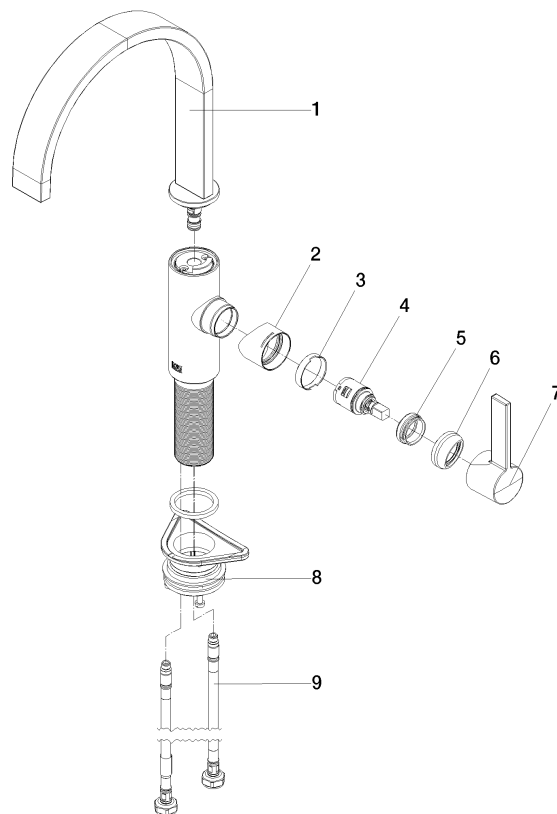
MEM

33 800 682    Versione del prodotto da 01/03/2023

Certificati e sostenibilità

LGA\_38

WRAS\_240202



**Elenco delle parti di ricambio**

N.	Codice articolo	Denominazione	Quantità necessaria	Tempo di produzione
8	04 23 10 044 08 90	set di fissaggio	1,00	2
1	90 28 22 332 00-47	bocca di erogazione	1,00	30
2	09 19 86 012-47	copertura	1,00	60
9	04 30 04 101 00 90	flessibile	2,00	2
7	90 20 86 004 00-47	manopola	1,00	30
3	90 23 10 128 00 90	dado	1,00	2
4	90 15 05 042 00 90	cartuccia	1,00	2
6	90 28 30 052 00-47	copertura	1,00	30
5	09 24 04 266 90	dado	1,00	2