

## ENO Miscelatore monocomando - Ottone spazzolato (Oro 23k)

ENO

33 800 760



- sporgenza 220 mm
- bocca girevole 130°
- Getto con aria
- altezza rubinetteria 167 mm
- altezza fino al rompigitto 145 mm
- diametro foro 35 mm
- portata max 8 l/min a una pressione idraulica di 3 bar
- senza piombo
- Questo prodotto può aiutare un edificio a soddisfare i requisiti dei Green Building Rating Systems, ad es. LEED®, BREEAM®, DGNB

	Ottone spazzolato (Oro 23k)	33 800 760-28
	Cromato	33 800 760-00
	Platinato spazzolato	33 800 760-06
	Platinato	33 800 760-08
	Dark Chrome	33 800 760-19
	Champagne spazzolato (Oro 22k)	33 800 760-46
	Champagne (Oro 22k)	33 800 760-47
	Cromo spazzolato	33 800 760-93
	Dark Platinum spazzolato	33 800 760-99

### Prodotti complementari



**Comando piletta ad eccentrico con manopola con manopola - Ottone spazzolato (Oro 23k)**

10 712 970-28

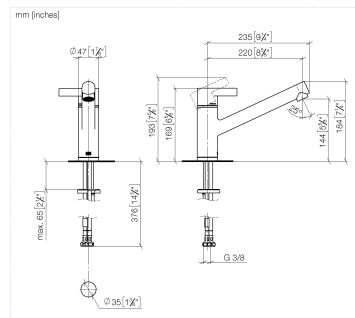
### Prodotti complementari



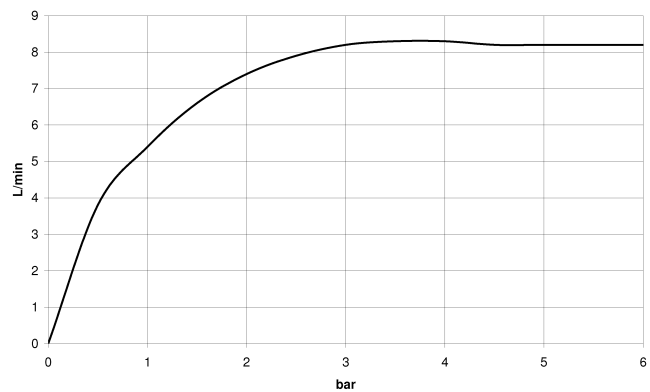
**Dispenser senza rosetta - Ottone spazzolato (Oro 23k)**

82 424 970-28

33 800 760



### Diagramma di portata



### Codes & Standards

EnergieEtikette A



## ENO Miscelatore monocomando - Ottone spazzolato (Oro 23k)

ENO

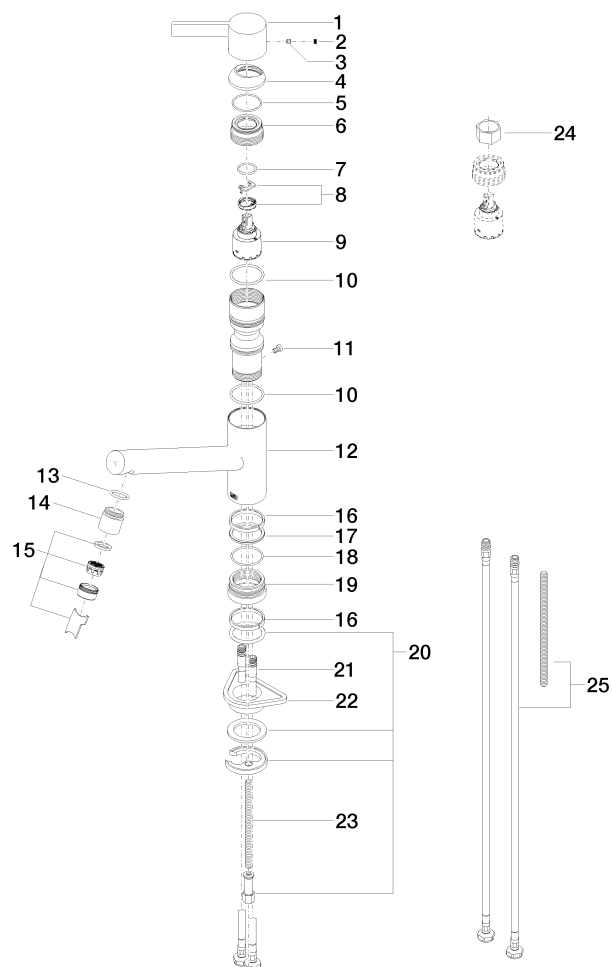
33 800 760

### Certificati

ETA\_20612.      WRAS\_1904015.      GDV\_0400276.      LGA\_19870.

33 800 760

Parts for other  
finishes can be found  
here: [Cromato](#)



33 800 760

**Elenco delle parti di ricambio**

<b>N.</b>	<b>Codice articolo</b>	<b>Denominazione</b>	<b>Quantità necessaria</b>	<b>Tempo di produzione</b>
1	09 20 76 001-28	manopola	1	20
2	90 31 20 109 00 90	tappo	1	2
3	90 31 11 030 00 90	perno	1	2
4	09 28 30 012-28	copertura	1	20
5	09 14 10 102 90	guarnizione	1	2
6	09 24 04 270 90	dado	1	2
7	09 14 10 031 90	guarnizione	1	2
8	90 28 10 148 00 90	accessori	1	2
9	90 15 05 064 00 90	cartuccia	1	2
10	09 14 10 038 90	guarnizione	1	2
11	09 30 30 112 90	vite	1	2
12	09 19 76 002-28	bussola	1	20
13	09 14 10 100 90	guarnizione	1	2
14	09 24 04 164 10-28	ugello	1	20
15	90 23 01 026 07-28	rompigetto	1	20
16	09 14 15 029 90	anello	2	2
17	09 28 10 144 90	anello	1	2
18	09 14 10 034 90	guarnizione	1	2
19	09 27 76 001-28	rosetta	1	20
20	04 30 11 038 75 90	set di fissaggio	1	2
21	04 30 04 104 00 90	flessibile	2	2
22	09 18 40 090 90	bussola	1	2
23	09 31 11 091 90	perno	1	2
24	90 30 09 031 00 90	chiave	1	2
25	12 803 970 90	prolunga	1	60