

TARA ULTRA Miscelatore monocomando - Cromato

TARA ULTRA

33 800 875 Versione del prodotto da 31/05/2010 a 25/07/2018



- sporgenza 201 mm
- bocca girevole 360°
- Getto con aria
- altezza rubinetteria 373 mm
- altezza fino al rompigitto 240 mm
- diametro foro 35 mm
- portata max 8 l/min a una pressione idraulica di 3 bar
- senza piombo
- Questo prodotto può aiutare un edificio a soddisfare i requisiti dei Green Building Rating Systems, ad es. LEED®, BREEAM®, DGNB

	Cromato	33 800 875-00
	Platinato spazzolato	33 800 875-06
	Platinato	33 800 875-08
	Ottone (Oro 23k)	33 800 875-09
	Dark Chrome	33 800 875-19
	Ottone spazzolato (Oro 23k)	33 800 875-28
	Nero opaco	33 800 875-33
	Bronzo spazzolato	33 800 875-42
	Champagne spazzolato (Oro 22k)	33 800 875-46
	Champagne (Oro 22k)	33 800 875-47
	Cromo spazzolato	33 800 875-93
	Dark Platinum spazzolato	33 800 875-99

Prodotti complementari

Dispenser senza rosetta - Cromato 82 424 970-00



Prodotti complementari

Comando piletta ad eccentrico con manopola con manopola - Cromato 10 712 970-00



33 800 875 Versione del prodotto da 31/05/2010 a 25/07/2018

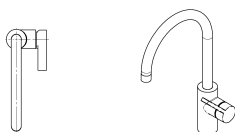
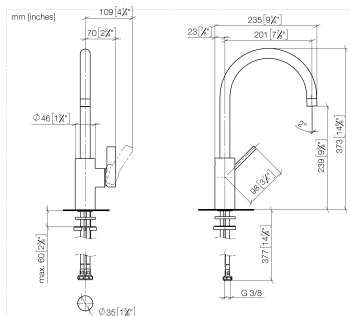
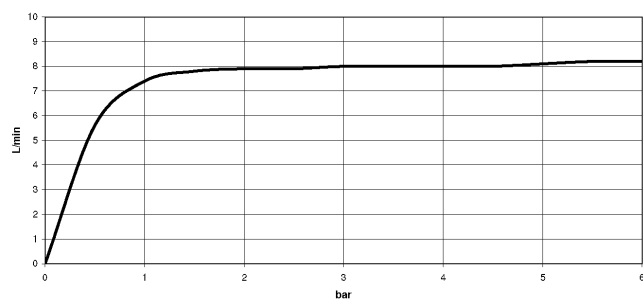


Diagramma di portata



Codes & Standards

DIN 4109

EN 817

Executive Order
no. 1007

ISO 3822

Scottish Water
Byelaws

UK Water Supply
Regulations

Ü-Zeichen

VA-Zeichen



TARA ULTRA Miscelatore monocomando - Cromato

TARA ULTRA

33 800 875 Versione del prodotto da 31/05/2010 a 25/07/2018

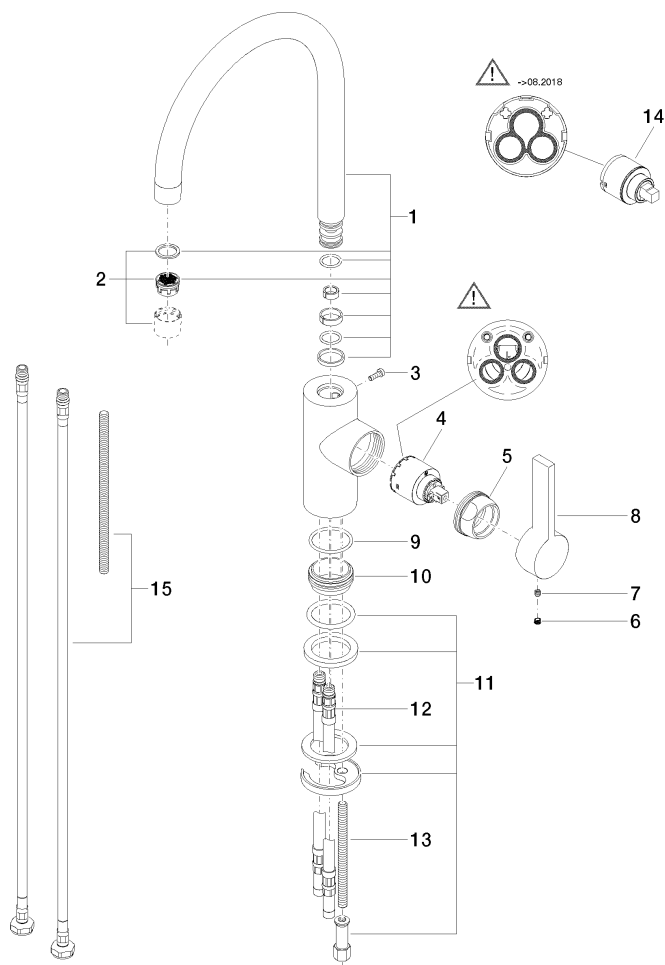
Certificati e sostenibilità

GDV_0400

LGA_18

WRAS_2101

ETA_18



Elenco delle parti di ricambio

N.	Codice articolo	Denominazione	Quantità necessaria	Tempo di produzione
9	09 14 10 119 90	guarnizione	1,00	2
11	04 30 11 085 88 90	set di fissaggio	1,00	2
5	09 24 04 107-00	dado	1,00	10
3	09 30 30 080 90	vite	1,00	2
2	90 23 01 004 07-00	rompigetto	1,00	10
13	09 31 11 012 90	perno	1,00	2
4	90 15 05 061 00 90	cartuccia	1,00	60
12	04 30 04 016 00 90	flessibile	2,00	60
15	12 803 970 90	prolunga	1,00	60
1	90 28 22 204 02-00	bocca di erogazione	1,00	10
8	09 20 79 040-00	manopola	1,00	10
10	09 28 10 109-07	anello	1,00	30
6	90 31 20 109 00 90	tappo	1,00	2
7	90 31 11 030 00 90	perno	1,00	2
14	90 15 05 045 00 90	cartuccia	1,00	2