

MEM BAR TAP Miscelatore monocomando - Platinato spazzolato

33 805 682 Versione del prodotto da 3/1/2023



- sporgenza 166 mm
- bocca girevole 360°
- Possibilità di limitarne la rotazione con il set di riduzione 12 820 970 90
- Getto con aria
- portata max 6,3 l/min a una pressione idraulica di 3 bar
- senza piombo
- Questo prodotto può aiutare un edificio a soddisfare i requisiti dei Green Building Rating Systems, ad es. LEED®, BREEAM®, DGNB

| | | |
|--|--------------------------------|---------------|
| | Platinato spazzolato | 33 805 682-06 |
| | Cromato | 33 805 682-00 |
| | Platinato | 33 805 682-08 |
| | Ottone (Oro 23k) | 33 805 682-09 |
| | Dark Chrome | 33 805 682-19 |
| | Ottone spazzolato (Oro 23k) | 33 805 682-28 |
| | Nero opaco | 33 805 682-33 |
| | Champagne spazzolato (Oro 22k) | 33 805 682-46 |
| | Champagne (Oro 22k) | 33 805 682-47 |
| | Cromo spazzolato | 33 805 682-93 |
| | Dark Platinum spazzolato | 33 805 682-99 |

Prodotti complementari



Set limitazione di giro - 12 820 970 90

Prodotti complementari



Comando piletta ad eccentrico con manopola con manopola - Platinato spazzolato 10 712 970-06

Prodotti complementari



Dispenser senza rosetta - Platinato spazzolato 82 424 970-06

MEM BAR TAP Miscelatore monocomando - Platinato spazzolato

33 805 682 Versione del prodotto da 3/1/2023

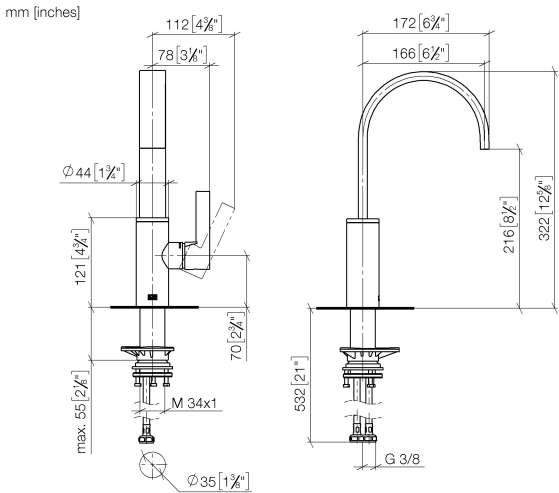
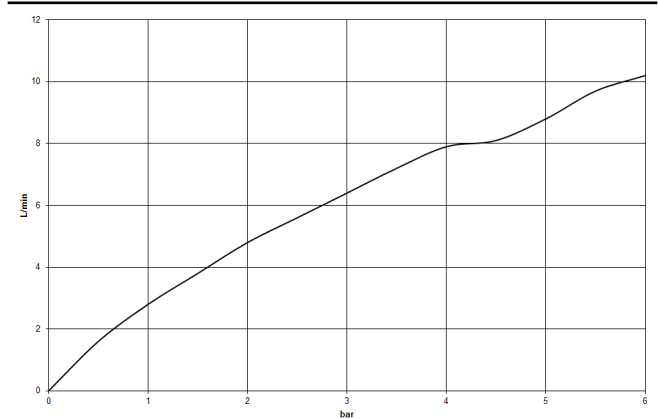


Diagramma di portata



Codes & Standards

| | | | |
|----------|----------|---------------------------|--------------------------------|
| DIN 4109 | ISO 3822 | Scottish Water Byelaws | UK Water Supply Regulations |
|----------|----------|---------------------------|--------------------------------|

Ü-Zeichen



MEM BAR TAP Miscelatore monocomando - Platinato spazzolato

33 805 682 Versione del prodotto da 3/1/2023

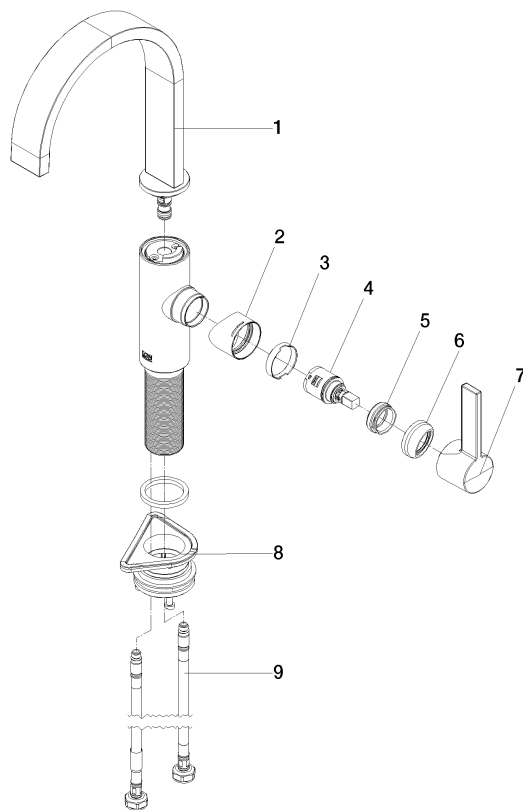
Certificati

LGA_38

WRAS_240202

MEM BAR TAP Miscelatore monocomando - Platinato spazzolato

33 805 682 Versione del prodotto da 3/1/2023



Elenco delle parti di ricambio

| N. | Codice articolo | Denominazione | Quantità necessaria | Tempo di produzione |
|---|--------------------|---------------------|---------------------|---------------------|
| 1 | 90 28 22 282 00-06 | bocca di erogazione | 1 | - |
| Il pezzo di ricambio non può più essere ordinato, si prega di ordinare l'articolo sostitutivo | | | | |
| 2 | 09 19 86 012-06 | copertura | 1 | 60 |
| 3 | 90 23 10 128 00 90 | dado | 1 | 2 |
| 4 | 90 15 05 042 00 90 | cartuccia | 1 | 2 |
| 5 | 09 24 04 266 90 | dado | 1 | 2 |
| 6 | 90 28 30 052 00-06 | copertura | 1 | 10 |
| 7 | 90 20 86 004 00-06 | manopola | 1 | 10 |
| 8 | 04 23 10 044 08 90 | set di fissaggio | 1 | 2 |
| 9 | 04 30 04 101 00 90 | flessibile | 2 | 2 |