

META SQUARE BAR TAP Miscelatore monocomando - Nero opaco

33 805 861



- sporgenza 166 mm
- bocca girevole 360°
- Possibilità di limitarne la rotazione con il set di riduzione 12 820 970 90
- Getto con aria
- portata max 8 l/min a una pressione idraulica di 3 bar
- senza piombo
- Questo prodotto può aiutare un edificio a soddisfare i requisiti dei Green Building Rating Systems, ad es. LEED®, BREEAM®, DGNB

| | | |
|--|--------------------------------|---------------|
| | Nero opaco | 33 805 861-33 |
| | Cromato | 33 805 861-00 |
| | Platinato spazzolato | 33 805 861-06 |
| | Platinato | 33 805 861-08 |
| | Ottone (Oro 23k) | 33 805 861-09 |
| | Dark Chrome | 33 805 861-19 |
| | Ottone spazzolato (Oro 23k) | 33 805 861-28 |
| | Champagne spazzolato (Oro 22k) | 33 805 861-46 |
| | Champagne (Oro 22k) | 33 805 861-47 |
| | Cromo spazzolato | 33 805 861-93 |
| | Dark Platinum spazzolato | 33 805 861-99 |

Prodotti complementari

Set limitazione di giro -

12 820 970 90



Prodotti complementari

Comando piletta ad eccentrico con manopola con manopola - Nero opaco

10 712 970-33



Prodotti complementari

Dispenser senza rosetta - Nero opaco

82 424 970-33



META SQUARE BAR TAP Miscelatore monocomando - Nero opaco

33 805 861

mm [inches]

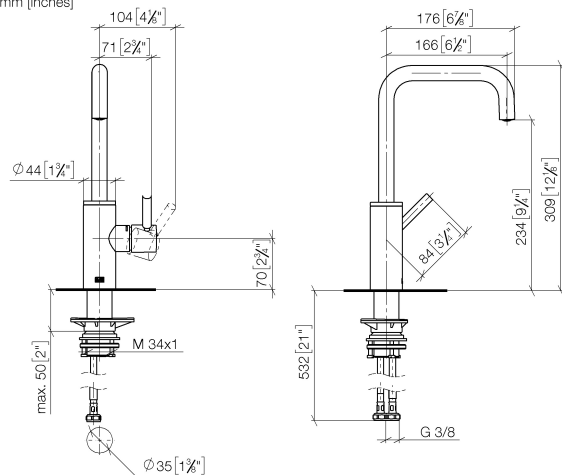


Diagramma di portata



Codes & Standards

DIN 4109

ISO 3822

Scottish Water
Byelaws

UK Water Supply
Regulations

Ü-Zeichen



META SQUARE BAR TAP Miscelatore monocomando - Nero opaco

33 805 861

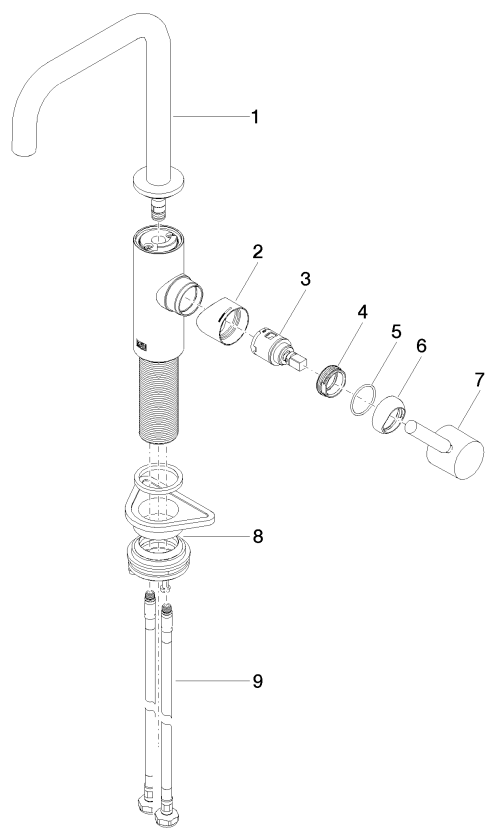
Certificati

LGA_38

WRAS_240102

META SQUARE BAR TAP Miscelatore monocomando - Nero opaco

33 805 861



Elenco delle parti di ricambio

| N. | Codice articolo | Denominazione | Quantità necessaria | Tempo di produzione |
|----|--------------------|---------------------|---------------------|---------------------|
| 1 | 90 28 22 285 00-33 | bocca di erogazione | 1 | 30 |
| 2 | 09 19 86 012-33 | copertura | 1 | 60 |
| 3 | 90 15 05 042 00 90 | cartuccia | 1 | 2 |
| 4 | 09 24 04 266 90 | dado | 1 | 2 |
| 5 | 09 14 10 091 90 | guarnizione | 1 | 2 |
| 6 | 90 28 30 052 00-33 | copertura | 1 | 30 |
| 7 | 90 20 66 003 00-33 | manopola | 1 | 30 |
| 8 | 04 23 10 044 08 90 | set di fissaggio | 1 | 2 |
| 9 | 04 30 04 101 00 90 | flessibile | 2 | 2 |