

META SQUARE BAR TAP Miscelatore monocomando - Champagne spazzolato (Oro 22k)

META SQUARE

33 805 861 Versione del prodotto da 01/01/2025



- sporgenza 166 mm
- bocca girevole 360°
- Possibilità di limitarne la rotazione con il set di riduzione 12 820 970 90
- Getto con aria
- portata max 8 l/min a una pressione idraulica di 3 bar
- senza piombo
- Questo prodotto può aiutare un edificio a soddisfare i requisiti dei Green Building Rating Systems, ad es. LEED®, BREEAM®, DGNB

| | | |
|-------------------------------------------------------------------------------------|--------------------------------|---------------|
|  | Champagne spazzolato (Oro 22k) | 33 805 861-46 |
|  | Cromato | 33 805 861-00 |
|  | Platinato spazzolato | 33 805 861-06 |
|  | Platinato | 33 805 861-08 |
|  | Ottone (Oro 23k) | 33 805 861-09 |
|  | Dark Chrome | 33 805 861-19 |
|  | Ottone spazzolato (Oro 23k) | 33 805 861-28 |
|  | Nero opaco | 33 805 861-33 |
|  | Bronzo spazzolato | 33 805 861-42 |
|  | Champagne (Oro 22k) | 33 805 861-47 |
|  | Cromo spazzolato | 33 805 861-93 |
|  | Dark Platinum spazzolato | 33 805 861-99 |

Prodotti complementari



Set limitazione di giro - 12 820 970 90

Prodotti complementari



Dispenser senza rosetta - Champagne spazzolato (Oro 22k) 82 424 970-46

Prodotti complementari



Comando piletta ad eccentrico con manopola con manopola - Champagne spazzolato (Oro 22k) 10 712 970-46

META SQUARE BAR TAP Miscelatore monocomando - Champagne spazzolato (Oro 22k)

META SQUARE

33 805 861 Versione del prodotto da 01/01/2025
mm [inches]

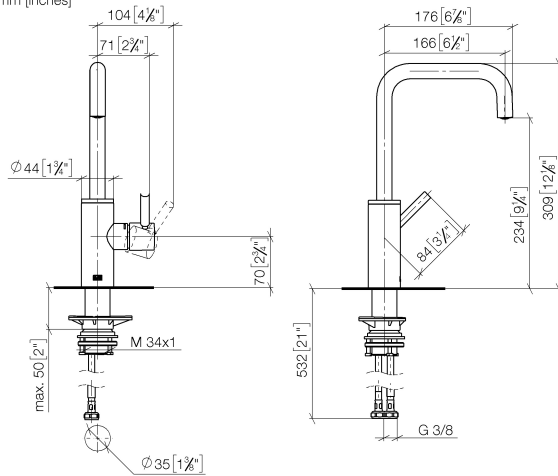
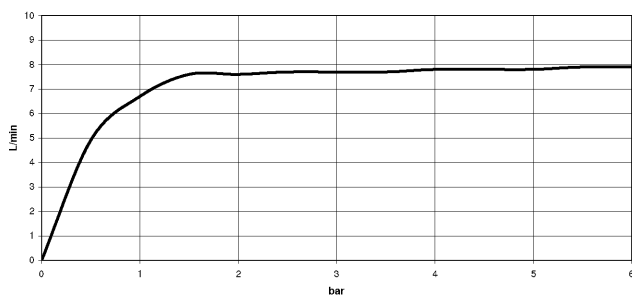


Diagramma di portata



Codes & Standards

DIN 4109

ISO 3822

Scottish Water
Byelaws

UK Water Supply
Regulations

Ü-Zeichen



META SQUARE BAR TAP Miscelatore monocomando - Champagne spazzolato (Oro 22k)

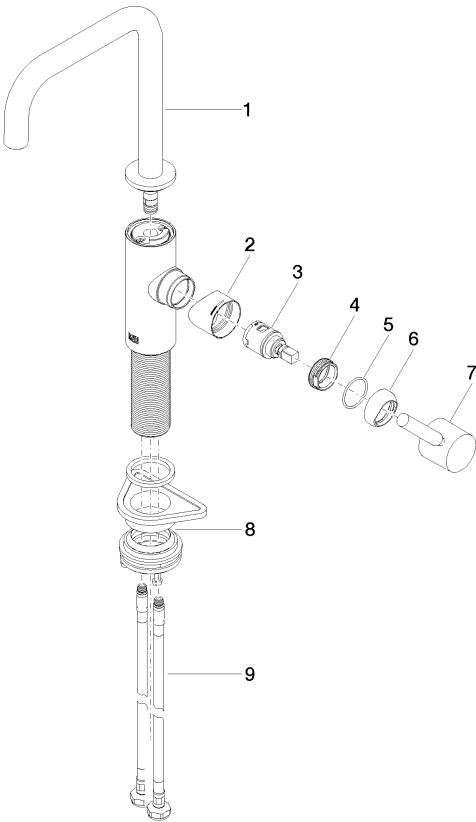
META SQUARE

33 805 861 Versione del prodotto da 01/01/2025

Certificati e sostenibilità

LGA_38

WRAS_240102



Elenco delle parti di ricambio

| N. | Codice articolo | Denominazione | Quantità necessaria | Tempo di produzione |
|----|--------------------|---------------------|---------------------|---------------------|
| 9 | 04 30 04 101 00 90 | flessibile | 2,00 | 2 |
| 7 | 90 20 66 003 00-46 | manopola | 1,00 | 30 |
| 3 | 90 15 05 042 00 90 | cartuccia | 1,00 | 2 |
| 2 | 09 19 86 012-46 | copertura | 1,00 | 60 |
| 5 | 09 14 10 091 90 | guarnizione | 1,00 | 2 |
| 1 | 90 28 22 285 00-46 | bocca di erogazione | 1,00 | 30 |
| 8 | 04 23 10 044 08 90 | set di fissaggio | 1,00 | 2 |
| 4 | 09 24 04 266 90 | dado | 1,00 | 2 |
| 6 | 90 28 30 052 00-46 | copertura | 1,00 | 30 |