

TARA ULTRA BAR TAP Miscelatore monocomando - Ottone (Oro 23k)

33 805 875 Versione del prodotto da 5/3/2021



- sporgenza 166 mm
- interasse mm
- bocca girevole 360°
- Getto laminare
- altezza rubinetteria 303 mm
- altezza fino al regolatore del getto laminare 186 mm
- diametro foro 35 mm
- portata max 8 l/min a una pressione idraulica di 3 bar
- senza piombo
- Questo prodotto può aiutare un edificio a soddisfare i requisiti dei Green Building Rating Systems, ad es. LEED®, BREEAM®, DGNB

| | | |
|---|--------------------------------|---------------|
|  | Ottone (Oro 23k) | 33 805 875-09 |
|  | Cromato | 33 805 875-00 |
|  | Platinato spazzolato | 33 805 875-06 |
|  | Platinato | 33 805 875-08 |
|  | Dark Chrome | 33 805 875-19 |
|  | Ottone spazzolato (Oro 23k) | 33 805 875-28 |
|  | Nero opaco | 33 805 875-33 |
|  | Champagne spazzolato (Oro 22k) | 33 805 875-46 |
|  | Champagne (Oro 22k) | 33 805 875-47 |
|  | Cromo spazzolato | 33 805 875-93 |
|  | Dark Platinum spazzolato | 33 805 875-99 |

Prodotti complementari

Dispenser senza rosetta - Ottone (Oro 23k) 82 424 970-09



Prodotti complementari

Comando piletta ad eccentrico con manopola con manopola - Ottone (Oro 23k) 10 712 970-09



TARA ULTRA BAR TAP Miscelatore monocomando - Ottone (Oro 23k)

33 805 875 Versione del prodotto da 5/3/2021

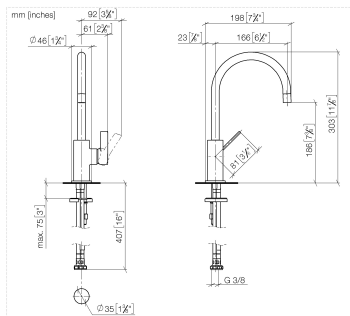


Diagramma di portata



Codes & Standards

DIN 4109

ISO 3822

Ü-Zeichen



TARA ULTRA BAR TAP Miscelatore monocomando - Ottone (Oro 23k)

33 805 875 Versione del prodotto da 5/3/2021

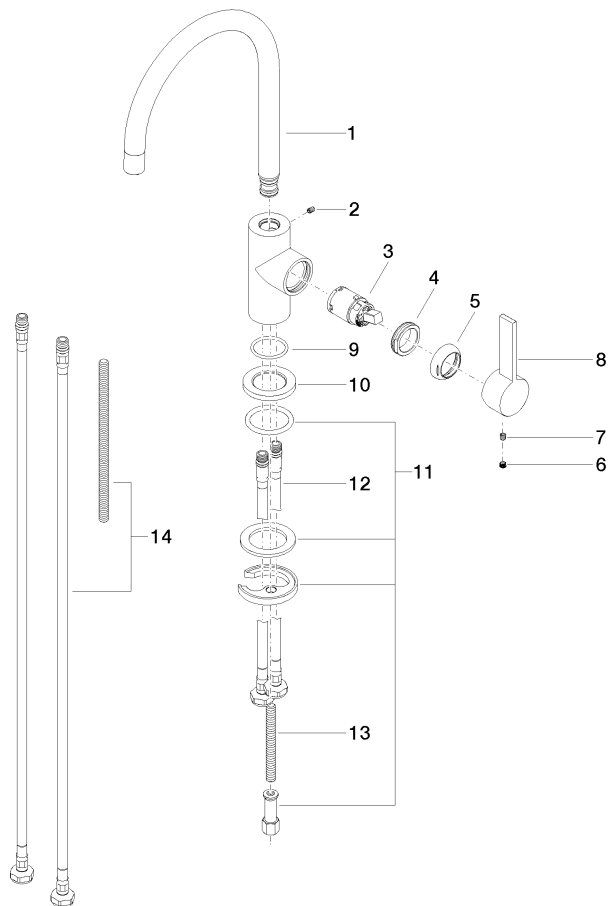
Certificati

LGA_18

TARA ULTRA BAR TAP Miscelatore monocomando - Ottone (Oro 23k)

33 805 875 Versione del prodotto da 5/3/2021

Parts for other
finishes can be found
here: Cromato



Elenco delle parti di ricambio

| N. | Codice articolo | Denominazione | Quantità necessaria | Tempo di produzione |
|----|--------------------|---------------------|---------------------|---------------------|
| 1 | 90 28 22 206 00-09 | bocca di erogazione | 1 | 40 |
| 2 | 09 31 11 008 90 | perno | 1 | 2 |
| 3 | 90 15 05 041 00 90 | cartuccia | 1 | 2 |
| 4 | 09 24 04 130-07 | dado | 1 | 30 |
| 5 | 09 24 04 204-09 | copertura | 1 | 40 |
| 6 | 90 31 20 109 00 90 | tappo | 1 | 2 |
| 7 | 90 31 11 030 00 90 | perno | 1 | 2 |
| 8 | 09 20 88 051-09 | manopola | 1 | 40 |
| 9 | 09 14 10 118 90 | guarnizione | 1 | 2 |
| 10 | 09 27 85 001-09 | rosetta | 1 | 40 |
| 11 | 04 30 11 038 64 90 | set di fissaggio | 1 | 2 |
| 12 | 04 30 04 104 00 90 | flessibile | 2 | 2 |
| 13 | 09 31 11 011 90 | perno | 1 | 2 |
| 14 | 12 803 970 90 | prolunga | 1 | 60 |