

## TARA ULTRA BAR TAP Miscelatore monocomando - Dark Platinum spazzolato

33 805 875 Versione del prodotto da 5/3/2021



- sporgenza 166 mm
- interasse mm
- bocca girevole 360°
- Getto laminare
- altezza rubinetteria 303 mm
- altezza fino al regolatore del getto laminare 186 mm
- diametro foro 35 mm
- portata max 8 l/min a una pressione idraulica di 3 bar
- senza piombo
- Questo prodotto può aiutare un edificio a soddisfare i requisiti dei Green Building Rating Systems, ad es. LEED®, BREEAM®, DGNB

	Dark Platinum spazzolato	33 805 875-99
	Cromato	33 805 875-00
	Platinato spazzolato	33 805 875-06
	Platinato	33 805 875-08
	Ottone (Oro 23k)	33 805 875-09
	Dark Chrome	33 805 875-19
	Ottone spazzolato (Oro 23k)	33 805 875-28
	Nero opaco	33 805 875-33
	Champagne spazzolato (Oro 22k)	33 805 875-46
	Champagne (Oro 22k)	33 805 875-47
	Cromo spazzolato	33 805 875-93

### Prodotti complementari



**Dispenser senza rosetta - Dark Platinum spazzolato**

82 424 970-99

### Prodotti complementari

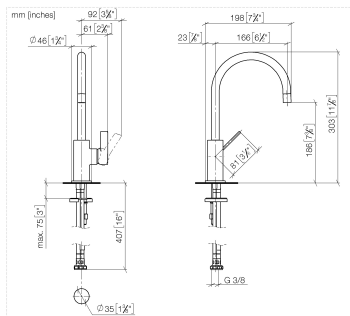


**Comando piletta ad eccentrico con manopola con manopola - Dark Platinum spazzolato**

10 712 970-99

## TARA ULTRA BAR TAP Miscelatore monocomando - Dark Platinum spazzolato

33 805 875 Versione del prodotto da 5/3/2021



### Diagramma di portata



### Codes & Standards

DIN 4109

ISO 3822

Ü-Zeichen



## TARA ULTRA BAR TAP Miscelatore monocomando - Dark Platinum spazzolato

---

33 805 875    Versione del prodotto da 5/3/2021

Certificati

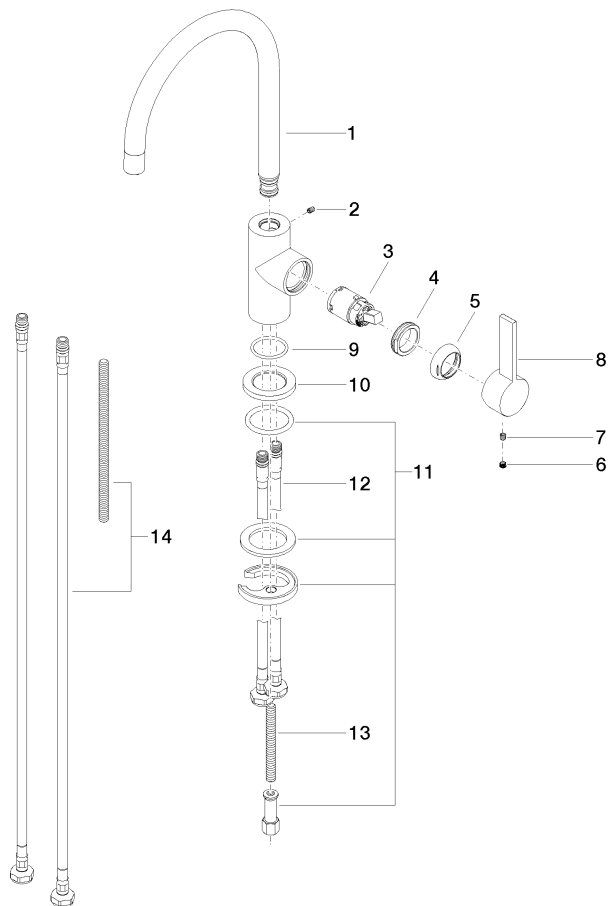
---

LGA\_18

## TARA ULTRA BAR TAP Miscelatore monocomando - Dark Platinum spazzolato

33 805 875 Versione del prodotto da 5/3/2021

Parts for other  
finishes can be found  
here: Cromato



### Elenco delle parti di ricambio

N.	Codice articolo	Denominazione	Quantità necessaria	Tempo di produzione
1	90 28 22 206 00-99	bocca di erogazione	1	20
2	09 31 11 008 90	perno	1	2
3	90 15 05 041 00 90	cartuccia	1	2
4	09 24 04 130-07	dado	1	30
5	09 24 04 204-99	copertura	1	20
6	90 31 20 109 00 90	tappo	1	2
7	90 31 11 030 00 90	perno	1	2
8	09 20 88 051-99	manopola	1	20
9	09 14 10 118 90	guarnizione	1	2
10	09 27 85 001-99	rosetta	1	20
11	04 30 11 038 64 90	set di fissaggio	1	2
12	04 30 04 104 00 90	flessibile	2	2
13	09 31 11 011 90	perno	1	2
14	12 803 970 90	prolunga	1	60