

TARA BAR TAP Miscelatore monocomando - Dark Platinum spazzolato

33 805 888



- sporgenza 166 mm
- bocca girevole 360°
- Getto laminare
- altezza rubinetteria 302 mm
- altezza fino al regolatore del getto laminare 185 mm
- diametro foro 35 mm
- portata max 8,3 l/min a una pressione idraulica di 3 bar
- senza piombo
- Questo prodotto può aiutare un edificio a soddisfare i requisiti dei Green Building Rating Systems, ad es. LEED®, BREEAM®, DGNB

| | | |
|--|--------------------------------|---------------|
| | Dark Platinum spazzolato | 33 805 888-99 |
| | Cromato | 33 805 888-00 |
| | Platinato spazzolato | 33 805 888-06 |
| | Platinato | 33 805 888-08 |
| | Ottone (Oro 23k) | 33 805 888-09 |
| | Dark Chrome | 33 805 888-19 |
| | Ottone spazzolato (Oro 23k) | 33 805 888-28 |
| | Nero opaco | 33 805 888-33 |
| | Champagne spazzolato (Oro 22k) | 33 805 888-46 |
| | Champagne (Oro 22k) | 33 805 888-47 |
| | Cromo spazzolato | 33 805 888-93 |

Prodotti complementari



Comando piletta ad eccentrico con manopola con manopola - Dark Platinum spazzolato

10 710 970-99

Prodotti complementari



Dispenser con rosetta - Dark Platinum spazzolato

82 444 970-99

TARA BAR TAP Miscelatore monocomando - Dark Platinum spazzolato

33 805 888



Diagramma di portata



Codes & Standards

DIN 4109

ISO 3822

Scottish Water
Byelaws

UK Water Supply
Regulations

Ü-Zeichen



TARA BAR TAP Miscelatore monocomando - Dark Platinum spazzolato

33 805 888

Certificati

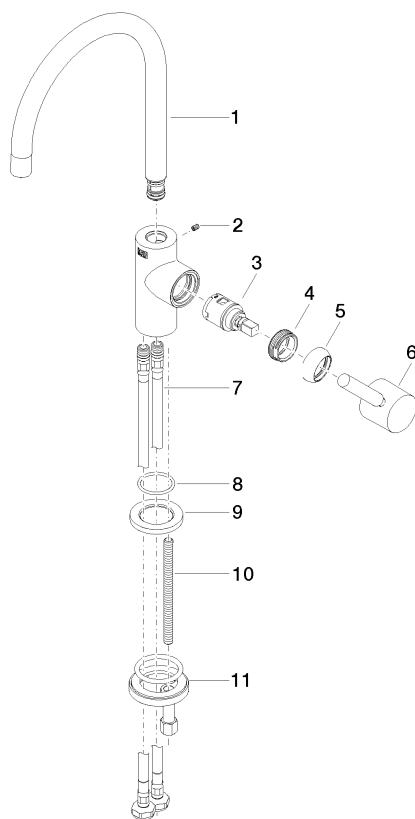
LGA_38

WRAS_240102

TARA BAR TAP Miscelatore monocomando - Dark Platinum spazzolato

33 805 888

Parts for other
finishes can be found
here: Cromato



Elenco delle parti di ricambio

| N. | Codice articolo | Denominazione | Quantità necessaria | Tempo di produzione |
|---|--------------------|---------------------|---------------------|---------------------|
| 1 | 90 28 22 393 00-99 | bocca di erogazione | 1 | - |
| Il pezzo di ricambio non può più essere ordinato, si prega di ordinare l'articolo sostitutivo | | | | |
| 2 | 09 31 11 008 90 | perno | 1 | 2 |
| 3 | 90 15 05 042 00 90 | cartuccia | 1 | 2 |
| 4 | 09 24 04 266 90 | dado | 1 | 2 |
| 5 | 09 28 30 021-99 | copertura | 1 | 20 |
| 6 | 90 20 66 003 00-99 | manopola | 1 | 20 |
| 7 | 04 30 04 105 00 90 | flessibile | 2 | 2 |
| 8 | 09 14 10 118 90 | guarnizione | 1 | 2 |
| 9 | 09 27 85 001-99 | rosetta | 1 | 20 |
| 10 | 09 31 11 012 90 | perno | 1 | 2 |
| 11 | 04 30 11 038 64 90 | set di fissaggio | 1 | 2 |