

VAIA Miscelatore monocomando per doccetta/ doccia professionale - Cromato

VAIA

33 810 809 Versione del prodotto da 01/07/2023



- sporgenza 202 mm
- bocca girevole 360°
- Getto con aria
- portata max 7 l/min a una pressione idraulica di 3 bar
- senza piombo
- Questo prodotto può aiutare un edificio a soddisfare i requisiti dei Green Building Rating Systems, ad es. LEED®, BREEAM®, DGNB

Miscelatore monocomando solo in combinazione con doccetta di scarico/ doccia professionale

	Cromato	33 810 809-00
	Platinato spazzolato	33 810 809-06
	Platinato	33 810 809-08
	Ottone (Oro 23k)	33 810 809-09
	Dark Chrome	33 810 809-19
	Ottone spazzolato (Oro 23k)	33 810 809-28
	Nero opaco	33 810 809-33
	Bronzo spazzolato	33 810 809-42
	Champagne spazzolato (Oro 22k)	33 810 809-46
	Champagne (Oro 22k)	33 810 809-47
	Cromo spazzolato	33 810 809-93
	Dark Platinum spazzolato	33 810 809-99

Prodotti complementari

VAIA Dispenser con rosetta - Cromato

82 434 809-00



Prodotti complementari

VAIA Gruppo doccetta lavello - Cromato

27 718 809-00



33 810 809 Versione del prodotto da 01/07/2023

mm [inches]

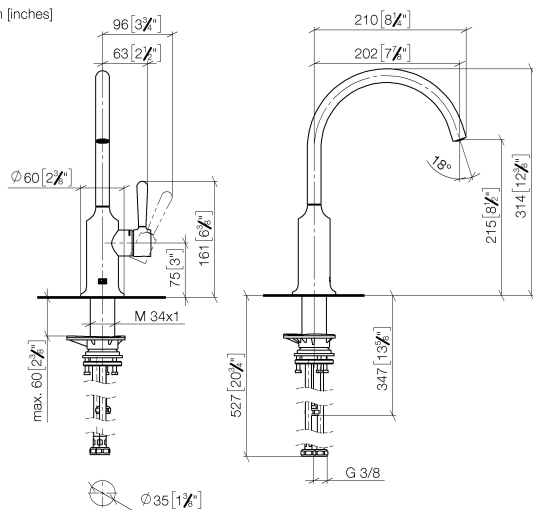
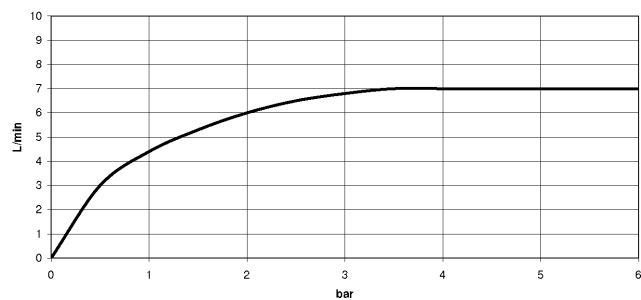


Diagramma di portata



Codes & Standards

DIN 4109

ISO 3822

Scottish Water
Byelaws

UK Water Supply
Regulations

Ü-Zeichen



VAIA Miscelatore monocomando per doccetta/ doccia professionale - Cromato

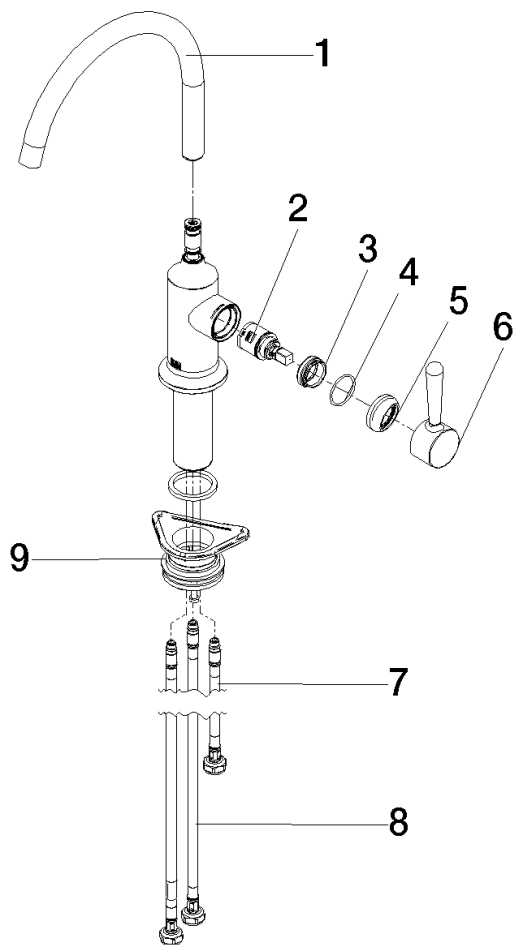
VAIA

33 810 809 Versione del prodotto da 01/07/2023

Certificati e sostenibilità

LGA_38

WRAS_240602



Elenco delle parti di ricambio

N.	Codice articolo	Denominazione	Quantità necessaria	Tempo di produzione
6	90 20 80 050 00-00	manopola	1,00	10
4	09 14 10 091 90	guarnizione	1,00	2
3	09 24 04 266 90	dado	1,00	2
7	04 30 04 100 00 90	flessibile	1,00	2
8	04 30 04 101 00 90	flessibile	2,00	2
5	90 28 30 052 00-00	copertura	1,00	10
9	04 23 10 044 08 90	set di fissaggio	1,00	2
2	90 15 05 042 00 90	cartuccia	1,00	2
1	90 28 22 313 02-00	bocca di erogazione	1,00	10