

## TARA ULTRA Miscelatore monocomando - Platinato

TARA ULTRA

33 816 875 Versione del prodotto da 31/05/2010 a 25/07/2018



- sporgenza 241 mm
- bocca girevole 360°
- Getto con aria
- altezza rubinetteria 393 mm
- altezza fino al rompigitto 240 mm
- diametro foro 35 mm
- portata max 8 l/min a una pressione idraulica di 3 bar
- senza piombo
- Questo prodotto può aiutare un edificio a soddisfare i requisiti dei Green Building Rating Systems, ad es. LEED®, BREEAM®, DGNB

	Platinato	33 816 875-08
	Cromato	33 816 875-00
	Platinato spazzolato	33 816 875-06
	Ottone (Oro 23k)	33 816 875-09
	Dark Chrome	33 816 875-19
	Ottone spazzolato (Oro 23k)	33 816 875-28
	Nero opaco	33 816 875-33
	Bronzo spazzolato	33 816 875-42
	Champagne spazzolato (Oro 22k)	33 816 875-46
	Champagne (Oro 22k)	33 816 875-47
	Cromo spazzolato	33 816 875-93
	Dark Platinum spazzolato	33 816 875-99

### Prodotti complementari

**Dispenser senza rosetta - Platinato**

82 424 970-08

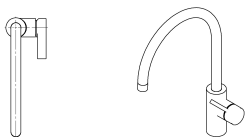
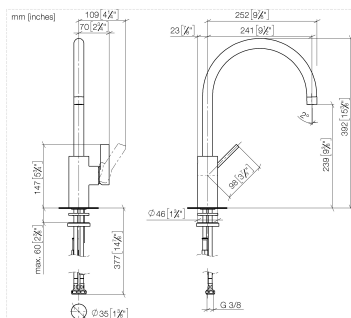


### Prodotti complementari

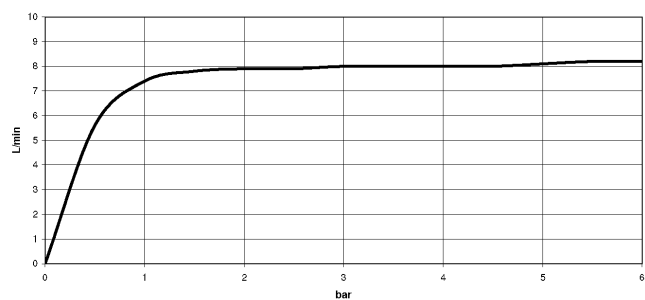
**Comando piletta ad eccentrico con manopola con manopola - Platinato**

10 712 970-08





### Diagramma di portata



### Codes & Standards

DIN 4109	EN 817	EnergieEtikette A	Executive Order no. 1007
ISO 3822	Scottish Water Byelaws	UK Water Supply Regulations	Ü-Zeichen
VA-Zeichen			



TARA ULTRA Miscelatore monocomando - Platinato

TARA ULTRA

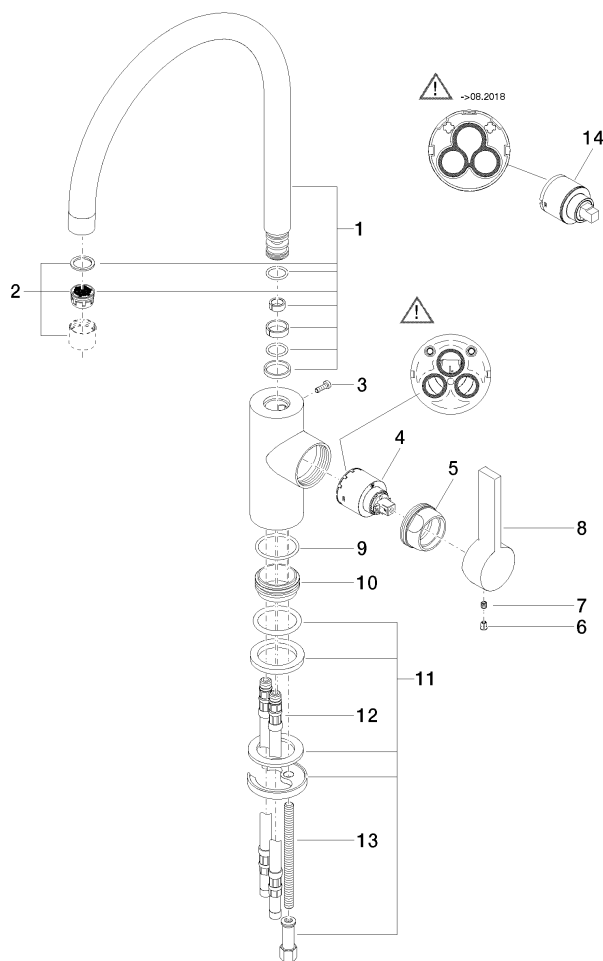
33 816 875    Versione del prodotto da 31/05/2010 a 25/07/2018

Certificati e sostenibilità

GDV_0400	LGA_18	WRAS_2101	ETA_18
----------	--------	-----------	--------

33 816 875 Versione del prodotto da 31/05/2010 a 25/07/2018

Parts for other  
finishes can be found  
here: Cromato



## Elenco delle parti di ricambio

N.	Codice articolo	Denominazione	Quantità necessaria	Tempo di produzione
2	90 23 01 004 07-08	rompigetto	1,00	40
10	09 28 10 109-07	anello	1,00	30
6	09 31 20 017 90	tappo	1,00	2
1	90 28 22 202 02-08	bocca di erogazione	1,00	40
11	04 30 11 085 88 90	set di fissaggio	1,00	2
4	90 15 05 061 00 90	cartuccia	1,00	60
9	09 14 10 119 90	guarnizione	1,00	2
13	09 31 11 012 90	perno	1,00	2
3	09 30 30 080 90	vite	1,00	2
5	09 24 04 107-08	dado	1,00	40
12	04 30 04 016 00 90	flessibile	2,00	60
8	09 20 79 040-08	manopola	1,00	40
7	90 31 11 030 00 90	perno	1,00	2
14	90 15 05 045 00 90	cartuccia	1,00	2