

TARA Miscelatore monocomando per doccia/ doccia professionale - Ottone (Oro 23k)

33 826 888



- sporgenza 235 mm
- bocca girevole 360°
- Getto con aria
- altezza rubinetteria 400 mm
- altezza fino al rompigitto 230 mm
- diametro foro miscelatore monocomando 35mm
- portata max 7 l/min a una pressione idraulica di 3 bar
- senza piombo
- Questo prodotto può aiutare un edificio a soddisfare i requisiti dei Green Building Rating Systems, ad es. LEED®, BREEAM®, DGNB

Miscelatore monocomando solo in combinazione con doccia di scarico/ doccia professionale

| | | |
|--|--------------------------------|---------------|
| | Ottone (Oro 23k) | 33 826 888-09 |
| | Cromato | 33 826 888-00 |
| | Platinato spazzolato | 33 826 888-06 |
| | Platinato | 33 826 888-08 |
| | Dark Chrome | 33 826 888-19 |
| | Ottone spazzolato (Oro 23k) | 33 826 888-28 |
| | Nero opaco | 33 826 888-33 |
| | Champagne spazzolato (Oro 22k) | 33 826 888-46 |
| | Champagne (Oro 22k) | 33 826 888-47 |
| | Cromo spazzolato | 33 826 888-93 |
| | Dark Platinum spazzolato | 33 826 888-99 |

Prodotti complementari



Gruppo doccia lavello - Ottone (Oro 23k) 27 721 970-09

TARA Miscelatore monocomando per doccia/ doccia professionale - Ottone (Oro 23k)

33 826 888
mm [inches]

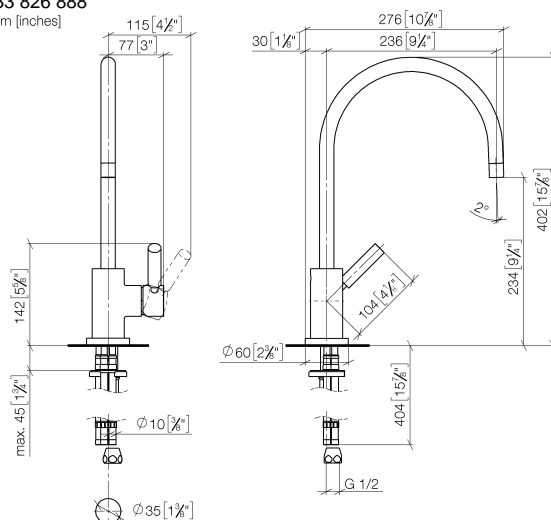
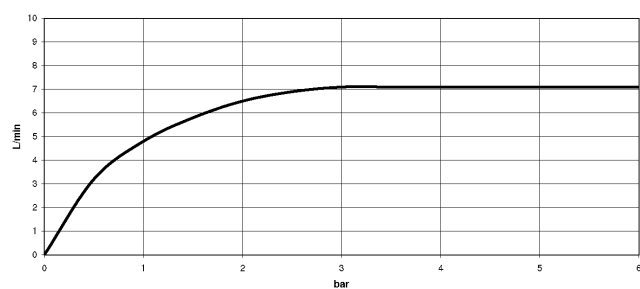


Diagramma di portata



Certificati

LGA_18901.

ETA_18524.

WRAS_2311044.

TARA Miscelatore monocomando per doccetta/ doccia professionale - Ottone (Oro 23k)

33 826 888

Parts for other
finishes can be found
here: [Cromato](#)

