

TARA ULTRA Miscelatore monocomando per doccetta/ doccia professionale -
Dark Chrome

TARA ULTRA

33 836 875 Versione del prodotto da 01/04/2024



- sporgenza 241 mm
- bocca girevole 360°
- Getto con aria
- altezza rubinetteria 393 mm
- altezza fino al rompigitto 240 mm
- diametro foro miscelatore monocomando 35mm
- portata max 8 l/min a una pressione idraulica di 3 bar
- senza piombo
- Questo prodotto può aiutare un edificio a soddisfare i requisiti dei Green Building Rating Systems, ad es. LEED®, BREEAM®, DGNB

Miscelatore monocomando solo in combinazione con doccetta di scarico/ doccia professionale

	Dark Chrome	33 836 875-19
	Cromato	33 836 875-00
	Platinato spazzolato	33 836 875-06
	Platinato	33 836 875-08
	Ottone (Oro 23k)	33 836 875-09
	Ottone spazzolato (Oro 23k)	33 836 875-28
	Nero opaco	33 836 875-33
	Bronzo spazzolato	33 836 875-42
	Champagne spazzolato (Oro 22k)	33 836 875-46
	Champagne (Oro 22k)	33 836 875-47
	Cromo spazzolato	33 836 875-93
	Dark Platinum spazzolato	33 836 875-99

Prodotti complementari



Comando piletta ad eccentrico con manopola con manopola - Dark Chrome 10 710 970-19

Prodotti complementari



Dispenser con rosetta - Dark Chrome 82 444 970-19

TARA ULTRA Miscelatore monocomando per doccetta/ doccia professionale - Dark Chrome

TARA ULTRA

33 836 875 Versione del prodotto da 01/04/2024

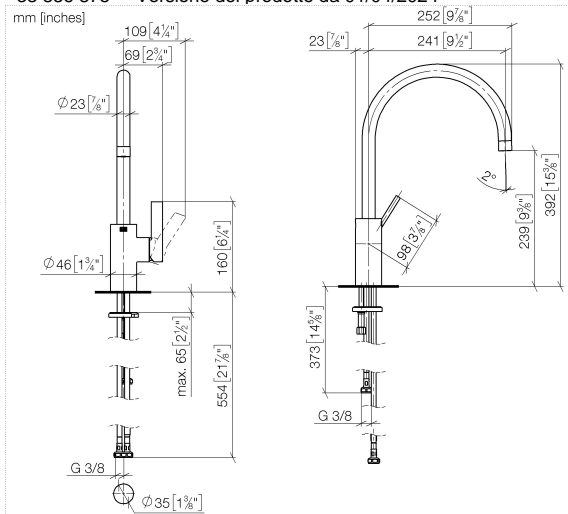


Diagramma di portata



Codes & Standards

DIN 4109

ISO 3822

Ü-Zeichen



TARA ULTRA Miscelatore monocomando per doccetta/ doccia professionale - Dark Chrome

TARA ULTRA

33 836 875 Versione del prodotto da 01/04/2024

Certificati e sostenibilità

LGA_38

LGA_38

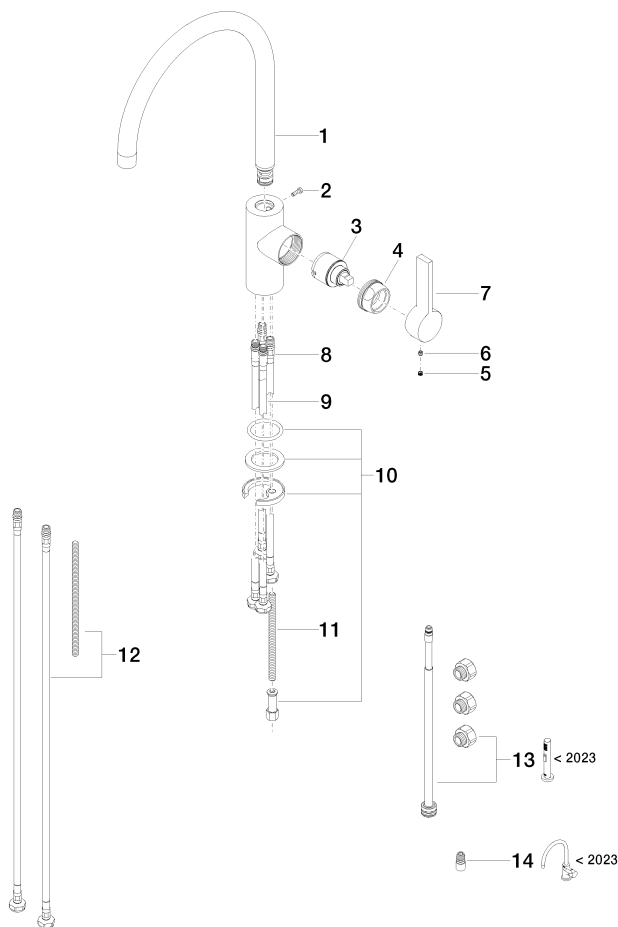
LGA_38

TARA ULTRA Miscelatore monocomando per doccetta/ doccia professionale - Dark Chrome

TARA ULTRA

33 836 875 Versione del prodotto da 01/04/2024

Parts for other
finishes can be found
here: Cromato



Elenco delle parti di ricambio

N.	Codice articolo	Denominazione	Quantità necessaria	Tempo di produzione
11	09 31 11 091 90	perno	1,00	2
3	90 15 05 045 00 90	cartuccia	1,00	2
4	09 24 04 107-19	dado	1,00	60
1	90 28 22 202 02-19	bocca di erogazione	1,00	20
8	04 30 04 105 00 90	flessibile	1,00	2
2	09 30 30 080 90	vite	1,00	2
7	09 20 79 040-19	manopola	1,00	60
9	04 30 04 104 00 90	flessibile	2,00	2
13	90 17 09 046 13 90	set di modifica	1,00	2
12	12 803 970 90	prolunga	1,00	60
5	90 31 20 109 00 90	tappo	1,00	2
14	90 24 03 537 01 90	adattatore	1,00	2
6	90 31 11 030 00 90	perno	1,00	2
10	04 30 11 038 75 90	set di fissaggio	1,00	2