

ENO Miscelatore monocomando ad estrazione Pull-out - Ottone spazzolato (Oro 23k)

ENO

33 840 760



- sporgenza 220 mm
- bocca girevole 130°
- Getto con aria
- altezza rubinetteria 167 mm
- altezza fino al rompigetto 145 mm
- diametro foro 35 mm
- Flessibile doccia trecciato 1500mm
- portata max 8 l/min a una pressione idraulica di 3 bar
- senza piombo
- Questo prodotto può aiutare un edificio a soddisfare i requisiti dei Green Building Rating Systems, ad es. LEED®, BREEAM®, DGNB

Sistema di sicurezza antiriflusso.

	Ottone spazzolato (Oro 23k)	33 840 760-28
	Cromato	33 840 760-00
	Platinato spazzolato	33 840 760-06
	Platinato	33 840 760-08
	Dark Chrome	33 840 760-19
	Champagne spazzolato (Oro 22k)	33 840 760-46
	Champagne (Oro 22k)	33 840 760-47
	Cromo spazzolato	33 840 760-93
	Dark Platinum spazzolato	33 840 760-99

Prodotti complementari



**Comando piletta ad eccentrico
con manopola con manopola -
Ottone spazzolato (Oro 23k)**

10 712 970-28

Prodotti complementari



**Dispenser senza rosetta - Ottone
spazzolato (Oro 23k)**

82 424 970-28

ENO Miscelatore monocomando ad estrazione Pull-out - Ottone spazzolato (Oro 23k)

ENO

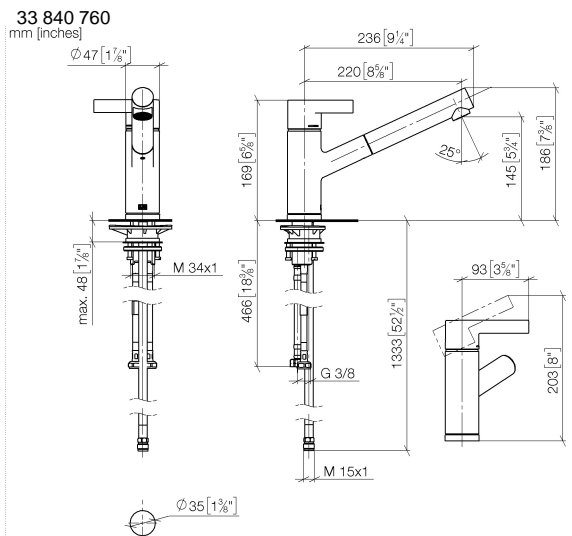
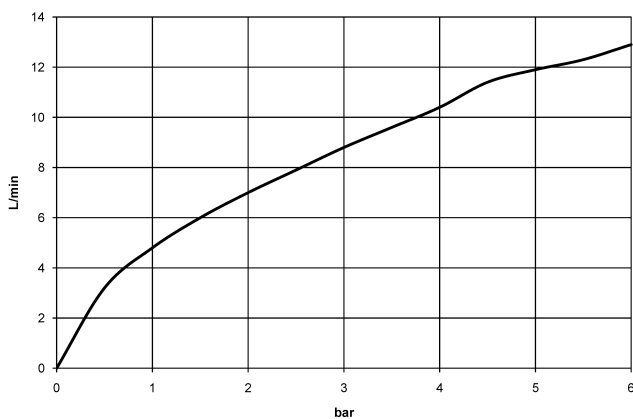


Diagramma di portata



Codes & Standards

DIN 4109	EN 1717	EN 817	EnergieEtikette A
Executive Order no. 1007	ISO 3822	Ü-Zeichen	VA-Zeichen



ENO Miscelatore monocomando ad estrazione Pull-out - Ottone spazzolato
(Oro 23k)

ENO

33 840 760

Certificati

Belgaqua_22_277_2 ETA_20

GDV_0400

LGA_19

ENO Miscelatore monocomando ad estrazione Pull-out - Ottone spazzolato (Oro 23k)

ENO

33 840 760

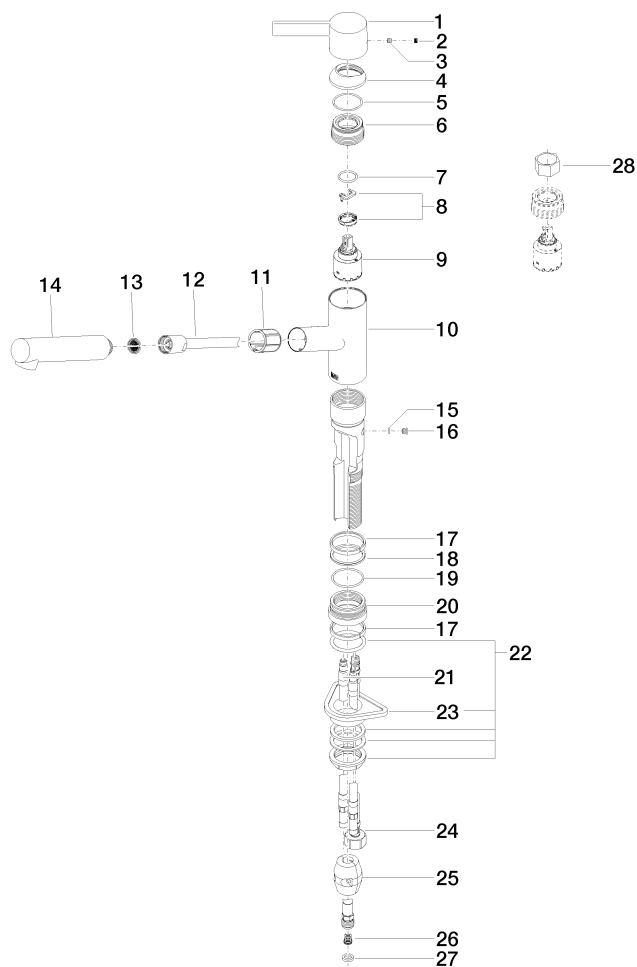
Versione del prodotto fino a 12/31/2013

Versione del prodotto da 12/31/2013 a 3/5/2020

Versione del prodotto da 3/5/2020 a 5/7/2021

Versione del prodotto da 5/7/2021

Parts for other
finishes can be found
here: Cromato





ENO Miscelatore monocomando ad estrazione Pull-out - Ottone spazzolato (Oro 23k)

ENO

33 840 760

Elenco delle parti di ricambio

Versione del prodotto fino a 12/31/2013

Versione del prodotto da 12/31/2013 a 3/5/2020

Versione del prodotto da 3/5/2020 a 5/7/2021

Versione del prodotto da 5/7/2021

N.	Codice articolo	Denominazione	Quantità necessaria	Tempo di produzione
	09 20 76 001-28	manopola	30	20