

ENO Miscelatore monocomando ad estrazione Pull-out - Cromo spazzolato

ENO

33 840 760



- sporgenza 220 mm
- bocca girevole 130°
- Getto con aria
- altezza rubinetteria 167 mm
- altezza fino al rompigetto 145 mm
- diametro foro 35 mm
- Flessibile doccia trecciato 1500mm
- portata max 8 l/min a una pressione idraulica di 3 bar
- senza piombo
- Questo prodotto può aiutare un edificio a soddisfare i requisiti dei Green Building Rating Systems, ad es. LEED®, BREEAM®, DGNB

Sistema di sicurezza antiriflusso.

	Cromo spazzolato	33 840 760-93
	Cromato	33 840 760-00
	Platinato spazzolato	33 840 760-06
	Platinato	33 840 760-08
	Dark Chrome	33 840 760-19
	Ottone spazzolato (Oro 23k)	33 840 760-28
	Champagne spazzolato (Oro 22k)	33 840 760-46
	Champagne (Oro 22k)	33 840 760-47
	Dark Platinum spazzolato	33 840 760-99

Prodotti complementari

Dispenser senza rosetta - Cromo spazzolato 82 424 970-93



Prodotti complementari

Comando piletta ad eccentrico con manopola con manopola - Cromo spazzolato 10 712 970-93



33 840 760



Diagramma di portata



Codes & Standards

DIN 4109

EN 1717

EnergieEtikette A

Executive Order
no. 1007

ISO 3822

Ü-Zeichen



ENO Miscelatore monocomando ad estrazione Pull-out - Cromo spazzolato

ENO

33 840 760

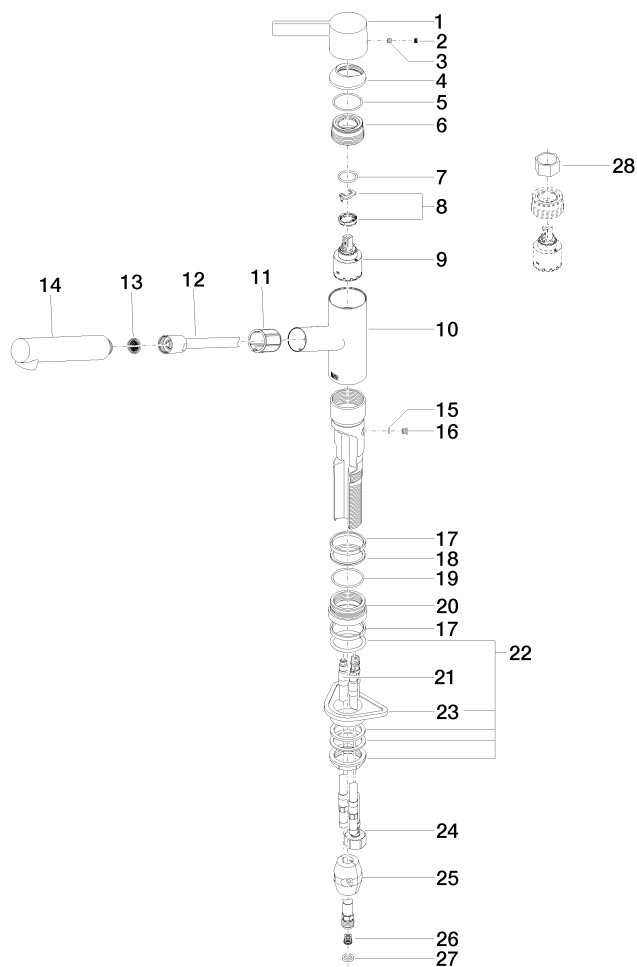
Certificati

Belgaqua_22_277_2 GDV_0400

LGA_19

Versione del prodotto da 5/7/2021

Parts for other
finishes can be found
here: Cromato





ENO Miscelatore monocomando ad estrazione Pull-out - Cromo spazzolato

ENO

33 840 760

Elenco delle parti di ricambio

Versione del prodotto da 5/7/2021