



TARA ULTRA Miscelatore monocomando professionale - Cromo spazzolato

33 860 875 Versione del prodotto da 6/1/2022



- sporgenza 240 mm
- girevole 360°
- Getto con aria e getto a doccia
- altezza rubinetteria 685 mm
- altezza fino al rompigitto 129 mm
- diametro foro 35 mm
- testina doccetta con sistema anticalcare
- portata max 8 l/min a una pressione idraulica di 3 bar
- senza piombo
- Questo prodotto può aiutare un edificio a soddisfare i requisiti dei Green Building Rating Systems, ad es. LEED®, BREEAM®, DGNB

Sistema di sicurezza antiriflusso.

	Cromo spazzolato	33 860 875-93
	Cromato	33 860 875-00
	Platinato spazzolato	33 860 875-06
	Platinato	33 860 875-08
	Dark Chrome	33 860 875-19
	Bronzo spazzolato	33 860 875-42
	Dark Platinum spazzolato	33 860 875-99

Prodotti complementari

Dispenser senza rosetta - Cromo spazzolato 82 424 970-93



Prodotti complementari

Comando piletta ad eccentrico con manopola con manopola - Cromo spazzolato 10 712 970-93



TARA ULTRA Miscelatore monocomando professionale - Cromo spazzolato

33 860 875 Versione del prodotto da 6/1/2022

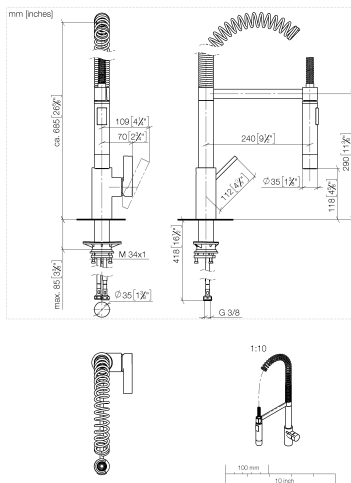
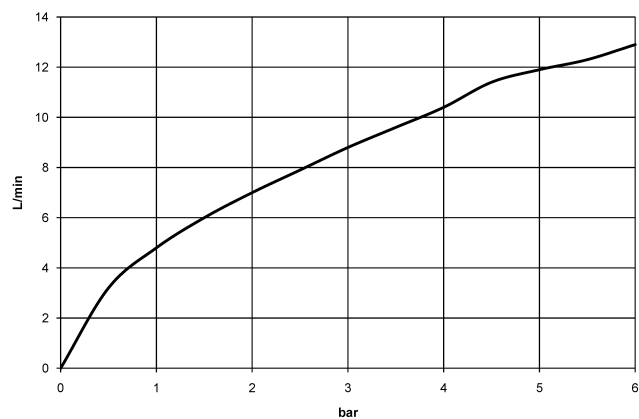


Diagramma di portata



Codes & Standards

DIN 4109

EN 1717

EnergieEtikette A

ISO 3822

Ü-Zeichen



TARA ULTRA Miscelatore monocomando professionale - Cromo spazzolato

33 860 875 Versione del prodotto da 6/1/2022

Certificati

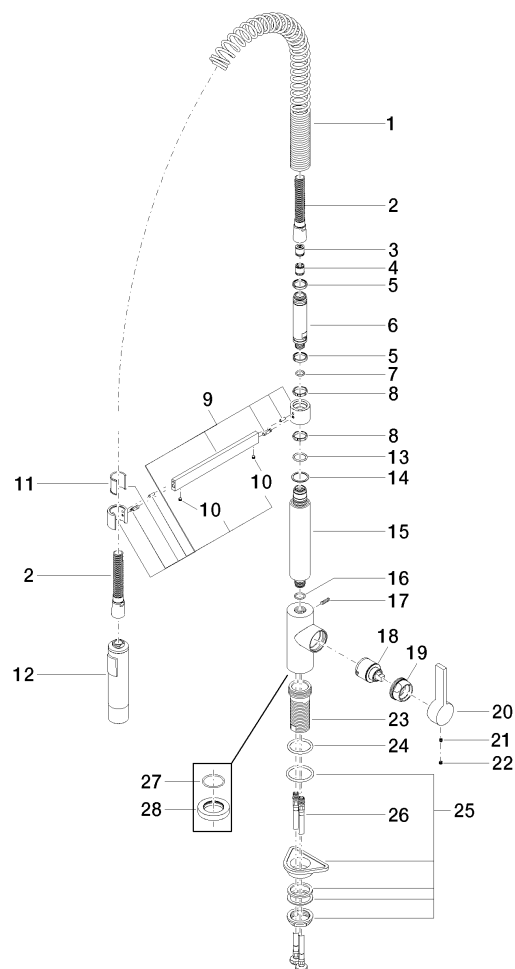
LGA_18

Belgaqua_22_277_2

TARA ULTRA Miscelatore monocomando professionale - Cromo spazzolato

33 860 875 Versione del prodotto da 6/1/2022

Parts for other
finishes can be found
here: Cromato



TARA ULTRA Miscelatore monocomando professionale - Cromo spazzolato

33 860 875 Versione del prodotto da 6/1/2022

Elenco delle parti di ricambio

N.	Codice articolo	Denominazione	Quantità necessaria	Tempo di produzione
1	09 16 02 035 90	molla	1	2
2	90 30 02 065 00-93	flessibile	1	20
3	09 23 01 046 90	valvola di non ritorno	1	2
4	90 23 01 141 00 90	valvola di non ritorno	1	2
5	09 14 15 024 90	anello	2	2
6	09 30 01 067 10-93	adattatore	1	60
7	90 14 10 077 00 90	guarnizione	1	2
8	09 28 10 181 90	anello	2	2
9	04 17 20 029 00-93	sostegno	1	20
10	90 31 11 112 00 90	perno	2	2
11	09 18 40 118 90	bussola	1	2
12	04 12 11 092 10-93	doccia	1	20
13	09 14 10 100 90	guarnizione	1	2
14	09 28 10 122 90	anello	1	2
15	09 11 10 072 10-93	attacco	1	20
16	90 14 10 055 00 90	guarnizione	1	2
17	04 31 11 113 00 90	perno	1	2
18	90 15 05 045 00 90	cartuccia	1	2
19	09 24 04 107-93	dado	1	20
20	09 20 79 040-93	manopola	1	60
21	90 31 11 030 00 90	perno	1	2
22	90 31 20 109 00 90	tappo	1	2
23	09 30 01 111 20 90	bussola	1	2
24	09 14 10 036 90	guarnizione	1	2
25	04 23 10 044 02 90	set di fissaggio	1	2
26	04 30 04 105 00 90	flessibile	2	2
27	09 14 10 149 90	guarnizione	1	2
28	09 28 10 035-93	rosetta	1	-

Il pezzo di ricambio non può più essere ordinato, si prega di ordinare l'articolo sostitutivo