

SYNC Miscelatore monocomando professionale - Ottone spazzolato (Oro 23k)

SYNC

33 865 895



- sporgenza 200 mm
- Flessibile in silicone con ambio raggio di movimento fino a 350 mm
- bocca girevole 360°
- Possibilità di limitarne la rotazione con il set di riduzione 12 821 970 90
- Questo prodotto può aiutare un edificio a soddisfare i requisiti dei Green Building Rating Systems, ad es. LEED®, BREEAM®, DGNB
- Getto con aria e getto a doccia
- altezza rubinetteria 451 mm
- altezza fino al rompighetto 119 mm
- diametro foro 35 mm
- testina doccia con sistema anticalcare
- portata max 9,5 l/min a una pressione idraulica di 3 bar
- senza piombo

Sistema di sicurezza antiriflusso.

	Ottone spazzolato (Oro 23k)	33 865 895-28
	Cromato	33 865 895-00
	Platinato spazzolato	33 865 895-06
	Platinato	33 865 895-08
	Ottone (Oro 23k)	33 865 895-09
	Dark Chrome	33 865 895-19
	Nero opaco	33 865 895-33
	Champagne spazzolato (Oro 22k)	33 865 895-46
	Champagne (Oro 22k)	33 865 895-47
	Cromo spazzolato	33 865 895-93
	Dark Platinum spazzolato	33 865 895-99

Prodotti complementari

	Set limitazione di giro -	12 821 970 90
--	----------------------------------	---------------

Prodotti complementari

	Comando piletta ad eccentrico con manopola con manopola - Ottone spazzolato (Oro 23k)	10 712 970-28
--	--	---------------

Prodotti complementari

	Dispenser senza rosetta - Ottone spazzolato (Oro 23k)	82 424 970-28
--	--	---------------

33 865 895

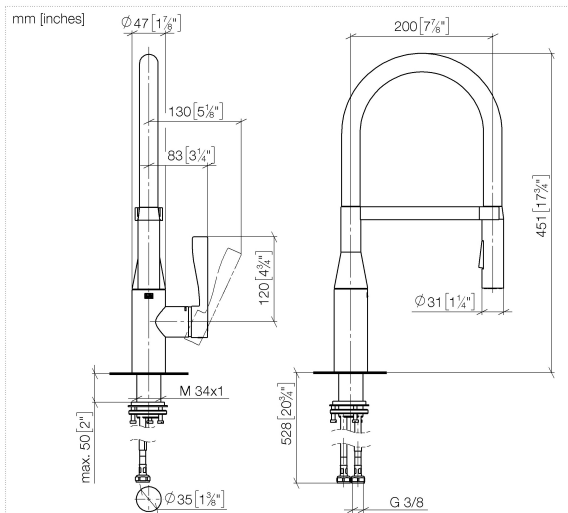
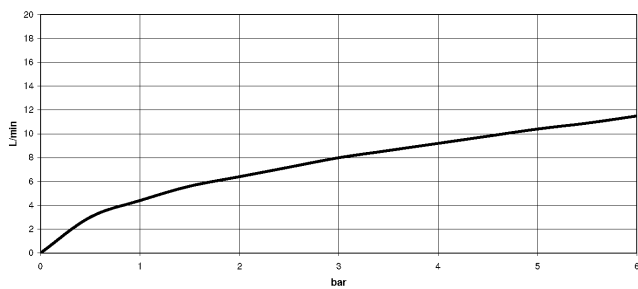


Diagramma di portata



Codes & Standards

DIN 4109

EN 1717

ISO 3822

Ü-Zeichen



SYNC Miscelatore monocomando professionale - Ottone spazzolato (Oro 23k)

SYNC

33 865 895

Certificati

LGA_29

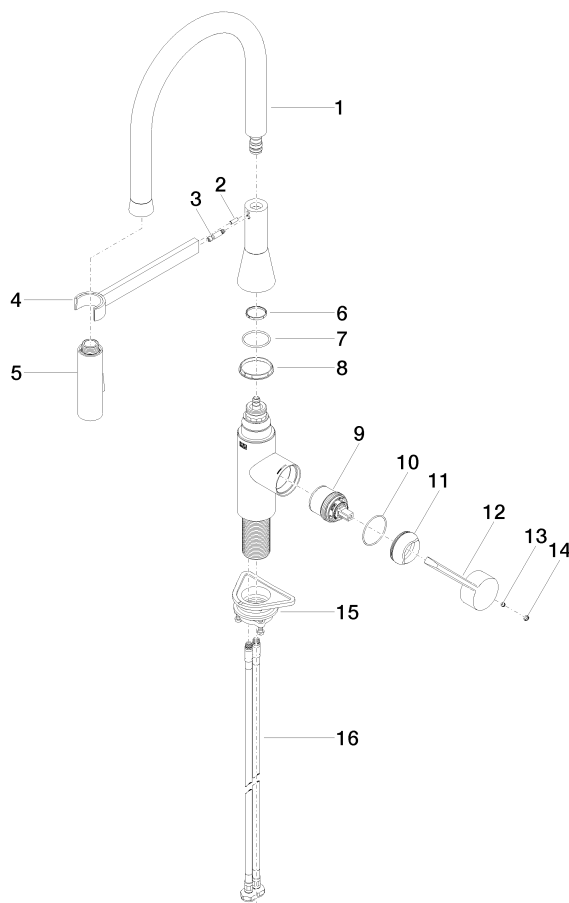
Belgaqua_21-027-2

33 865 895

Versione del prodotto fino a 5/19/2021

Versione del prodotto da 5/19/2021 a 5/20/2021

Versione del prodotto da 5/20/2021





SYNC Miscelatore monocomando professionale - Ottone spazzolato (Oro 23k)

SYNC

33 865 895

Elenco delle parti di ricambio

Versione del prodotto fino a 5/19/2021

Versione del prodotto da 5/19/2021 a 5/20/2021

Versione del prodotto da 5/20/2021

N.	Codice articolo	Denominazione	Quantità necessaria	Tempo di produzione
	90 30 02 100 00-28	flessibile	17	20