

## SYNC Miscelatore monocomando ad estrazione Pull-down con funzione doccia - Platinato

SYNC

33 870 895 Versione del prodotto da 26/02/2015



- sporgenza 240 mm
- bocca girevole 360°
- Possibilità di limitarne la rotazione con il set di riduzione 12 821 970 90
- Getto laminare e a doccia
- altezza rubinetteria 444 mm
- altezza fino al regolatore del getto laminare 240 mm
- diametro foro 35 mm
- Flessibile doccia in metallo 1800mm
- testina doccia con sistema anticalcare
- portata max 10,4 l/min a una pressione idraulica di 3 bar
- senza piombo
- I tipi di getto si possono cambiare mentre l'acqua scorre
- Questo prodotto può aiutare un edificio a soddisfare i requisiti dei Green Building Rating Systems, ad es. LEED®, BREEAM®, DGNB

Sistema di sicurezza antiriflusso.

	Platinato	33 870 895-08
	Cromato	33 870 895-00
	Platinato spazzolato	33 870 895-06
	Ottone (Oro 23k)	33 870 895-09
	Dark Chrome	33 870 895-19
	Ottone spazzolato (Oro 23k)	33 870 895-28
	Nero opaco	33 870 895-33
	Bronzo spazzolato	33 870 895-42
	Champagne spazzolato (Oro 22k)	33 870 895-46
	Champagne (Oro 22k)	33 870 895-47
	Cromo spazzolato	33 870 895-93
	Dark Platinum spazzolato	33 870 895-99

### Prodotti complementari

**Set limitazione di giro -**

12 821 970 90



### Prodotti complementari

**Dispenser senza rosetta - Platinato**

82 424 970-08



### Prodotti complementari

**Comando piletta ad eccentrico con manopola con manopola - Platinato**

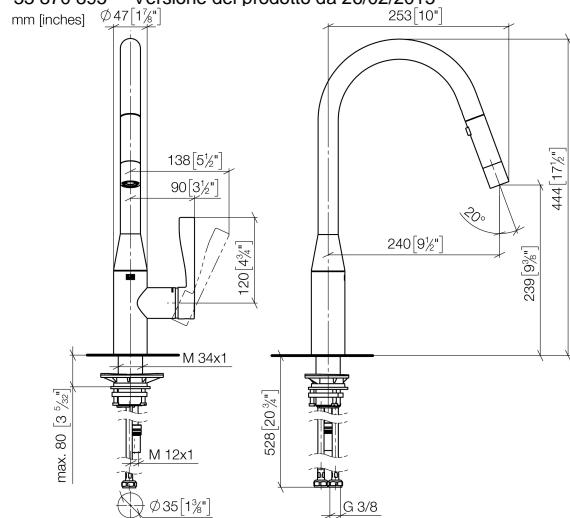
10 712 970-08



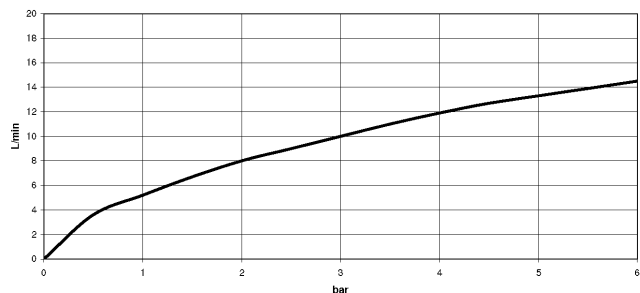
## SYNC Miscelatore monocomando ad estrazione Pull-down con funzione doccia - Platinato

SYNC

33 870 895 Versione del prodotto da 26/02/2015



### Diagramma di portata



### Codes & Standards

DIN 4109

EN 1717

EnergieEtikette B

Executive Order  
no. 1007

ISO 3822

Ü-Zeichen



## SYNC Miscelatore monocomando ad estrazione Pull-down con funzione doccetta - Platinato

SYNC

---

33 870 895    Versione del prodotto da 26/02/2015

Certificati e sostenibilità

---

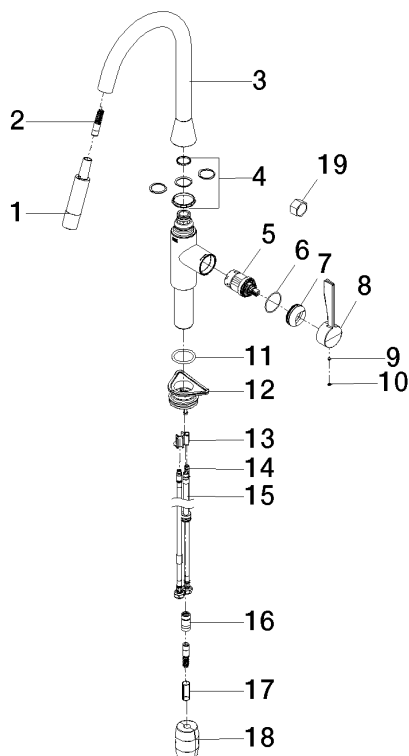
Belgaqua\_21-027-2    LGA\_28

GDV\_0400

# SYNC Miscelatore monocomando ad estrazione Pull-down con funzione doccia - Platinato

SYNC

33 870 895 Versione del prodotto da 26/02/2015



## Elenco delle parti di ricambio

N.	Codice articolo	Denominazione	Quantità necessaria	Tempo di produzione
17	09 30 03 038 90	flessibile	1,00	2
6	09 14 10 190 90	guarnizione	1,00	2
10	90 31 20 087 00-08	tappo	1,00	40
16	90 24 03 253 00 90	adattatore	1,00	2
3	90 28 22 302 00-08	bocca di erogazione	1,00	40
8	09 20 89 020-08	manopola	1,00	40
18	04 21 50 010 00 90	accessori	1,00	2
7	09 28 30 030-08	copertura	1,00	40
19	90 30 09 031 00 90	chiave	1,00	2
9	90 31 11 063 00 90	perno	1,00	2
4	12 821 970 90	Set limitazione di giro -	1,00	2
13	09 20 93 056 90	inserto	1,00	2
14	04 30 04 101 00 90	flessibile	2,00	2
11	09 14 10 036 90	guarnizione	1,00	2
12	04 30 11 040 00 90	set di fissaggio	1,00	2
5	90 15 05 046 05 90	cartuccia	1,00	2
1	90 12 11 184 00-08	doccia	1,00	40
15	04 28 20 067 00 90	tubo	1,00	2
2	04 30 02 120 00-08	flessibile	1,00	-

Il pezzo di ricambio non può più essere ordinato, si prega di ordinare l'articolo sostitutivo