

**ELIO Miscelatore monocomando ad estrazione Pull-out con funzione doccia -  
Platinato**

33 871 790    Versione del prodotto da 4/1/2024



- sporgenza 219 mm
  - bocca girevole 360°
  - Getto con aria e getto a doccia
  - altezza rubinetteria 337 mm
  - altezza fino al rompigitto 292 mm
  - diametro foro 35 mm
  - Flessibile doccia trecciato 1500mm
  - portata max 8 l/min a una pressione idraulica di 3 bar
  - senza piombo
  - Questo prodotto può aiutare un edificio a soddisfare i requisiti dei Green Building Rating Systems, ad es. LEED®, BREEAM®, DGNB
- Sistema di sicurezza antiriflusso.

	Platinato	33 871 790-08
	Cromato	33 871 790-00
	Platinato spazzolato	33 871 790-06
	Dark Chrome	33 871 790-19
	Ottone spazzolato (Oro 23k)	33 871 790-28
	Champagne spazzolato (Oro 22k)	33 871 790-46
	Champagne (Oro 22k)	33 871 790-47
	Cromo spazzolato	33 871 790-93
	Dark Platinum spazzolato	33 871 790-99

**Prodotti complementari**

	<b>Comando piletta ad eccentrico con manopola con manopola - Platinato</b>	10 712 970-08
--	--	---------------

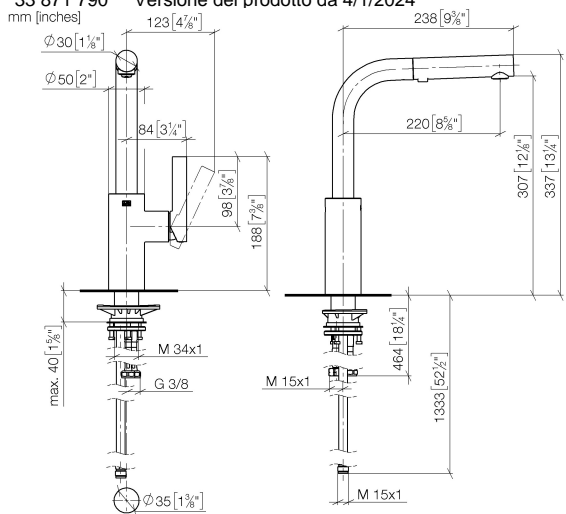
**Prodotti complementari**

	<b>Dispenser senza rosetta - Platinato</b>	82 424 970-08
--	--	---------------

## ELIO Miscelatore monocomando ad estrazione Pull-out con funzione doccia - Platinato

33 871 790 Versione del prodotto da 4/1/2024

mm [inches]



### Diagramma di portata



### Codes & Standards

DIN 4109

ISO 3822

Ü-Zeichen



## ELIO Miscelatore monocomando ad estrazione Pull-out con funzione doccia - Platinato

---

33 871 790 Versione del prodotto da 4/1/2024

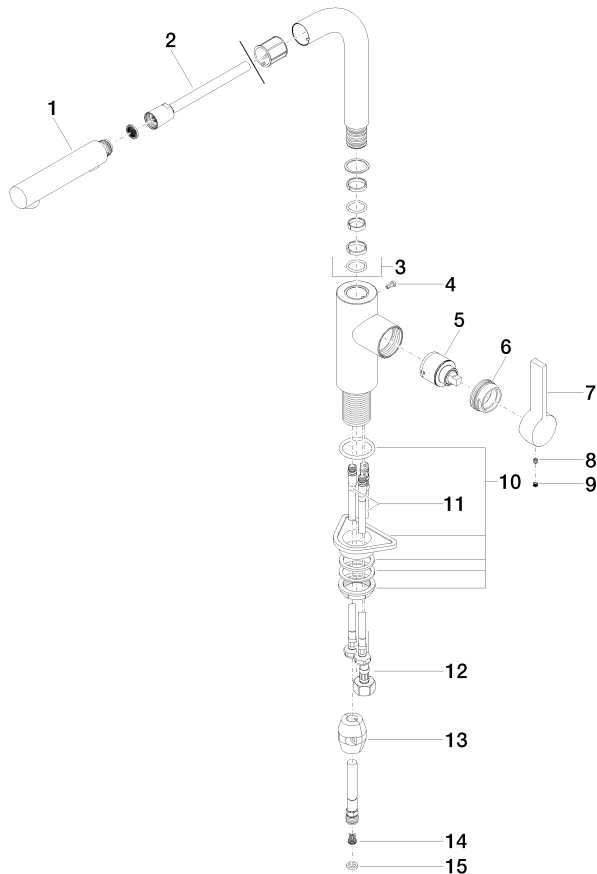
Certificati

---

LGA\_38

**ELIO Miscelatore monocomando ad estrazione Pull-out con funzione doccia -  
Platinato**

33 871 790    Versione del prodotto da 4/1/2024  
 Parts for other  
 finishes can be found  
 here: Cromato



**Elenco delle parti di ricambio**

N.	Codice articolo	Denominazione	Quantità necessaria	Tempo di produzione
1	90 12 11 185 00-08	doccia	1	-
Il pezzo di ricambio non può più essere ordinato, si prega di ordinare l'articolo sostitutivo				
2	90 30 02 062 00-08	flessibile	1	40
3	90 28 22 186 00-08	bocca di erogazione	1	40
4	09 30 30 054 90	vite	1	2
5	90 15 05 045 00 90	cartuccia	1	2
6	09 24 04 141-08	dado	1	40
7	09 20 79 040-08	manopola	1	40
8	90 31 11 030 00 90	perno	1	2
9	90 31 20 109 00 90	tappo	1	2
10	04 30 11 040 00 90	set di fissaggio	1	2
11	04 30 04 104 00 90	flessibile	2	2
12	04 30 04 029 00 90	flessibile	1	2
13	04 21 50 005 00 90	accessori	1	2
14	09 23 01 131 90	valvola di non ritorno	1	2
15	90 14 20 019 00 90	guarnizione	1	2