

ELIO Miscelatore monocomando ad estrazione Pull-out con funzione doccia - Cromo spazzolato

33 871 790 Versione del prodotto da 4/1/2024



- sporgenza 219 mm
- bocca girevole 360°
- Getto con aria e getto a doccia
- altezza rubinetteria 337 mm
- altezza fino al rompigitto 292 mm
- diametro foro 35 mm
- Flessibile doccia trecciato 1500mm
- portata max 8 l/min a una pressione idraulica di 3 bar
- senza piombo
- Questo prodotto può aiutare un edificio a soddisfare i requisiti dei Green Building Rating Systems, ad es. LEED®, BREEAM®, DGNB

Sistema di sicurezza antiriflusso.

	Cromo spazzolato	33 871 790-93
	Cromato	33 871 790-00
	Platinato spazzolato	33 871 790-06
	Platinato	33 871 790-08
	Dark Chrome	33 871 790-19
	Ottone spazzolato (Oro 23k)	33 871 790-28
	Champagne spazzolato (Oro 22k)	33 871 790-46
	Champagne (Oro 22k)	33 871 790-47
	Dark Platinum spazzolato	33 871 790-99

Prodotti complementari

Dispenser senza rosetta - Cromo spazzolato 82 424 970-93



Prodotti complementari

Comando piletta ad eccentrico con manopola con manopola - Cromo spazzolato 10 712 970-93



ELIO Miscelatore monocomando ad estrazione Pull-out con funzione doccia - Cromo spazzolato

33 871 790 Versione del prodotto da 4/1/2024

mm [inches]

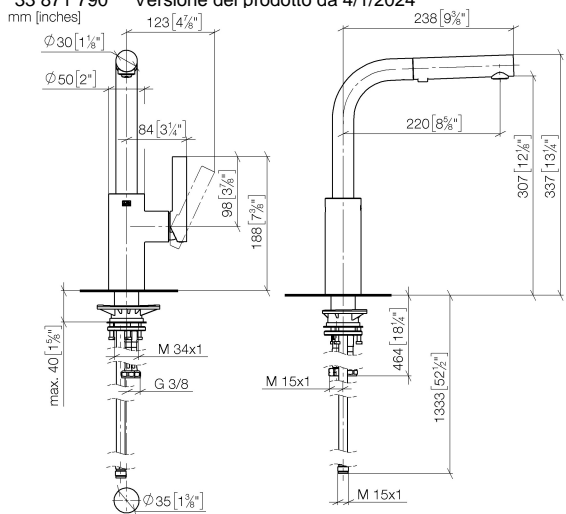
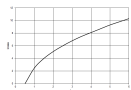


Diagramma di portata



Codes & Standards

DIN 4109

ISO 3822

Ü-Zeichen



ELIO Miscelatore monocomando ad estrazione Pull-out con funzione doccia - Cromo spazzolato

33 871 790 Versione del prodotto da 4/1/2024

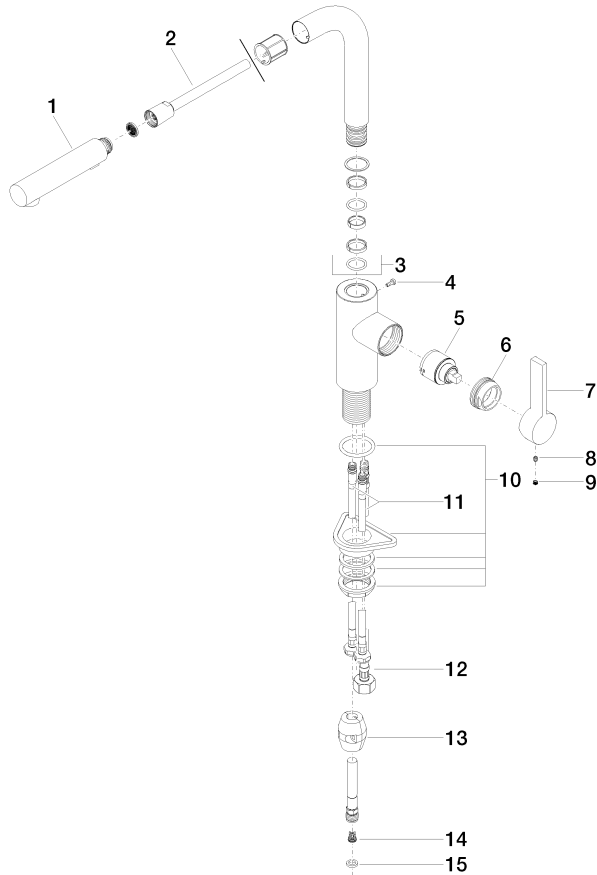
Certificati

LGA_38

**ELIO Miscelatore monocomando ad estrazione Pull-out con funzione doccia -
Cromo spazzolato**

33 871 790 Versione del prodotto da 4/1/2024

Parts for other
finishes can be found
here: Cromato



Elenco delle parti di ricambio

N.	Codice articolo	Denominazione	Quantità necessaria	Tempo di produzione
1	90 12 11 185 00-93	doccia	1	-
Il pezzo di ricambio non può più essere ordinato, si prega di ordinare l'articolo sostitutivo				
2	90 30 02 062 00-93	flessibile	1	20
3	90 28 22 186 00-93	bocca di erogazione	1	20
4	09 30 30 054 90	vite	1	2
5	90 15 05 045 00 90	cartuccia	1	2
6	09 24 04 141-93	dado	1	20
7	09 20 79 040-93	manopola	1	60
8	90 31 11 030 00 90	perno	1	2
9	90 31 20 109 00 90	tappo	1	2
10	04 30 11 040 00 90	set di fissaggio	1	2
11	04 30 04 104 00 90	flessibile	2	2
12	04 30 04 029 00 90	flessibile	1	2
13	04 21 50 005 00 90	accessori	1	2
14	09 23 01 131 90	valvola di non ritorno	1	2
15	90 14 20 019 00 90	guarnizione	1	2