

SYNC Miscelatore monocomando ad estrazione Pull-down con funzione doccia - Platinato spazzolato

SYNC

33 875 895 Versione del prodotto da 26/02/2015 a 30/10/2024



- sporgenza 240 mm
- bocca girevole 360°
- Possibilità di limitarne la rotazione con il set di riduzione 12 821 970 90
- Getto laminare e a doccia
- altezza rubinetteria 420 mm
- altezza fino al regolatore del getto laminare 240 mm
- diametro foro 35 mm
- Flessibile doccia in metallo 1800mm
- testina doccia con sistema anticalcare
- portata max 10,4 l/min a una pressione idraulica di 3 bar
- senza piombo
- I tipi di getto si possono cambiare mentre l'acqua scorre
- Questo prodotto può aiutare un edificio a soddisfare i requisiti dei Green Building Rating Systems, ad es. LEED®, BREEAM®, DGNB

Sistema di sicurezza antiriflusso.

	Platinato spazzolato	33 875 895-06
	Cromato	33 875 895-00
	Platinato	33 875 895-08
	Ottone (Oro 23k)	33 875 895-09
	Dark Chrome	33 875 895-19
	Ottone spazzolato (Oro 23k)	33 875 895-28
	Nero opaco	33 875 895-33
	Bronzo spazzolato	33 875 895-42
	Champagne spazzolato (Oro 22k)	33 875 895-46
	Champagne (Oro 22k)	33 875 895-47
	Cromo spazzolato	33 875 895-93
	Dark Platinum spazzolato	33 875 895-99

Prodotti complementari

Set limitazione di giro -

12 821 970 90



Prodotti complementari

**Dispenser senza rosetta -
Platinato spazzolato**

82 424 970-06



Prodotti complementari

**Comando piletta ad eccentrico
con manopola con manopola -
Platinato spazzolato**

10 712 970-06



SYNC Miscelatore monocomando ad estrazione Pull-down con funzione doccia - Platinato spazzolato

SYNC

33 875 895 Versione del prodotto da 26/02/2015 a 30/10/2024

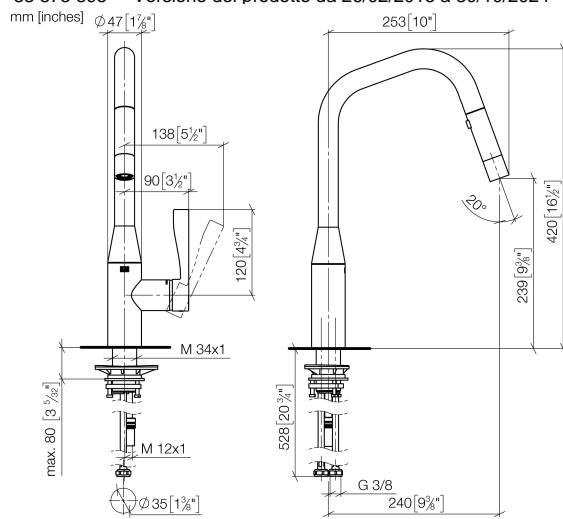


Diagramma di portata



Codes & Standards

DIN 4109

EN 1717

EnergieEtikette B

Executive Order
no. 1007

ISO 3822

Ü-Zeichen



SYNC Miscelatore monocomando ad estrazione Pull-down con funzione doccetta - Platinato spazzolato

SYNC

33 875 895 Versione del prodotto da 26/02/2015 a 30/10/2024

Certificati e sostenibilità

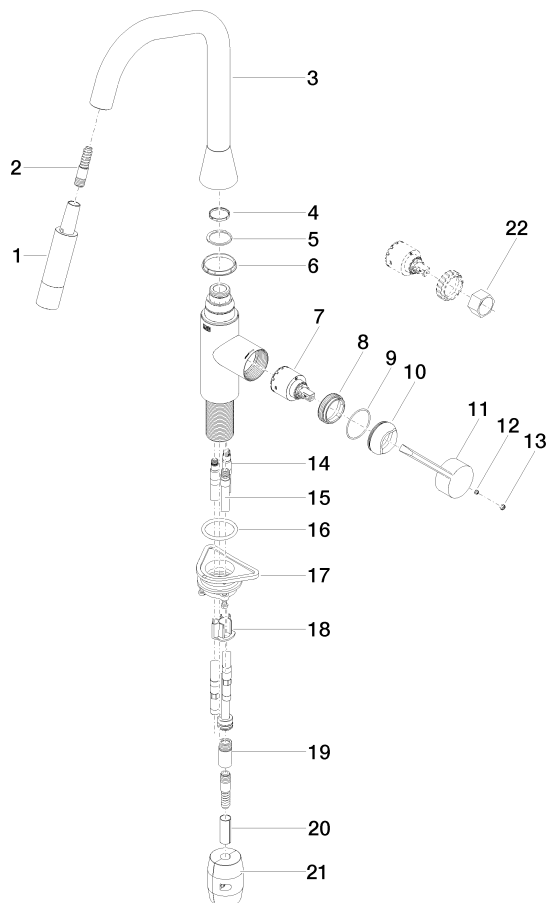
Belgaqua_21-027-2 LGA_28

GDV_0400

SYNC Miscelatore monocomando ad estrazione Pull-down con funzione doccetta - Platinato spazzolato

SYNC

33 875 895 Versione del prodotto da 26/02/2015 a 30/10/2024



SYNC Miscelatore monocomando ad estrazione Pull-down con funzione doccetta - Platinato spazzolato

SYNC

33 875 895 Versione del prodotto da 26/02/2015 a 30/10/2024

Elenco delle parti di ricambio

N.	Codice articolo	Denominazione	Quantità necessaria	Tempo di produzione
17	04 30 11 040 00 90	set di fissaggio	1,00	2
10	09 28 30 030-06	copertura	1,00	10
16	09 14 10 036 90	guarnizione	1,00	2
8	09 23 10 072 90	dado	1,00	60
15	04 28 20 066 00 90	tubo	1,00	2
4	09 28 10 160 90	anello	1,00	2
9	09 14 10 190 90	guarnizione	1,00	2
5	09 28 10 162 90	anello	1,00	2
6	09 28 10 161 90	anello	1,00	2
3	90 28 22 301 00-06	bocca di erogazione	1,00	10
13	90 31 20 087 00-06	tappo	1,00	10
21	04 21 50 010 00 90	accessori	1,00	2
14	04 30 04 098 00 90	flessibile	2,00	60
11	09 20 89 020-06	manopola	1,00	10
2	04 30 02 120 00-85	flessibile	1,00	10
20	09 30 03 038 90	flessibile	1,00	2
19	90 24 03 253 00 90	adattatore	1,00	2
18	09 20 93 056 90	inserto	1,00	2
1	90 12 11 148 00-06	doccia	1,00	60
12	90 31 11 063 00 90	perno	1,00	2
22	90 30 09 031 00 90	chiave	1,00	2
7	90 15 05 046 05 90	cartuccia	1,00	2