

## SYNC Miscelatore monocomando ad estrazione Pull-down con funzione doccia - Cromo spazzolato

SYNC

33 875 895



- sporgenza 240 mm
  - bocca girevole 360°
  - Possibilità di limitarne la rotazione con il set di riduzione 12 821 970 90
  - Getto laminare e a doccia
  - altezza rubinetteria 420 mm
  - altezza fino al regolatore del getto laminare 240 mm
  - diametro foro 35 mm
  - Flessibile doccia in metallo 1800mm
  - testina doccia con sistema anticalcare
  - portata max 10,4 l/min a una pressione idraulica di 3 bar
  - senza piombo
  - Questo prodotto può aiutare un edificio a soddisfare i requisiti dei Green Building Rating Systems, ad es. LEED®, BREEAM®, DGNB
- Sistema di sicurezza antiriflusso.

	Cromo spazzolato	33 875 895-93
	Cromato	33 875 895-00
	Platinato spazzolato	33 875 895-06
	Platinato	33 875 895-08
	Ottone (Oro 23k)	33 875 895-09
	Dark Chrome	33 875 895-19
	Ottone spazzolato (Oro 23k)	33 875 895-28
	Nero opaco	33 875 895-33
	Champagne spazzolato (Oro 22k)	33 875 895-46
	Champagne (Oro 22k)	33 875 895-47
	Dark Platinum spazzolato	33 875 895-99

### Prodotti complementari

**Set limitazione di giro -**

12 821 970 90



### Prodotti complementari

**Comando piletta ad eccentrico con manopola con manopola - Cromo spazzolato**

10 712 970-93



### Prodotti complementari

**Dispenser senza rosetta - Cromo spazzolato**

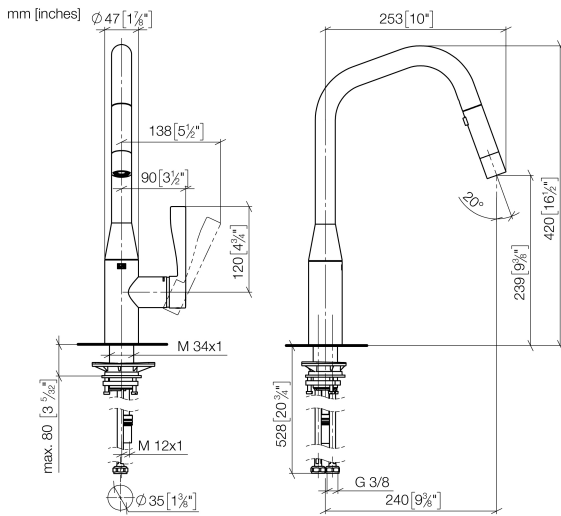
82 424 970-93



## SYNC Misceiatore monocomando ad estrazione Pull-down con funzione doccia - Cromo spazzolato

SYNC

33 875 895



### Diagramma di portata



### Codes & Standards

EnergieEtikette B

Executive Order  
no. 1007



## SYNC Miscelatore monocomando ad estrazione Pull-down con funzione doccia - Cromo spazzolato

---

SYNC

33 875 895

Certificati

---

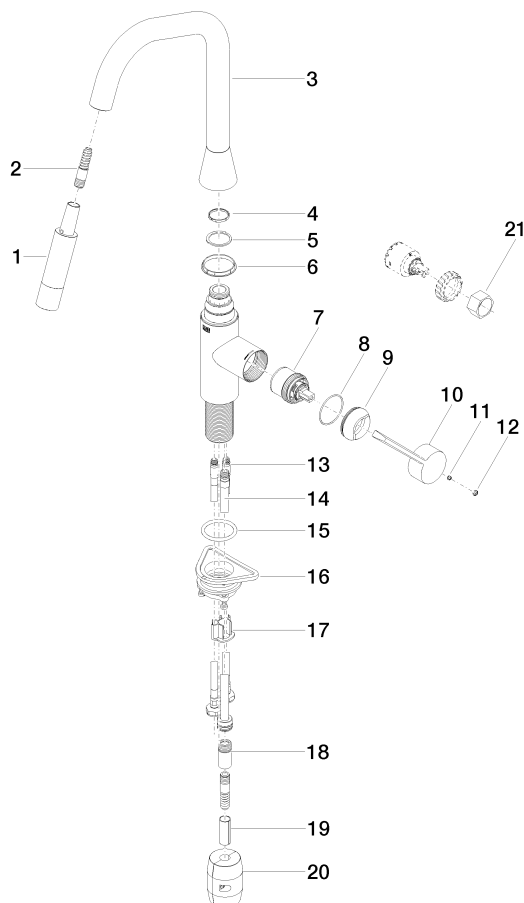
GDV\_0400

**SYNC Miscelatore monocomando ad estrazione Pull-down con funzione  
doccetta - Cromo spazzolato**

SYNC

33 875 895

**Versione del prodotto da 7/1/2021**





SYNC Miscelatore monocomando ad estrazione Pull-down con funzione  
doccetta - Cromo spazzolato

---

SYNC

33 875 895

## **Elenco delle parti di ricambio**

**Versione del prodotto da 7/1/2021**