

ENO Miscelatore monocomando ad estrazione Pull-out con funzione doccia - Platinato

33 876 760 Versione del prodotto da 4/1/2024



- sporgenza 206 mm
- bocca girevole 130°
- Getto con aria e getto a doccia
- altezza rubinetteria 253 mm
- altezza fino al rompigitto 179 mm
- diametro foro 35 mm
- flessibile doccia in metallo 1600mm
- portata max 9,6 l/min a una pressione idraulica di 3 bar
- senza piombo
- Questo prodotto può aiutare un edificio a soddisfare i requisiti dei Green Building Rating Systems, ad es. LEED®, BREEAM®, DGNB

Sistema di sicurezza antiriflusso.

	Platinato	33 876 760-08
	Cromato	33 876 760-00
	Platinato spazzolato	33 876 760-06
	Dark Chrome	33 876 760-19
	Ottone spazzolato (Oro 23k)	33 876 760-28
	Bronzo spazzolato	33 876 760-42
	Champagne spazzolato (Oro 22k)	33 876 760-46
	Champagne (Oro 22k)	33 876 760-47
	Cromo spazzolato	33 876 760-93
	Dark Platinum spazzolato	33 876 760-99

Prodotti complementari



Comando piletta ad eccentrico con manopola con manopola - Platinato

10 712 970-08

ENO Miscelatore monocomando ad estrazione Pull-out con funzione doccia - Platinato

33 876 760 Versione del prodotto da 4/1/2024

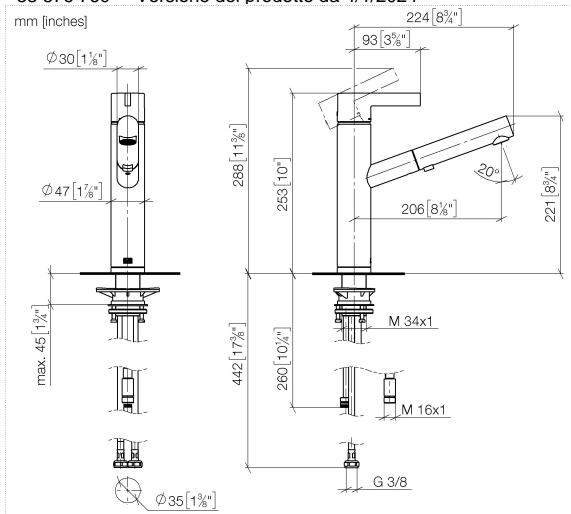
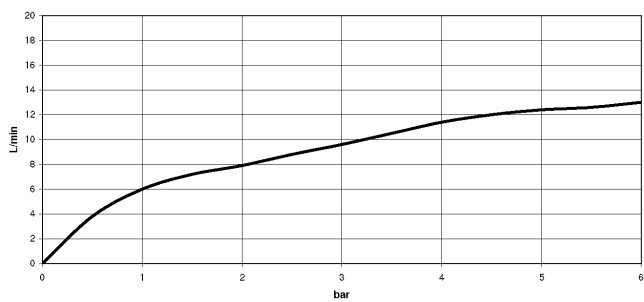


Diagramma di portata



Codes & Standards

DIN 4109

ISO 3822

Ü-Zeichen



ENO Miscelatore monocomando ad estrazione Pull-out con funzione doccia - Platinato

33 876 760 Versione del prodotto da 4/1/2024

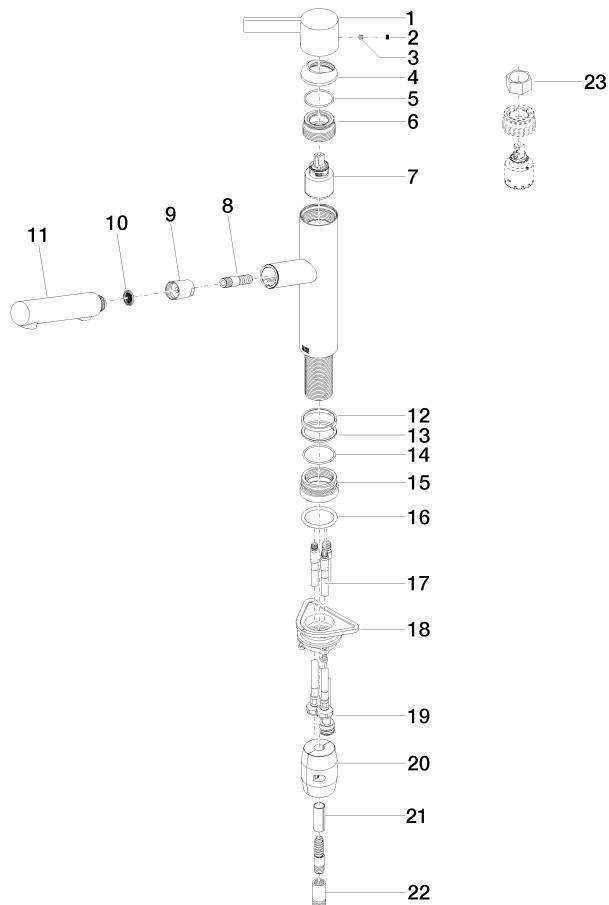
Certificati

LGA_38

ENO Miscelatore monocomando ad estrazione Pull-out con funzione doccia - Platinato

33 876 760 Versione del prodotto da 4/1/2024

Parts for other
finishes can be found
here: Cromato



ENO Miscelatore monocomando ad estrazione Pull-out con funzione doccetta - Platinato

33 876 760 Versione del prodotto da 4/1/2024

Elenco delle parti di ricambio

N.	Codice articolo	Denominazione	Quantità necessaria	Tempo di produzione
1	09 20 76 001-08	manopola	1	40
2	90 31 20 109 00 90	tappo	1	2
3	90 31 11 030 00 90	perno	1	2
4	09 28 30 012-08	copertura	1	40
5	09 14 10 102 90	guarnizione	1	2
6	09 24 04 270 90	dado	1	2
7	90 15 05 064 00 90	cartuccia	1	2
8	04 30 02 121 00-08	flessibile	1	-
Il pezzo di ricambio non può più essere ordinato, si prega di ordinare l'articolo sostitutivo				
9	90 24 03 358 00-08	bussola	1	40
10	09 23 01 039 90	setaccio	1	2
11	90 12 11 185 00-08	doccia	1	-
Il pezzo di ricambio non può più essere ordinato, si prega di ordinare l'articolo sostitutivo				
12	09 14 15 029 90	anello	1	2
13	09 28 10 144 90	anello	1	2
14	09 14 10 034 90	guarnizione	1	2
15	09 27 76 001-08	rosetta	1	40
16	09 14 10 036 90	guarnizione	1	2
17	04 30 04 101 00 90	flessibile	1	2
18	04 30 11 040 00 90	set di fissaggio	2	2
19	04 28 20 067 00 90	tubo	1	2
20	04 21 50 010 00 90	accessori	1	2
21	09 30 03 038 90	flessibile	1	2
22	90 24 03 253 00 90	adattatore	1	2
23	90 30 09 031 00 90	chiave	1	2