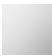




34 201 626



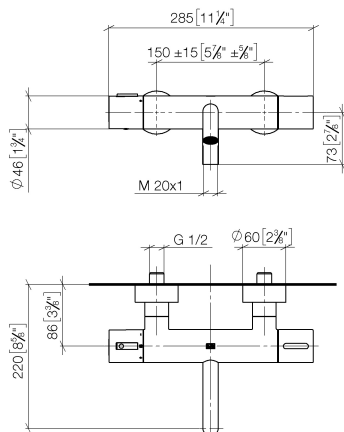
- sporgenza 220 mm
- Getto circolare
- Deviatore a rotazione con regolazione di portata e funzione di arresto
- uscita doccetta 3/8"
- rosette scorrevoli Ø 60 mm
- ingresso 1/2"
- Interasse 150 mm ± 15 mm
- portata max 16,9 l/min a una pressione idraulica di 3 bar

Sistema di sicurezza antiriflusso.

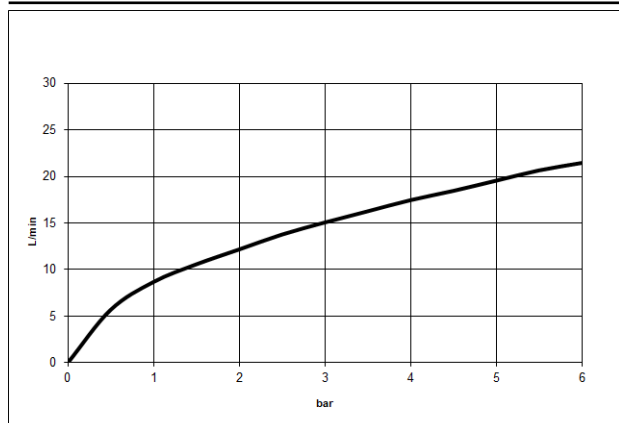
	Cromato	34 201 626-00
	Nero opaco	34 201 626-33
	Cromo spazzolato	34 201 626-93

34 201 626

mm [inches]



### Diagramma di portata



### Codes & Standards

DIN 4109

EN 1717

ISO 3822

Scottish Water  
Byelaws

UK Water Supply  
Regulations

Ü-Zeichen



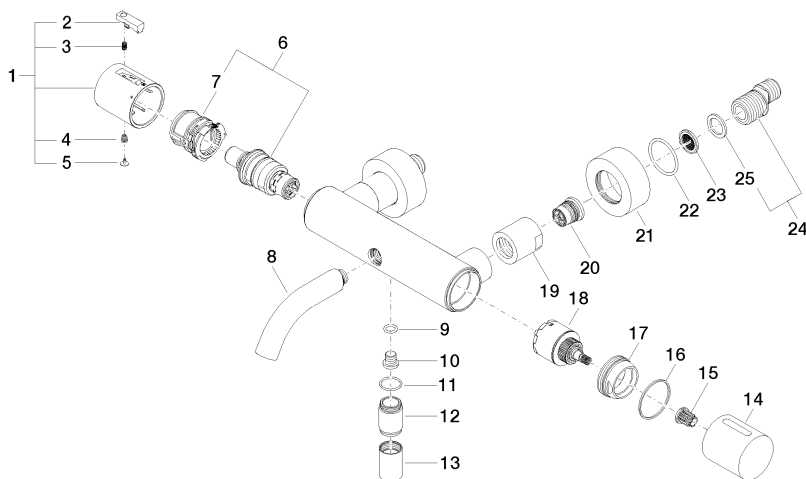
34 201 626

Certificati e sostenibilità

Belgaqua_21-384-2	LGA_18	WRAS_2201	Belgaqua_21-032-2
-------------------	--------	-----------	-------------------

34 201 626

Parts for other  
finishes can be found  
here: Nero opaco



**Elenco delle parti di ricambio**

<b>N.</b>	<b>Codice articolo</b>	<b>Denominazione</b>	<b>Quantità necessaria</b>	<b>Tempo di produzione</b>
7	90 30 40 010 00 90	regolatore	1,00	2
23	09 29 03 020 90	inserto	2,00	2
9	09 14 10 139 90	guarnizione	1,00	2
1	90 17 33 004 00-00	manopola	1,00	10
20	90 29 05 024 00 90	ugello	2,00	2
6	90 15 02 070 00 90	cartuccia	1,00	2
21	09 27 62 004-00	rosetta	2,00	10
12	09 24 03 115 20-00	ugello	1,00	10
17	09 24 04 141-00	dado	1,00	10
18	90 15 05 033 00 90	deviatore	1,00	2
16	09 14 15 052 90	anello	1,00	2
24	04 11 04 032 00 90	attacco	2,00	2
8	90 11 06 214 00-00	bocca di erogazione	1,00	10
14	09 20 97 020-00	manopola	1,00	10
19	09 23 10 048-00	dado	2,00	10
25	09 14 20 010 90	guarnizione	2,00	2
22	09 14 10 119 90	guarnizione	2,00	2
10	08 30 30 701 90	vite	1,00	2
15	90 12 12 002 00 90	bussola a scatto	1,00	2
3	90 16 02 027 00 90	molla	1,00	2
13	90 21 02 069 00-00	copertura	1,00	10
11	90 14 10 032 00 90	guarnizione	1,00	2
4	90 30 30 136 00 90	vite	1,00	2
5	90 31 20 049 00-00	tappo	1,00	10
2	90 21 33 011 00-13	manopola	1,00	2