




EDITION PRO Termostato per doccia montaggio a muro - Cromato

34 442 626



- uscita doccetta 3/8"
- rosette scorrevoli Ø 70 mm
- ingresso 1/2"
- Interasse 150 mm ± 13 mm
- con regolatore di portata

Sistema di sicurezza antiriflusso.

	Cromato	34 442 626-00
	Nero opaco	34 442 626-33
	Cromo spazzolato	34 442 626-93

EDITION PRO

Termostato per doccia montaggio a muro - Cromato

34 442 626

mm [inches]

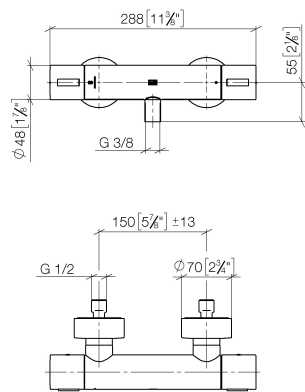
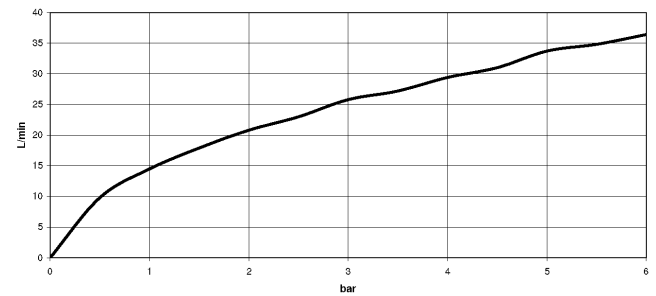


Diagramma di portata



Codes & Standards

DIN 4109	EN 1717	ISO 3822	Scottish Water Byelaws
UK Water Supply Regulations	Ü-Zeichen		



EDITION PRO Termostato per doccia montaggio a muro - Cromato

34 442 626

Certificati

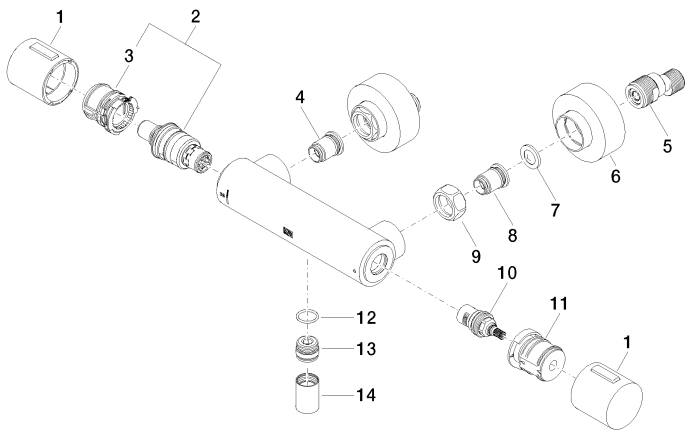
Belgaqua_21-384-2 LGA_29

WRAS_2204

EDITION PRO Termostato per doccia montaggio a muro - Cromato

34 442 626

Parts for other
finishes can be found
here: Nero opaco



Elenco delle parti di ricambio

N.	Codice articolo	Denominazione	Quantità necessaria	Tempo di produzione
1	90 17 33 015 00-00	manopola	2	10
2	90 15 02 070 00 90	cartuccia	1	2
3	90 30 40 010 00 90	regolatore	1	2
4	04 31 20 530 00 90	inserto	1	2
5	04 11 04 030 00 90	attacco	2	2
6	90 31 20 512 00-00	rosetta	2	2
7	09 29 30 050 90	setaccio	2	2
8	04 31 20 540 00 90	inserto	1	2
9	09 24 77 008-00	dado	2	10
10	90 90 03 236 00 90	parte superiore	1	2
11	90 30 40 017 00 90	alloggio	1	2
12	90 14 10 010 00 90	guarnizione	1	2
13	09 31 20 511-00	ugello	1	10
14	90 21 02 069 00-00	copertura	1	10