

EDITION PRO

Termostato per doccia montaggio a muro - Nero opaco

34 442 626



- uscita doccetta 3/8"
 - rosette scorrevoli Ø 70 mm
 - ingresso 1/2"
 - Interasse 150 mm ± 13 mm
 - con regolatore di portata
- Sistema di sicurezza antiriflusso.

	Nero opaco	34 442 626-33
	Cromato	34 442 626-00
	Cromo spazzolato	34 442 626-93

EDITION PRO Termostato per doccia montaggio a muro - Nero opaco

34 442 626

mm [inches]

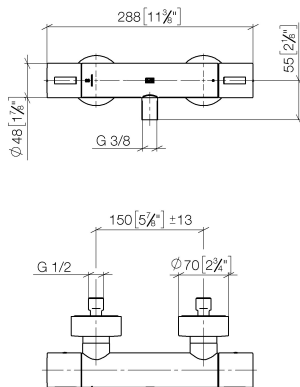
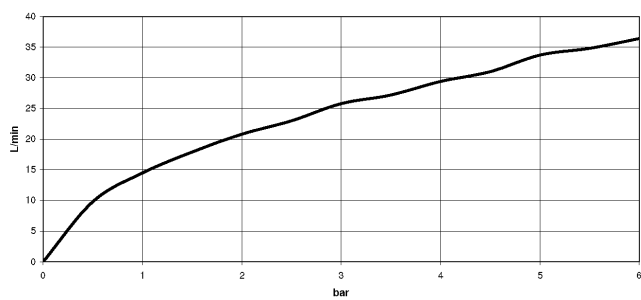


Diagramma di portata



Codes & Standards

DIN 4109

EN 1717

ISO 3822

Scottish Water
Byelaws

UK Water Supply
Regulations

Ü-Zeichen



EDITION PRO Termostato per doccia montaggio a muro - Nero opaco

34 442 626

Certificati

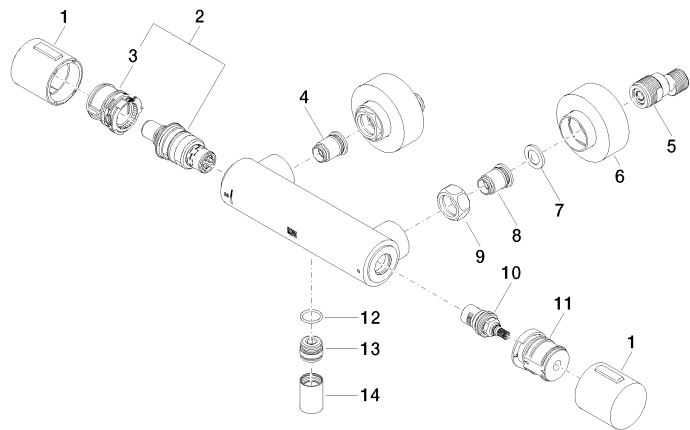
Belgaqua_21-384-2 LGA_29

WRAS_2204

EDITION PRO Termostato per doccia montaggio a muro - Nero opaco

34 442 626

Parts for other
finishes can be found
here: Cromato



Elenco delle parti di ricambio

N.	Codice articolo	Denominazione	Quantità necessaria	Tempo di produzione
1	90 17 33 015 00-33	manopola	2	30
2	90 15 02 070 00 90	cartuccia	1	2
3	90 30 40 010 00 90	regolatore	1	2
4	04 31 20 530 00 90	inserto	1	2
5	04 11 04 030 00 90	attacco	2	2
6	90 31 20 512 00-33	rosetta	2	30
7	09 29 30 050 90	setaccio	2	2
8	04 31 20 540 00 90	inserto	1	2
9	09 24 77 008-00	dado	2	10
10	90 90 03 236 00 90	parte superiore	1	2
11	90 30 40 017 00 90	alloggio	1	2
12	90 14 10 010 00 90	guarnizione	1	2
13	09 31 20 511-33	ugello	1	30
14	90 21 02 069 00-33	copertura	1	30