

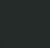


34 442 626



- uscita doccetta 3/8"
- rosette scorrevoli Ø 70 mm
- ingresso 1/2"
- Interasse 150 mm ± 13 mm
- con regolatore di portata

Sistema di sicurezza antiriflusso.

	Cromo spazzolato	34 442 626-93
	Cromato	34 442 626-00
	Nero opaco	34 442 626-33

34 442 626

mm [inches]

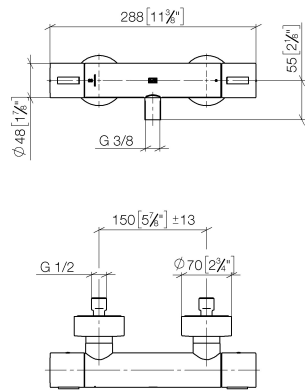
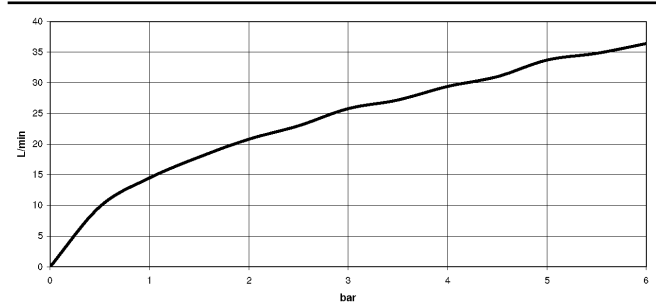


Diagramma di portata



Codes & Standards

DIN 4109	EN 1717	ISO 3822	Scottish Water Byelaws
UK Water Supply Regulations	Ü-Zeichen		



EDITION PRO Termostato per doccia montaggio a muro - Cromo spazzolato

EDITION PRO

34 442 626

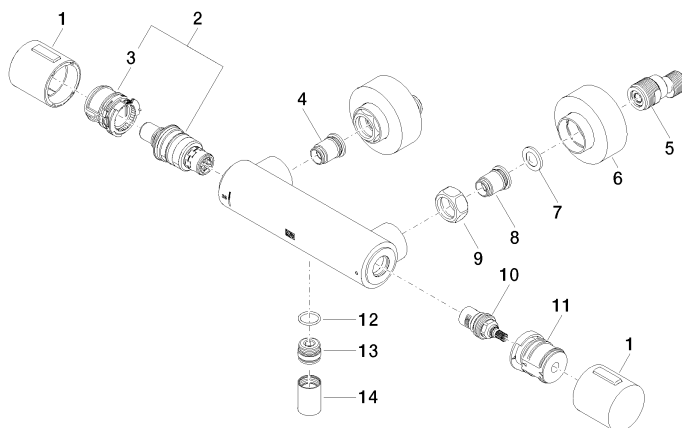
Certificati e sostenibilità

Belgaqua_21-384-2 LGA_29

WRAS_2204

34 442 626

Parts for other
finishes can be found
here: Cromato



Elenco delle parti di ricambio

N.	Codice articolo	Denominazione	Quantità necessaria	Tempo di produzione
10	90 90 03 236 00 90	parte superiore	1,00	2
5	04 11 04 030 00 90	attacco	2,00	2
6	90 31 20 512 00-93	rosetta	2,00	20
4	04 31 20 530 00 90	inserto	1,00	2
9	09 24 77 008-00	dado	2,00	10
1	90 17 33 015 00-93	manopola	2,00	20
3	90 30 40 010 00 90	regolatore	1,00	2
7	09 29 30 050 90	setaccio	2,00	2
13	09 31 20 511-93	ugello	1,00	20
11	90 30 40 017 00 90	alloggio	1,00	2
8	04 31 20 540 00 90	inserto	1,00	2
2	90 15 02 070 00 90	cartuccia	1,00	2
14	90 21 02 069 00-93	copertura	1,00	20
12	90 14 10 010 00 90	guarnizione	1,00	2