



## Termostato per doccia montaggio a muro - Cromato

SERIES SPECIFIC

34 442 832 Versione del prodotto da 01/01/2023

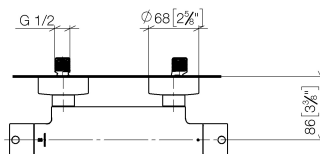
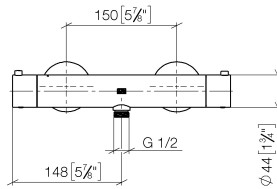


- uscita doccetta 1/2"
- rosette scorrevoli Ø 70 mm
- ingresso 1/2"
- Interasse 150 mm ± 13 mm
- con regolatore di portata

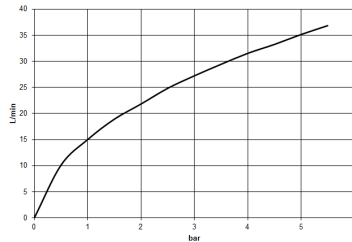
	Cromato	34 442 832-00
	Soft Black	34 442 832-69

34 442 832 Versione del prodotto da 01/01/2023

mm [inches]



### Diagramma di portata



### Codes & Standards

DIN 4109

ISO 3822

Ü-Zeichen



## Termostato per doccia montaggio a muro - Cromato

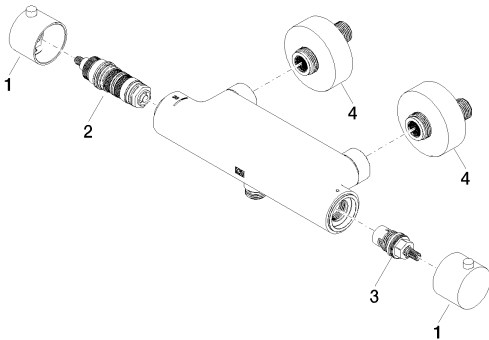
SERIES SPECIFIC

34 442 832 Versione del prodotto da 01/01/2023

Certificati e sostenibilità

LGA\_38

Parts for other  
finishes can be found  
here: [Soft Black](#)



### Elenco delle parti di ricambio

N.	Codice articolo	Denominazione	Quantità necessaria	Tempo di produzione
4	90 27 83 030 00-00	attaco	1,00	2
3	90 90 03 176 00 90	deviatore	1,00	2
1	90 20 83 007 00-00	manopola	1,00	2
2	90 15 02 068 00 90	cartuccia	1,00	2