

Termostato per doccia per montaggio a parete - Cromato

34 443 979



- rosette scorrevoli Ø 70 mm
 - Interasse 150 mm ± 13 mm
 - uscita doccetta 3/8"
 - con regolatore di portata
- Sistema di sicurezza antiriflusso.**

Sistema di sicurezza antiriflusso.

	Cromato	34 443 979-00
	Platinato spazzolato	34 443 979-06
	Platinato	34 443 979-08
	Dark Chrome	34 443 979-19
	Ottone spazzolato (Oro 23k)	34 443 979-28
	Nero opaco	34 443 979-33
	Champagne spazzolato (Oro 22k)	34 443 979-46
	Champagne (Oro 22k)	34 443 979-47
	Cromo spazzolato	34 443 979-93
	Dark Platinum spazzolato	34 443 979-99

Prodotti complementari necessari



**TARA Regolatore di portata -
Cromato**

11 431 892-00

Termostato per doccia per montaggio a parete - Cromato

34 443 979

mm [inches]

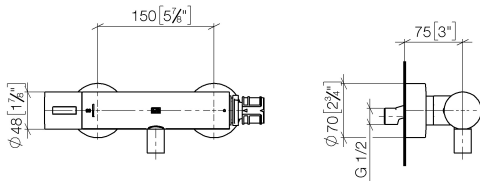


Diagramma di portata



Codes & Standards

DIN 4109

EN 1717

ISO 3822

Scottish Water
Byelaws

UK Water Supply
Regulations

Ü-Zeichen



Termostato per doccia per montaggio a parete - Cromato

34 443 979

Certificati

LGA_29

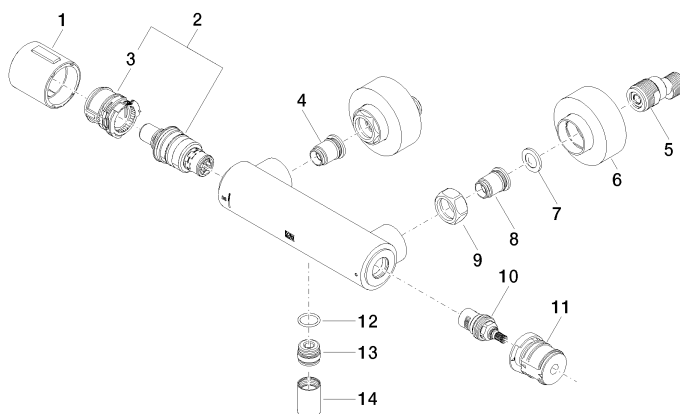
WRAS_2204

Belgaqua_22_281_2

Termostato per doccia per montaggio a parete - Cromato

34 443 979

Versione del prodotto da 5/1/2022





Termostato per doccia per montaggio a parete - Cromato

34 443 979

Elenco delle parti di ricambio

Versione del prodotto da 5/1/2022

N.	Codice articolo	Denominazione	Quantità necessaria	Tempo di produzione
	90 17 33 015 00-00	manopola	18	10