

TARA Showerpipe con termostato doccia senza doccetta FlowReduce 220 mm - Cromo spazzolato

34 458 892 Versione del prodotto da 5/1/2022



- sporgenza doccia a stelo 452 mm
- Soffione a pioggia: PURE RAIN, portata max 7 l/min (a 3 bar)
- Funzione a partire da: 6 l/min
- Soffione a pioggia Ø 220 mm
- soffione a pioggia con sistema anticalcare
- Deviatore a rotazione con regolazione di portata e funzione di arresto
- rosette scorrevoli Ø 70 mm
- distanza batteria fino soffione a pioggia (bordo inferiore) 964mm
- distanza batteria fino bordo superiore arco 1267mm
- Interasse 150 mm ± 13 mm
- Flessibile doccetta in metallo 1750mm con protezione antitorsione integrata
- ingresso 1/2"
- asta da parete con supporto scorrevole
- Diametro del tubo 23,5 mm
- Questo prodotto può aiutare un edificio a soddisfare i requisiti dei Green Building Rating Systems, ad es. LEED®, BREEAM®, DGNB

Questo articolo non include la doccetta!

Sistema di sicurezza antiriflusso.

	Cromo spazzolato	34 458 892-93
	Cromato	34 458 892-00
	Platinato spazzolato	34 458 892-06
	Platinato	34 458 892-08
	Dark Chrome	34 458 892-19
	Ottone spazzolato (Oro 23k)	34 458 892-28
	Nero opaco	34 458 892-33
	Bronzo spazzolato	34 458 892-42
	Champagne spazzolato (Oro 22k)	34 458 892-46
	Champagne (Oro 22k)	34 458 892-47
	Dark Platinum spazzolato	34 458 892-99

TARA Showerpipe con termostato doccia senza doccetta FlowReduce 220 mm - Cromo spazzolato

34 458 892 Versione del prodotto da 5/1/2022

Prodotti complementari necessari

Doccetta - Cromo spazzolato 28 017 979-93



Prodotti complementari necessari

Doccetta - Cromo spazzolato 28 016 979-93



Prodotti complementari necessari

Doccetta - Cromo spazzolato 28 012 979-93



Prodotti complementari necessari

Doccetta FlowReduce - Cromo spazzolato 28 016 979-93 0010



Prodotti complementari necessari

Doccetta FlowReduce - Cromo spazzolato 28 018 979-93 0010



Prodotti complementari necessari

SERIE NEUTRO Doccetta - Cromo spazzolato 28 029 979-93



Prodotti complementari necessari

SERIE NEUTRO Doccetta FlowReduce - Cromo spazzolato 28 029 979-93 0010



Prodotti complementari necessari

SERIE NEUTRO Doccetta FlowReduce - Cromo spazzolato 28 025 979-93 0010



Prodotti complementari necessari

Doccetta - Cromo spazzolato 28 018 979-93



Prodotti complementari necessari

Doccetta - Cromo spazzolato 28 016 979-93



Prodotti complementari necessari

Doccetta FlowReduce - Cromo spazzolato 28 012 979-93 0010



Prodotti complementari necessari

Doccetta FlowReduce - Cromo spazzolato 28 016 979-93 0010



Prodotti complementari necessari

SERIE NEUTRO Doccetta - Cromo spazzolato 28 029 979-93



Prodotti complementari necessari

SERIE NEUTRO Doccetta FlowReduce - Cromo spazzolato 28 029 979-93 0010



Prodotti complementari necessari

SERIE NEUTRO Doccetta FlowReduce - Cromo spazzolato 28 027 979-93 0010



TARA Showerpipe con termostato doccia senza doccetta FlowReduce 220 mm - Cromo spazzolato

34 458 892 Versione del prodotto da 5/1/2022

mm [inches]

1:10

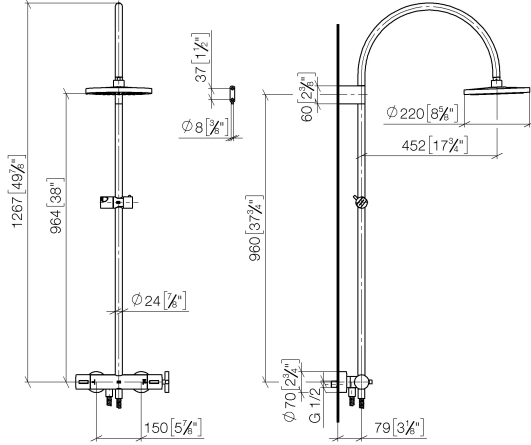
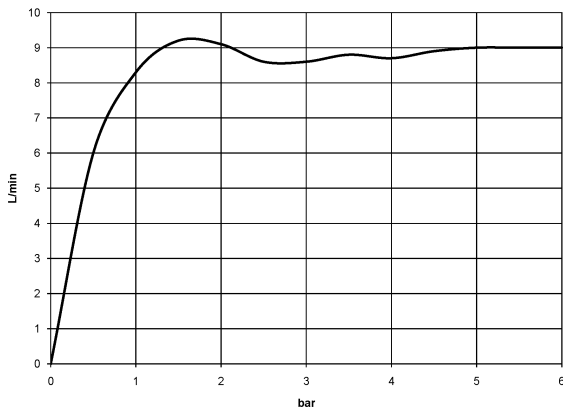


Diagramma di portata



Codes & Standards

DIN 4109

EN 1717

ISO 3822

Scottish Water
Byelaws

UK Water Supply
Regulations

Ü-Zeichen



TARA Showerpipe con termostato doccia senza doccetta FlowReduce 220 mm - Cromo spazzolato

34 458 892 Versione del prodotto da 5/1/2022

Certificati

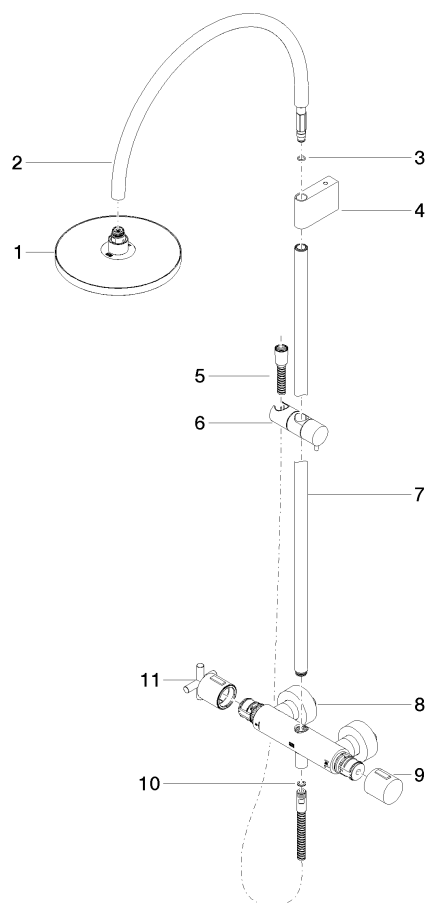
Belgaqua_22_283_2 WRAS_2204

LGA_38

TARA Showerpipe con termostato doccia senza doccetta FlowReduce 220 mm - Cromo spazzolato

34 458 892 Versione del prodotto da 5/1/2022

Parts for other
finishes can be found
here: Cromato



Elenco delle parti di ricambio

N.	Codice articolo	Denominazione	Quantità necessaria	Tempo di produzione
1	90 12 05 092 20-93	doccia	1	20
2	04 28 22 346 00-93	tubo	1	20
3	09 14 10 008 90	guarnizione	1	2
4	90 17 11 150 00-93	sostegno	1	20
5	28 322 970-93	Flessibile metallico per doccetta 1/2" x 3/8" x 1750 mm - Cromo spazzolato	1	20
6	12 570 970-93	Supporto scorrevole - Cromo spazzolato	1	20
7	90 28 22 349 00-93	tubo	1	20
8	04 17 01 250 00-93	attacco	1	20
9	90 17 33 015 00-93	manopola	1	20
10	90 14 20 026 00 90	guarnizione	1	2
11	90 17 33 021 00-93	manopola	1	20