

# MADISON Showerpipe con termostato doccia senza doccetta - Dark Platinum spazzolato

MADISON

34 459 360 Versione del prodotto da 01/07/2025



## Acquazzione:

- Soffione a pioggia Ø 200 mm
- portata soffione a pioggia max 14 l/min
- Funzione a partire da: 8 l/min

## Elemento di controllo:

- Deviatore a rotazione doccia a stelo/doccetta
- Flessibile doccetta in metallo 1250mm con protezione antitorsione integrata

## Dati tecnici:

- sporgenza doccia a stelo 420 mm
- distanza batteria fino soffione a pioggia (bordo inferiore) 985mm
- distanza batteria fino bordo superiore arco 1160mm
- Rosetta per supporto doccia Ø 65mm
- Rosetta per fissaggio a muro Ø 60mm
- rosette scorrevoli in due pezzi Ø 65 mm
- Diametro del tubo 20 mm
- Interasse 150 mm ± 13 mm
- ingresso 1/2"


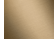
## Note:

- Questo prodotto può aiutare un edificio a soddisfare i requisiti dei Green Building Rating Systems, ad es. LEED®, BREEAM®, DGNB

Questo articolo non include la doccetta!

Sistema di sicurezza antiriflusso.

ATTENZIONE: Le manopole devono essere ordinate separatamente dalle rubinetterie!

	Dark Platinum spazzolato	34 459 360-99
	Cromato	34 459 360-00
	Platinato spazzolato	34 459 360-06
	Platinato	34 459 360-08
	Ottone (Oro 23k)	34 459 360-09
	Ottone spazzolato (Oro 23k)	34 459 360-28
	Dark Brass spazzolato	34 459 360-39

# MADISON Showerpipe con termostato doccia senza doccetta - Dark Platinum spazzolato

MADISON

34 459 360 Versione del prodotto da 01/07/2025  
1:10

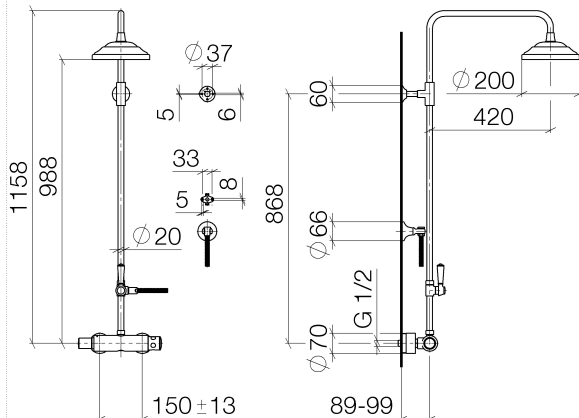


Diagramma di portata



## Codes & Standards

DIN 4109

ISO 3822

Ü-Zeichen



## MADISON Showerpipe con termostato doccia senza doccetta - Dark Platinum spazzolato

MADISON

---

34 459 360    Versione del prodotto da 01/07/2025

Certificati e sostenibilità

---

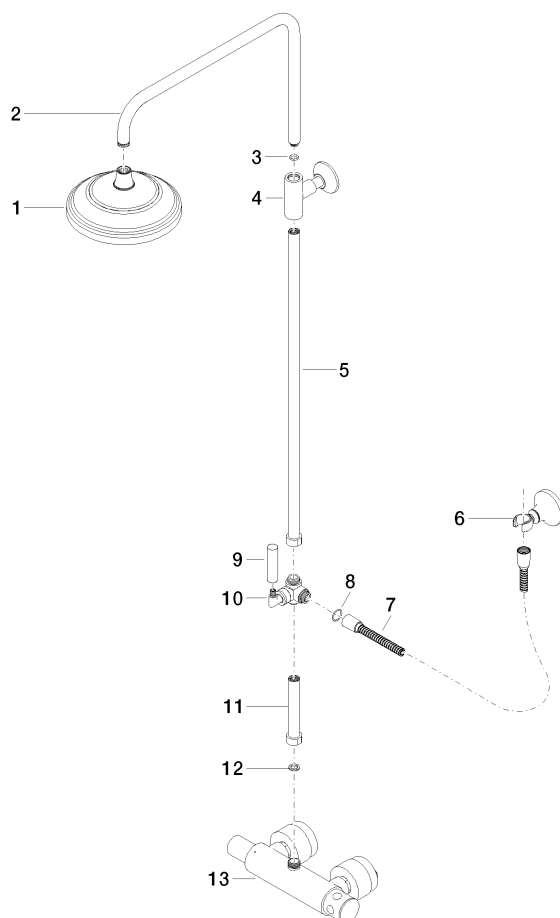
LGA\_38

# MADISON Showerpipe con termostato doccia senza doccetta - Dark Platinum spazzolato

MADISON

34 459 360 Versione del prodotto da 01/07/2025

Parts for other  
finishes can be found  
here: Cromato



## Elenco delle parti di ricambio

N.	Codice articolo	Denominazione	Quantità necessaria	Tempo di produzione
5	90 28 22 104 00-99	tubo	1,00	20
17	04 17 01 044 01-99	rubinetterie	1,00	20
1	04 12 05 038 01-99	doccia	1,00	20
10	11 170 370-99	MADISON Impugnatura leva - Dark Platinum spazzolato	1,00	20
9	09 28 22 013 90	tubo	1,00	2
4	90 17 11 037 01-99	sostegno	1,00	20
6	90 17 09 045 01-99	deviatore	1,00	20
2	04 28 22 101 20-99	bocca di erogazione	1,00	20
7	09 30 30 064-99	vite	1,00	20
15	90 28 22 103 00-99	tubo	1,00	20
8	09 18 20 011-99	alloggio	1,00	20
13	28 104 970-99	Flessibile metallico per doccetta 1/2" x 1/2" x 1250 mm - Dark Platinum spazzolato	1,00	2
12	09 14 10 122 90	guarnizione	1,00	2
11	09 30 30 062-99	vite	1,00	20
14	28 050 410-99	sostegno	1,00	60
3	90 14 10 011 00 90	guarnizione	1,00	2
16	90 14 20 002 00 90	guarnizione	1,00	2