

VAIA Showerpipe con termostato doccia senza doccetta - Dark Brass spazzolato

VAIA

34 460 809 Versione del prodotto da 01/04/2025



- sporgenza doccia a stelo 452 mm
- Soffione doccia: getto a pioggia
- Soffione a pioggia Ø 300 mm
- soffione a pioggia con sistema anticalcare
- portata soffione a pioggia max 14 l/min
- Funzione a partire da: 10 l/min
- Deviatore a rotazione con regolazione di portata e funzione di arresto
- rosette scorrevoli Ø 70 mm
- distanza batteria fino soffione a pioggia (bordo inferiore) 964mm
- distanza batteria fino bordo superiore arco 1267mm
- Interasse 150 mm ± 13 mm
- Flessibile doccetta in metallo 1750mm con protezione antitorsione integrata
- ingresso 1/2"
- asta da parete con supporto scorrevole
- Diametro del tubo 23,5 mm

Questo articolo non include la doccetta!

Sistema di sicurezza antiriflusso.

| | | |
|--|--------------------------------------|---------------|
| | Dark Brass spazzolato | 34 460 809-39 |
| | Cromato | 34 460 809-00 |
| | Platinato spazzolato | 34 460 809-06 |
| | Platinato | 34 460 809-08 |
| | Dark Chrome | 34 460 809-19 |
| | Ottone spazzolato (Oro 23k) | 34 460 809-28 |
| | Bronzo spazzolato | 34 460 809-42 |
| | Champagne spazzolato (Oro 22k) | 34 460 809-46 |
| | Champagne (Oro 22k) | 34 460 809-47 |
| | Dark Platinum spazzolato | 34 460 809-99 |

VAIA Showerpipe con termostato doccia senza doccetta - Dark Brass spazzolato

VAIA

34 460 809 Versione del prodotto da 01/04/2025

mm [inches]

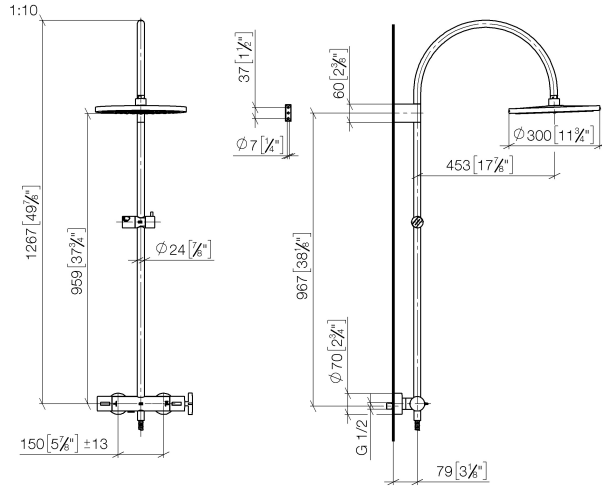
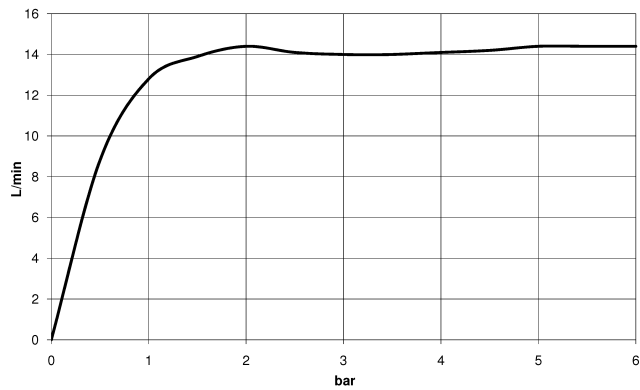


Diagramma di portata



Codes & Standards

DIN 4109

EN 1717

ISO 3822

Ü-Zeichen



VAIA Showerpipe con termostato doccia senza doccetta - Dark Brass spazzolato

VAIA

34 460 809 Versione del prodotto da 01/04/2025

Certificati e sostenibilità

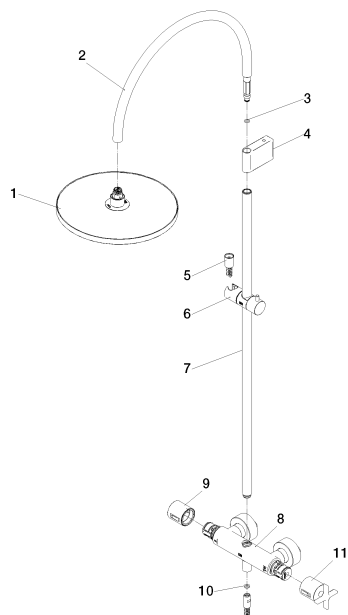
Belgaqua_24-006-2 LGA_38

VAIA Showerpipe con termostato doccia senza doccetta - Dark Brass spazzolato

VAIA

34 460 809 Versione del prodotto da 01/04/2025

Parts for other
finishes can be found
here: Cromato



Elenco delle parti di ricambio

| N. | Codice articolo | Denominazione | Quantità necessaria | Tempo di produzione |
|---|--------------------|---|---------------------|---------------------|
| 6 | 12 570 970-39 | Supporto scorrevole - Dark Brass spazzolato | 1,00 | 60 |
| 3 | 09 14 10 008 90 | guarnizione | 1,00 | 2 |
| 5 | 28 322 970-39 | Flessibile metallico per doccetta 1/2" x 3/8" x 1750 mm - Dark Brass spazzolato | 1,00 | 30 |
| 2 | 04 28 22 346 00-39 | tubo | 1,00 | 60 |
| 1 | 04 12 05 091 00-39 | doccia | 1,00 | - |
| Il pezzo di ricambio non può più essere ordinato, si prega di ordinare l'articolo sostitutivo | | | | |
| 11 | 90 17 33 030 00-39 | manopola | 1,00 | 30 |
| 7 | 90 28 22 349 00-39 | tubo | 1,00 | 30 |
| 10 | 90 14 20 026 00 90 | guarnizione | 1,00 | 2 |
| 9 | 90 17 33 015 00-39 | manopola | 1,00 | 30 |
| 4 | 90 17 11 150 00-39 | sostegno | 1,00 | 30 |
| 8 | 04 17 01 250 00-39 | attacco | 1,00 | 60 |