

## Showerpipe con termostato doccia senza doccetta - Ottone spazzolato (Oro 23k)

34 460 979 Versione del prodotto da 4/1/2024



- sporgenza doccia a stelo 453 mm
- Soffione doccia: getto a pioggia
- Soffione a pioggia Ø 300 mm
- soffione a pioggia con sistema anticalcare
- portata soffione a pioggia max 14 l/min
- Funzione a partire da: 10 l/min
- Deviatore a rotazione con regolazione di portata e funzione di arresto
- rosette scorrevoli Ø 70 mm
- distanza batteria fino soffione a pioggia (bordo inferiore) 1009mm
- distanza batteria fino bordo superiore arco 1150mm
- Interasse 150 mm ± 13 mm
- Flessibile doccetta in metallo 1750mm con protezione antitorsione integrata
- ingresso 1/2"
- asta da parete con supporto scorrevole
- Diametro del tubo 23,5 mm
- con funzione neutra

Questo articolo non include la doccetta!

Sistema di sicurezza antiriflusso.

	Ottone spazzolato (Oro 23k)	34 460 979-28
	Cromato	34 460 979-00
	Platinato spazzolato	34 460 979-06
	Platinato	34 460 979-08
	Dark Chrome	34 460 979-19
	Light Gold	34 460 979-26
	Light Gold spazzolato	34 460 979-27
	Nero opaco	34 460 979-33
	Bronzo spazzolato	34 460 979-42
	Champagne spazzolato (Oro 22k)	34 460 979-46
	Champagne (Oro 22k)	34 460 979-47
	Cromo spazzolato	34 460 979-93
	Dark Platinum spazzolato	34 460 979-99

## Showerpipe con termostato doccia senza doccetta - Ottone spazzolato (Oro 23k)

34 460 979 Versione del prodotto da 4/1/2024

### Prodotti complementari necessari



**Doccetta - Ottone spazzolato (Oro 23k)** 28 016 979-28

### Prodotti complementari necessari



**Doccetta - Ottone spazzolato (Oro 23k)** 28 017 979-28

### Prodotti complementari necessari



**Doccetta FlowReduce - Ottone spazzolato (Oro 23k)** 28 012 979-28 0010

### Prodotti complementari necessari



**Doccetta FlowReduce - Ottone spazzolato (Oro 23k)** 28 018 979-28 0010

### Prodotti complementari necessari



**SERIE NEUTRO Doccetta FlowReduce - Ottone spazzolato (Oro 23k)** 28 027 979-28 0010

### Prodotti complementari necessari



**SERIE NEUTRO Doccetta FlowReduce - Ottone spazzolato (Oro 23k)** 28 025 979-28 0010

### Prodotti complementari necessari



**Doccetta - Ottone spazzolato (Oro 23k)** 28 018 979-28

### Prodotti complementari necessari



**Doccetta - Ottone spazzolato (Oro 23k)** 28 012 979-28

### Prodotti complementari necessari



**Doccetta FlowReduce - Ottone spazzolato (Oro 23k)** 28 016 979-28 0010

### Prodotti complementari necessari



**SERIE NEUTRO Doccetta - Ottone spazzolato (Oro 23k)** 28 029 979-28

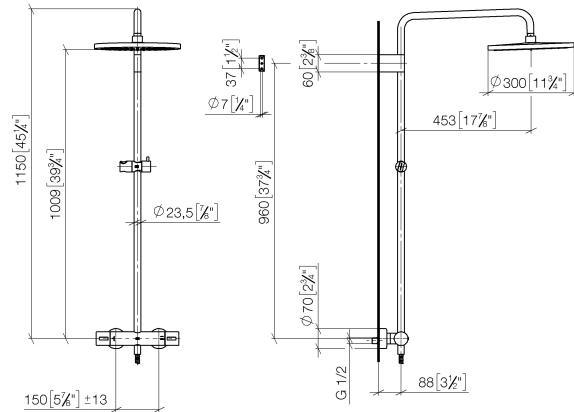
### Prodotti complementari necessari



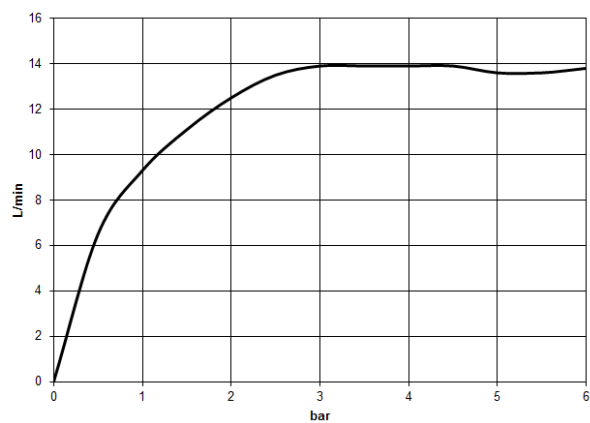
**SERIE NEUTRO Doccetta FlowReduce - Ottone spazzolato (Oro 23k)** 28 029 979-28 0010

## Showerpipe con termostato doccia senza doccetta - Ottone spazzolato (Oro 23k)

34 460 979 Versione del prodotto da 4/1/2024  
mm [inches]  
1:10



### Diagramma di portata



### Codes & Standards

DIN 4109

EN 1111

EN 1717

ISO 3822

Scottish Water  
Byelaws

UK Water Supply  
Regulations

Ü-Zeichen



## Showerpipe con termostato doccia senza doccetta - Ottone spazzolato (Oro 23k)

---

34 460 979 Versione del prodotto da 4/1/2024

### Certificati

---

DVGW\_DW-  
6509DN0

Belgaqua\_21-032-2 WRAS\_2204

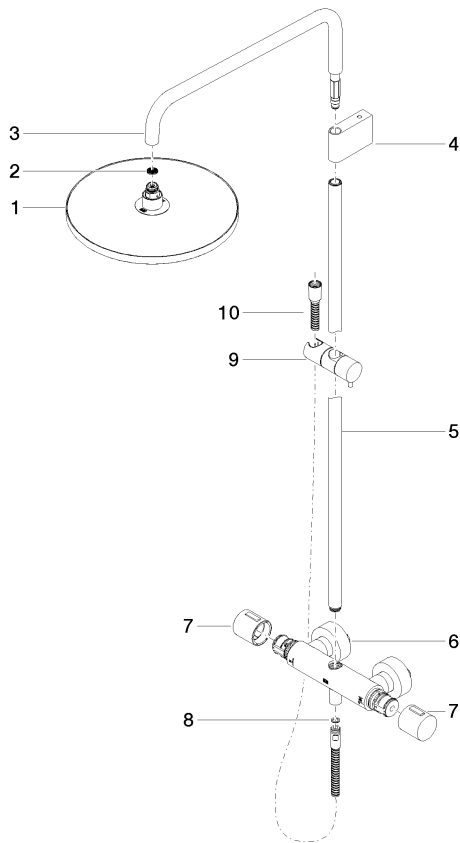
LGA\_38



## Showerpipe con termostato doccia senza doccetta - Ottone spazzolato (Oro 23k)

34 460 979 Versione del prodotto da 4/1/2024

Parts for other  
finishes can be found  
here: Cromato



### Elenco delle parti di ricambio

N.	Codice articolo	Denominazione	Quantità necessaria	Tempo di produzione
1	04 12 05 091 00-28	doccia	1	20
2	09 23 01 039 90	setaccio	1	2
3	90 28 22 348 00-28	tubo	1	20
4	90 17 11 150 00-28	sostegno	1	20
5	90 28 22 349 00-28	tubo	1	20
6	04 17 01 250 00-28	attacco	1	20
7	90 17 33 015 00-28	manopola	2	20
8	90 14 20 026 00 90	guarnizione	1	2
9	12 570 970-28	Supporto scorrevole - Ottone spazzolato (Oro 23k)	1	20
10	28 322 970-28	Flessibile metallico per doccetta 1/2" x 3/8" x 1750 mm - Ottone spazzolato (Oro 23k)	1	20