


35 021 970 90




- senza piombo, resistente alla dezincatura
- Dispositivo di sicurezza
- 2x valvole antiriflusso
- 2x ingresso filettatura esterna 1/2"
- 3x uscita filettatura 1/2"
- cappa protettiva per i lavori
- guarnizione di tenuta
- isolamento acustico e termico
- 2x intercettatori
- interasse 60 mm


Prodotti complementari

	Prolunga 25 mm - •per miscelatori incasso doccia e vasca 36 12X SSS-FF	12 191 970 90
---	--	---------------


Prodotti complementari

	Prolunga 25 mm - •per miscelatori incasso doccia e vasca 36 02X SSS-FF	12 190 970 90
---	--	---------------

Prodotti complementari necessari

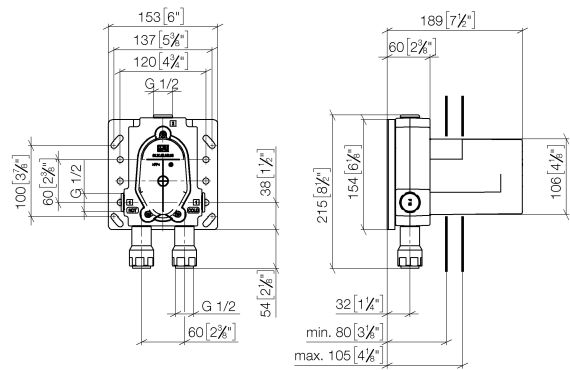
	xGRID Staffa di montaggio 555 mm -	12 360 970 90
---	---	---------------

Prodotti complementari

	xGRID Kit di fissaggio per integrazione in cartongesso -	12 340 970 90
---	---	---------------

35 021 970 90

mm [inches]



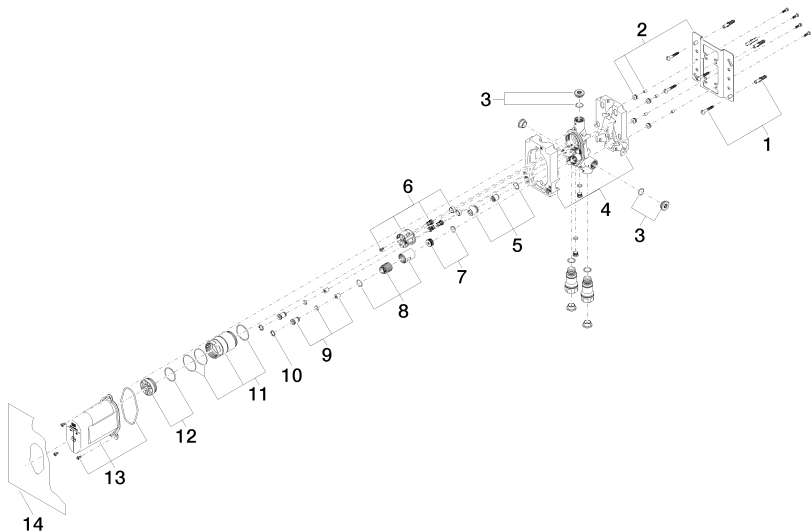
Codes & Standards

DIN 4109	EN 1717	EN 817	ISO 3822
Scottish Water Byelaws	UK Water Supply Regulations	Ü-Zeichen	

Certificati e sostenibilità

DVGW_DW-6512DN0	Belgaqua_21-385-27	LGA_19	WRAS_2207
-----------------	--------------------	--------	-----------

35 021 970 90



Elenco delle parti di ricambio

N.	Codice articolo	Denominazione	Quantità necessaria	Tempo di produzione
6	90 18 40 151 00 90	inserto	1,00	2
13	90 21 02 148 00 90	calotta	1,00	2
5	90 17 01 188 00 90	inserto	1,00	2
14	04 14 03 155 00 90	corredo della guarnizione	1,00	2
8	90 17 01 189 00 90	bussola	1,00	2
3	04 31 20 006 00 90	tappo	2,00	2
4	09 11 11 058 90	accessori	1,00	2
7	90 31 20 098 00 90	tappo	1,00	2
2	04 17 20 128 00 90	sostegno	1,00	2
10	09 16 01 014 90	anello	2,00	2
9	04 24 03 223 00 90	inserto	2,00	2
11	90 17 01 187 00 90	bussola	1,00	2
1	04 30 31 024 01 90	set di fissaggio	2,00	2
12	04 31 20 100 00 90	tappo	1,00	2