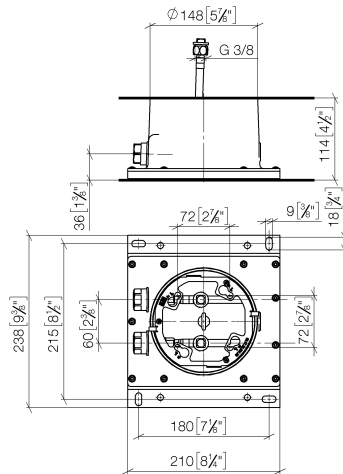




- Kit componenti interni
- 2x ingressi filettatura int. 1/2"
- Per un controllo simultaneo dei diversi getti, raccomandiamo l'uso del sistema termostatico XTool
- Non adatto all'uso in un bagno turco.

Kit pre-montaggio per conversione a tre vie incluso

mm [inches]



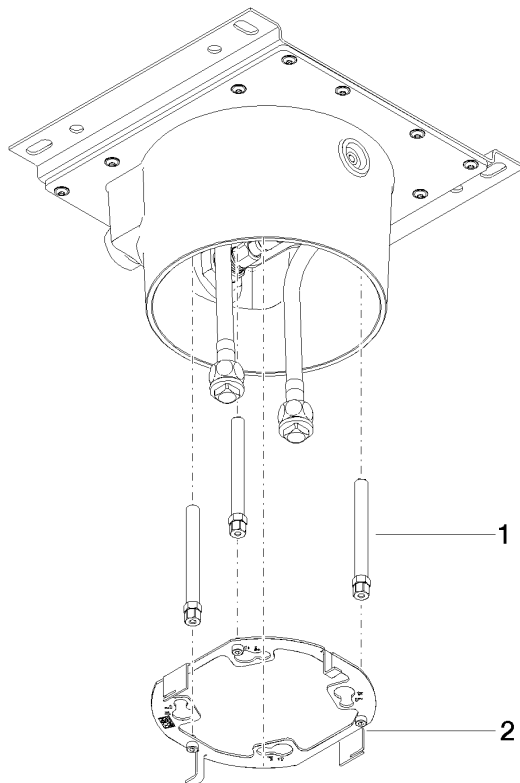
Codes & Standards

Scottish Water
Byelaws

UK Water Supply
Regulations

Certificati e sostenibilità

WRAS_240502



Elenco delle parti di ricambio

N.	Codice articolo	Denominazione	Quantità necessaria	Tempo di produzione
1	90 30 30 208 00 90	vite	1,00	2
2	90 17 20 239 00 90	flangia	1,00	2