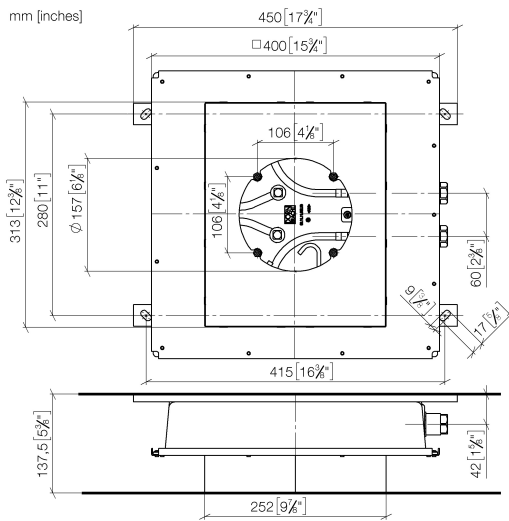




- Kit componenti interni
- 2x ingressi filettatura int. 1/2"
- scatola da incasso riflettente 310 x 250 mm RAL 9003 bianco segnale
- Per un controllo simultaneo dei diversi getti, raccomandiamo l'uso del sistema termostatico XTool
- Non adatto all'uso in un bagno turco.

Kit pre-montaggio per conversione a tre vie incluso



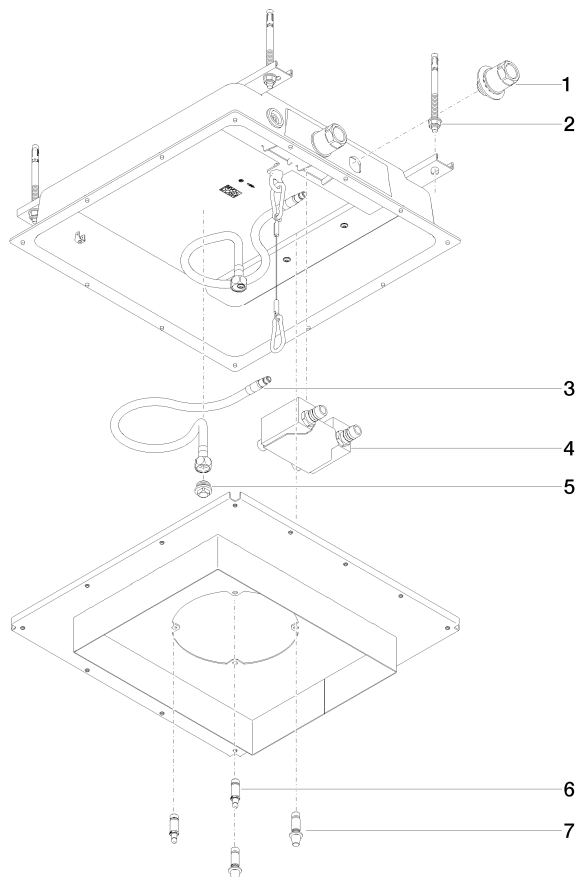
Codes & Standards

Scottish Water
Byelaws

UK Water Supply
Regulations

Certificati e sostenibilità

WRAS_240502



Elenco delle parti di ricambio

N.	Codice articolo	Denominazione	Quantità necessaria	Tempo di produzione
5	09 31 20 042 90	tappo	2,00	2
6	90 21 40 065 01 90	set di fissaggio	1,00	2
3	04 30 04 097 00 90	flessibile	2,00	60
4	90 30 01 216 10 90	Ventilazione set di servizio	1,00	2
2	04 30 35 008 00 90	set di fissaggio	1,00	2
1	90 24 03 305 00 90	set di fissaggio	2,00	2
7	90 30 01 215 00 90	set di fissaggio	1,00	2