



- Ottone, resistente ai disinfettanti, senza piombo
- ingresso filettatura interna 1/2"
- 1x uscita filettatura int. 1/2"
- cappa protettiva per i lavori
- guarnizione di tenuta
- Isolamento acustico

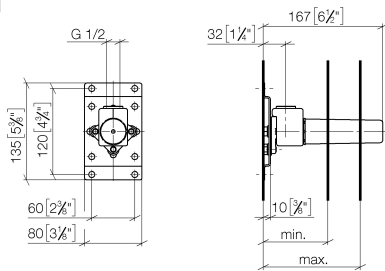
Per bocche a parete e raccordi curvi di uscita con ingresso 1/2".

raccordo angolare ad incasso -

SERIE NEUTRO

35 085 970 90 Versione del prodotto da 07/03/2023

mm [inches]



	min	max
CL. 1	90 [3 1/2"]	163 [6 3/8"]
CL. 2	68 [2 5/8"]	135 [5 3/8"]
Domicil	90 [3 1/2"]	163 [6 3/8"]
Gentle	90 [3 1/2"]	163 [6 3/8"]
IMO	90 [3 1/2"]	163 [6 3/8"]
Lissé	90 [3 1/2"]	163 [6 3/8"]
MEM	90 [3 1/2"]	163 [6 3/8"]
Symetrics	90 [3 1/2"]	163 [6 3/8"]
Vaia	90 [3 1/2"]	163 [6 3/8"]

Codes & Standards

DIN 4109

ISO 3822

Scottish Water
Byelaws

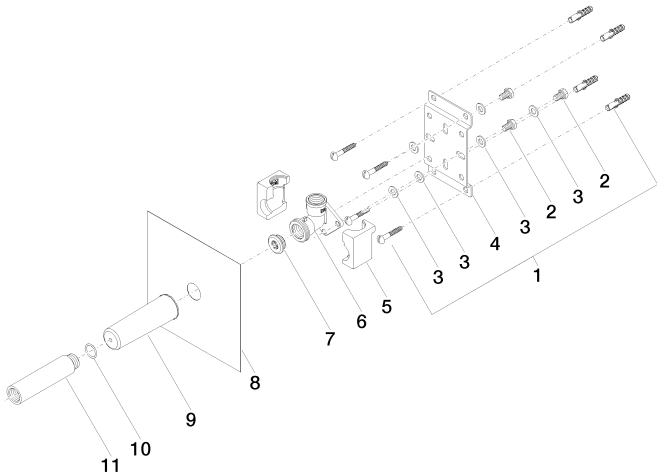
UK Water Supply
Regulations

Ü-Zeichen

Certificati e sostenibilità

LGA_29

WRAS_240502



Elenco delle parti di ricambio

N.	Codice articolo	Denominazione	Quantità necessaria	Tempo di produzione
9	09 21 02 102 90	calotta	1,00	2
5	09 11 11 036 90	accessori	1,00	2
2	09 30 30 152 90	vite	3,00	2
4	09 17 20 094 90	sostegno	1,00	2
1	04 30 31 024 01 90	set di fissaggio	2,00	2
3	09 30 11 139 90	rondella	6,00	2
6	09 11 03 041 10 90	attacco	1,00	2
11	09 24 03 169 10 90	adattatore	1,00	2
7	04 31 20 006 00 90	tappo	1,00	2
8	04 14 03 072 01 90	corredo della guarnizione	1,00	2
10	90 14 10 010 00 90	guarnizione	1,00	2