

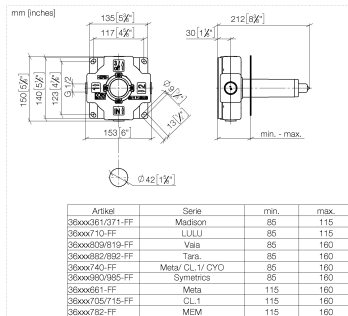


- Ottone, resistente ai disinfettanti, senza piombo
- 1x raccordo fil. est. 1/2"
- 2x uscita filettatura int. 1/2"
- Perno e boccia accorciabili
- cappa protettiva per i lavori
- guarnizione di tenuta
- Isolamento acustico

## Deviatore a due vie incasso -

SERIE NEUTRO

35 202 970 90    Versione del prodotto da 01/04/2022



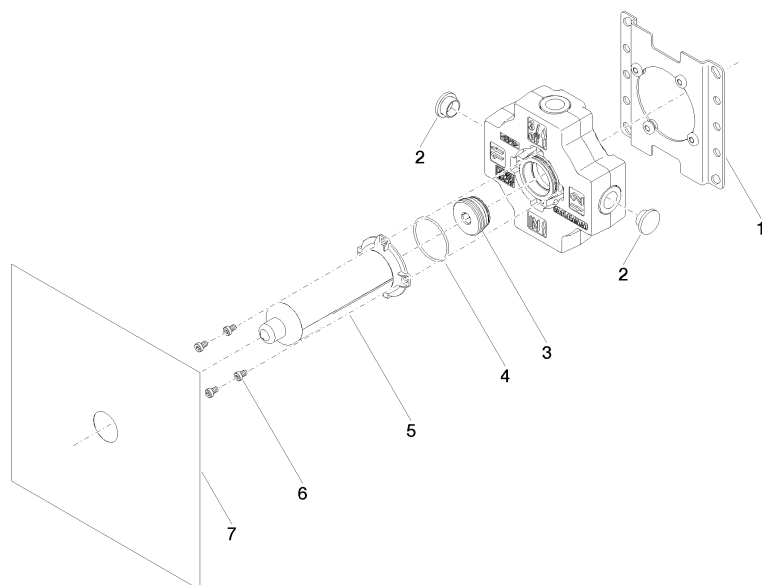
## Codes & Standards

## Scottish Water Byelaws

UK Water Supply Regulations

## Certificati e sostenibilità

WRAS\_2307



## Elenco delle parti di ricambio

N.	Codice articolo	Denominazione	Quantità necessaria	Tempo di produzione
5	04 21 02 180 10 90	calotta	1,00	2
6	09 30 30 112 90	vite	4,00	2
2	09 31 20 092 90	tappo	4,00	2
3	90 31 20 131 00 90	tappo	1,00	2
7	04 14 03 116 00 90	corredo della guarnizione	1,00	2
4	09 14 10 210 90	guarnizione	1,00	2
1	04 17 20 252 00 90	alloggio	1,00	60