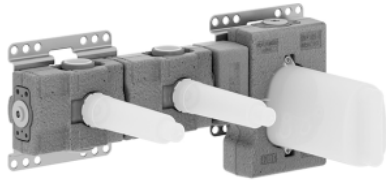


## xTOOL Modulo termostato da incasso con 2 rubinetti -


SERIE NEUTRO

35 524 970 90




- Ottone, resistente ai disinfettanti, senza piombo
- 2x valvole antiriflusso
- 2x ingressi filettatura int. 3/4"
- 1x uscita filettatura interna 3/4" per rubinetti supplementari
- 2x uscita filettatura int. 3/4"
- 4x cappe protettive per i lavori
- 4x foglio impermeabilizzante
- Isolamento acustico
- interasse 120 mm
- adatto per xGRID (con staffa di montaggio + profondità di incasso: 12 mm)


### Prodotti complementari

	<b>Prolunga 28 mm -</b>	12 177 970 90


### Prodotti complementari

	<b>Prolunga 46 mm -</b>	12 178 970 90

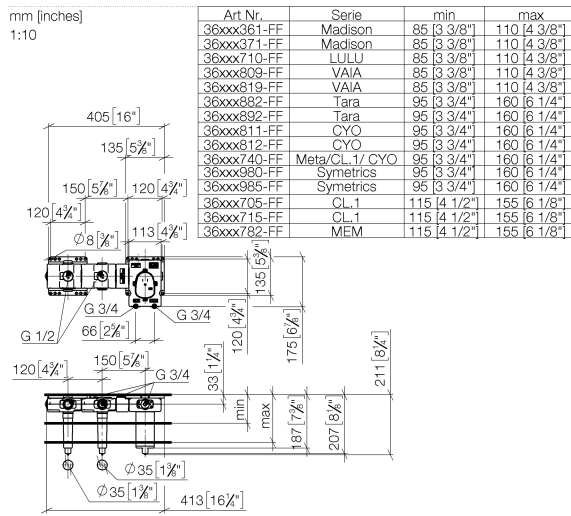
### Prodotti complementari

	<b>xGRID Kit di fissaggio per integrazione in cartongesso -</b>	12 340 970 90

### Prodotti complementari necessari

	<b>xGRID Staffa di montaggio 555 mm -</b>	12 360 970 90

35 524 970 90



## Codes & Standards

EN 1111

EN 1717

Scottish Water  
Byelaws

UK Water Supply  
Regulations

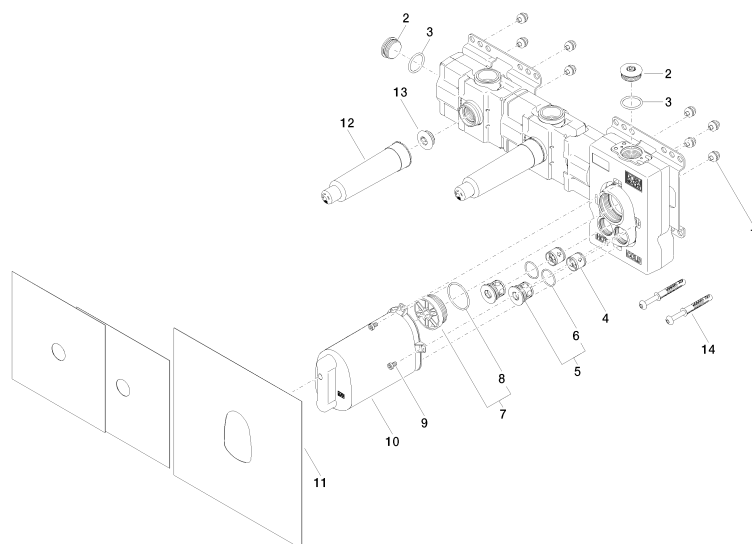
XP P 41-280

## Certificati e sostenibilità

Belgaqua\_21-031-2 WRAS\_2011

ACS\_21 ACC LY

DVGW\_DW-  
6512DN0



## Elenco delle parti di ricambio

N.	Codice articolo	Denominazione	Quantità necessaria	Tempo di produzione
14	04 30 31 054 00 90	set di fissaggio	2,00	2
8	09 14 10 111 90	guarnizione	1,00	2
6	09 14 10 098 90	guarnizione	2,00	2
4	90 23 01 045 00 90	valvola di non ritorno	2,00	2
9	09 30 30 112 90	vite	4,00	2
2	09 31 20 003 90	tappo	4,00	2
13	04 31 20 006 00 90	tappo	2,00	2
3	09 14 10 009 90	guarnizione	4,00	2
7	04 31 20 100 00 90	tappo	1,00	2
5	04 21 34 077 00 90	ugello	2,00	2
1	90 23 01 091 00 90	set	8,00	2
12	09 21 02 173 90	calotta	2,00	2
11	04 14 03 073 06 90	corredo della guarnizione	1,00	2
10	04 21 02 174 01 90	calotta	1,00	2