


35 534 970 90




- Ottone, resistente ai disinfettanti, senza piombo
- 2x valvole antiriflusso
- 2x ingressi filettatura int. 3/4"
- 1x uscita filettatura interna 3/4" per rubinetti supplementari
- 3x uscita filettatura int. 3/4"
- 4x cappe protettive per i lavori
- 4x foglio impermeabilizzante
- Isolamento acustico
- interasse 120 mm
- adatto per xGRID (con staffa di montaggio + profondità di incasso: 12 mm)


Prodotti complementari

	Prolunga 28 mm -	12 177 970 90
---	-------------------------	---------------


Prodotti complementari

	xGRID Kit di fissaggio per integrazione in cartongesso -	12 340 970 90
---	---	---------------

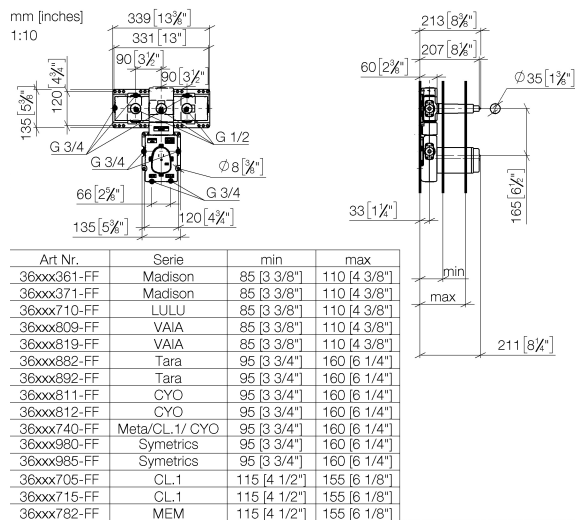
Prodotti complementari

	Prolunga 46 mm -	12 178 970 90
---	-------------------------	---------------

Prodotti complementari necessari

	xGRID Staffa di montaggio 555 mm -	12 360 970 90
--	---	---------------

35 534 970 90



Codes & Standards

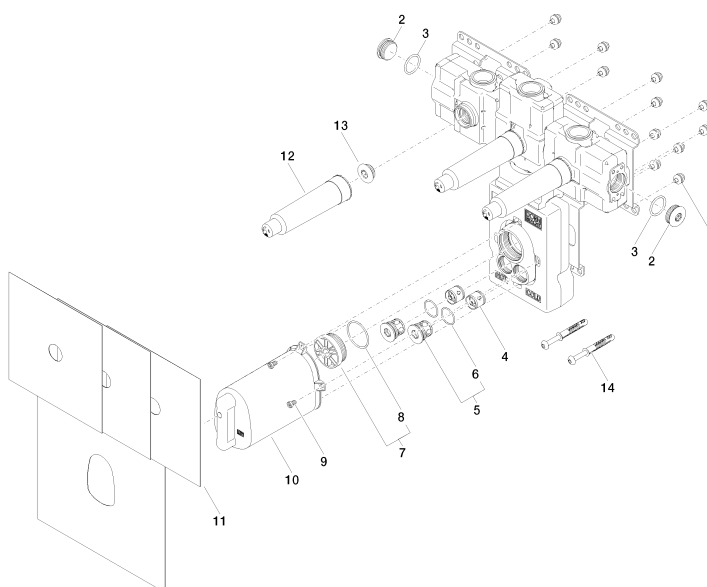
EN 1111	EN 1717	Scottish Water Byelaws	UK Water Supply Regulations
---------	---------	------------------------	-----------------------------

XP P 41-280

Certificati e sostenibilità

Belgaqua_21-031-2 WRAS_2011 ACS_21 ACC LY DVGW_DW-6512DN0

35 534 970 90



Elenco delle parti di ricambio

N.	Codice articolo	Denominazione	Quantità necessaria	Tempo di produzione
13	04 31 20 006 00 90	tappo	3,00	2
2	09 31 20 003 90	tappo	5,00	2
12	09 21 02 173 90	calotta	3,00	2
9	09 30 30 112 90	vite	4,00	2
14	04 30 31 054 00 90	set di fissaggio	2,00	2
6	09 14 10 098 90	guarnizione	1,00	2
8	09 14 10 111 90	guarnizione	1,00	2
7	04 31 20 100 00 90	tappo	1,00	2
3	09 14 10 009 90	guarnizione	5,00	2
1	90 23 01 091 00 90	set	12,00	2
5	04 21 34 077 00 90	ugello	2,00	2
4	90 23 01 045 00 90	valvola di non ritorno	2,00	2
11	04 14 03 073 07 90	corredo della guarnizione	1,00	2
10	04 21 02 174 01 90	calotta	1,00	2