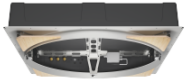


35 615 970 90



- Kit componenti interni
- Pannello a pioggia con 2 tipi di getti
- AQUACIRCLE RAIN: Tenda antipioggia rotonda, portata max. 6.8 l/min (a 3 bar)
- TEMPEST RAIN: Pioggia naturale, portata max. 5 l/min (a 3 bar)
- Alloggiamento a soffitto 1356 x 1356 x 290 mm
- Diametro di apertura 1252 mm
- Struttura del soffitto con capacità di carico sufficiente per il fissaggio permanente del dispositivo (peso: 57,5 kg / 127 lbs. (US)). Per fissare il modulo a soffitto, bulloni filettati M8 (resistenza minima: 2.000 N) necessari

Separate LED Power Supply

Input LED Power Supply

- Allacciamento elettrico: 100-240 V CA, 50-60 Hz, 20 Watt

Output LED Power Supply

- 12 V DC (CV)

Output Specification LED Power Supply

- SELV (Safety Extra Low Voltage)
- Class 2

Modulo di alimentazione a soffitto

- 12 V DC (CV)
- Cavo di alimentazione 7 m

Comando

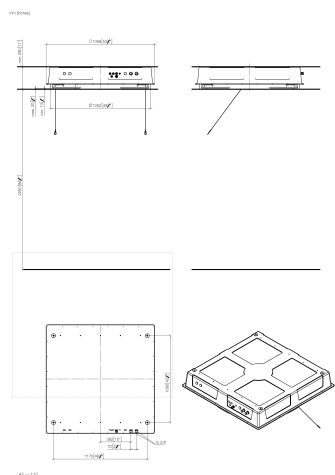
- Controller ZigBee Light Link RGBW
- Da predisporre a cura del cliente: Zigbee Gateway

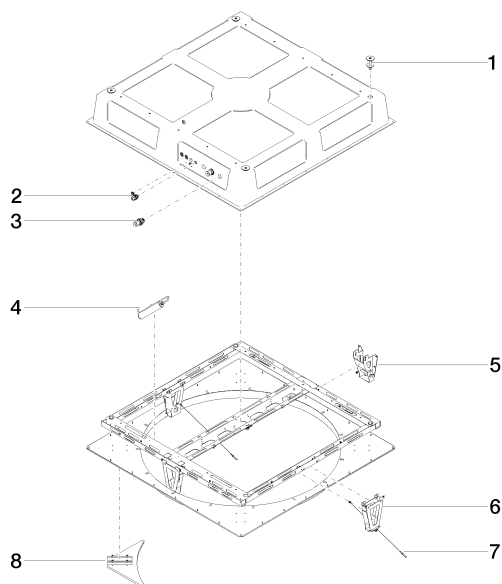
Ambiente

- Non adatto per uso esterno.
- Non adatto all'uso in un bagno turco.
- Non adatto per l'uso in ambienti clorurati o salini.
- Osservare le disposizioni relative alle zone di protezione secondo DIN VDE 0100, parte 701 (IEC 60364-7-701)
- Dornbracht consiglia di rivolgersi a un integratore di sistemi.

Kit pre-montaggio per conversione a tre vie incluso

35 615 970 90





Elenco delle parti di ricambio

N.	Codice articolo	Denominazione	Quantità necessaria	Tempo di produzione
4	90 10 01 211 00 90	accessori elettrici	1,00	2
1	04 24 03 287 02 90	set di fissaggio	4,00	60
3	90 24 03 286 00 90	attacco	3,00	2
5	90 17 20 205 00 90	sostegno	1,00	2
7	90 21 50 007 00 90	accessori	2,00	2
6	90 17 20 209 00 90	sostegno	1,00	2
2	90 10 01 089 00 90	accessori	1,00	2
8	90 17 20 215 00 90	arresto	4,00	2